

Nur für Forschungszwecke

ISYNA1 Polyklonaler Antikörper

Katalog-Nr.: 14142-1-AP

4 Publikationen



Allgemeine Informationen

| | | |
|--|---|--|
| Katalog-Nr.: 14142-1-AP | GenBank-Zugangsnummer: BC066902 | Reinigungsmethode: Antigen-Affinitätsreinigung |
| Größe: 150ul, Konzentration: 600 µg/ml von Nanodrop und 233 µg/ml durch die Bradford-Methode mit BSA als Standard; | GeneID (NCBI): 51477 | Empfohlene Verdünnungen: WB 1:1000-1:6000 IHC 1:20-1:200 IF 1:20-1:200 |
| Wirt: Kaninchen | Vollständiger Name: inositol-3-phosphate synthase 1 | |
| Isotyp: IgG | Berechnete Masse: 61 kDa | |
| Immunogen Katalognummer: AG5272 | Beobachtete Masse: 61 kDa | |

Anwendungen

| | |
|---|---|
| Geprüfte Anwendungen: IF, IHC, WB, ELISA | Positivkontrollen: WB : Maushodengewebe, HepG2-Zellen, Rattenhodengewebe IHC : humanes Pankreaskarzinomgewebe, IF : HepG2-Zellen, |
| In Publikationen genannte Anwendungen: IF, WB | |
| Getestete Reaktivität: Human, Maus, Ratte | |
| Zitierte Arten: Maus, Ratte | |

Hinweis-IHC: Antigenmaskierung mit TE-Puffer pH 9,0 empfohlen. (*) Wahlweise kann die Antigenmaskierung auch mit Citratpuffer pH 6,0 erfolgen.

Hintergrundinformationen

Myo-inositol 3-phosphate synthase (ISYNA1/IP synthase) is a rate-limiting enzyme that catalyzes the first step in the biosynthesis of all inositol containing compounds. It converts glucose 6-phosphate to Myo-inositol 3-phosphate. (PMID:21841945). The native enzyme is typically a homotrimer made up of 68-kDa subunits in mammalian cells and a homotetramer in yeast and plant cells. There are three new isoforms of 62, 43, and 16kDa detected suggesting ISYNA1 is a completely different holoenzyme. But only the brain and testis manifest the 68-kDa isoform, whereas the pancreas has a slightly smaller isoform at 67 kDa. The intestine has a completely unique isoform profile comprising 62, 43, 20kDa isoforms (PMID:19188364).

Bemerkenswerte Veröffentlichungen

| Verfasser | Pubmed ID | Journal | Anwendung |
|--------------|-----------|----------------------|-----------|
| Keke Yu | 25346504 | Alcohol Clin Exp Res | WB, IF |
| Jian-Yi Dong | 33268823 | Acta Pharmacol Sin | WB |
| Jianyi Dong | 34504431 | Front Pharmacol | WB |

Lagerung

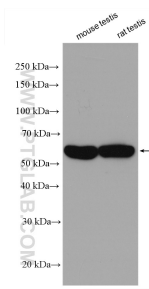
Lagerungsbedingungen:
Bei -20°C lagern. Nach dem Versand ein Jahr lang stabil
Lagerungspuffer:
PBS mit 0.02% Natriumazid und 50% Glycerin pH 7.3.
Aliquotieren ist nicht notwendig bei -20°C Lagerung

*** 20ul-Größen enthalten 0.1% BSA

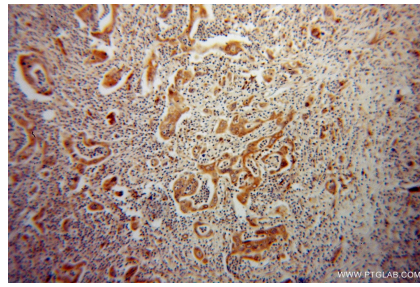
For technical support and original validation data for this product please contact:
T: 1 (888) 4PTGLAB (1-888-478-4522) (toll free in USA), or 1(312) 455-8498 (outside USA)
E: proteintech@ptglab.com
W: ptglab.com

This product is exclusively available under Proteintech Group brand and is not available to purchase from any other manufacturer.

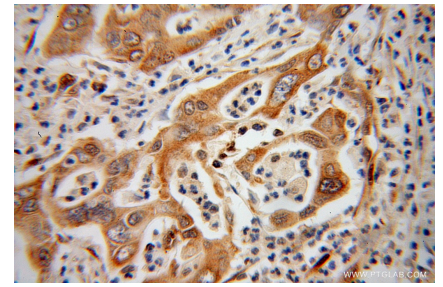
Ausgewählte Validierungsdaten



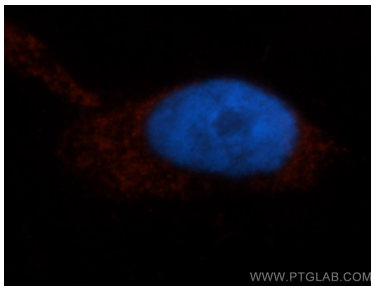
mouse testis tissue were subjected to SDS PAGE followed by western blot with 14142-1-AP (ISYNA1 antibody) at dilution of 1:3000 incubated at room temperature for 1.5 hours.



Immunohistochemical analysis of paraffin-embedded human pancreas cancer using 14142-1-AP (ISYNA1 antibody) at dilution of 1:100 (under 10x lens).



Immunohistochemical analysis of paraffin-embedded human pancreas cancer using 14142-1-AP (ISYNA1 antibody) at dilution of 1:100 (under 40x lens).



Immunofluorescent analysis of HepG2 cells, using ISYNA1 antibody 14142-1-AP at 1:50 dilution and Rhodamine-labeled goat anti-rabbit IgG (red). Blue pseudocolor = DAPI (fluorescent DNA dye).