

Nur für Forschungszwecke

EBF1 Polyklonaler Antikörper

Katalog-Nr.: 14159-1-AP

2 Publikationen



Allgemeine Informationen

Katalog-Nr.:
14159-1-AP

Größe:

150ul, Konzentration: 450 µg/ml von
Nanodrop und 400 µg/ml durch die
Bradford-Methode mit BSA als
Standard;

Wirt:

Kaninchen

Isotyp:

IgG

Immunogen Katalognummer:

AG5341

GenBank-Zugangsnummer:

BC038805

GeneID (NCBI):

1879

Vollständiger Name:

early B-cell factor 1

Berechnete Masse:

591 aa, 64 kDa

Beobachtete Masse:

57-67 kDa

Reinigungsmethode:

Antigen-Affinitätsreinigung

Empfohlene Verdünnungen:

WB 1:200-1:1000

IHC 1:50-1:500

Anwendungen

Geprüfte Anwendungen:

IHC, WB, ELISA

In Publikationen genannte Anwendungen:

IHC, WB

Getestete Reaktivität:

Human, Maus

Zitierte Arten:

Maus

Hinweis-IHC: Antigendemaskierung mit TE-Puffer pH 9,0 empfohlen. (*) Wahlweise kann die Antigendemaskierung auch mit Citratpuffer pH 6,0 erfolgen.

Positivkontrollen:

WB: U2OS-Zellen, 3T3-L1-Zellen, Raji-Zellen

IHC: humanes Magenkrebsgewebe,

Hintergrundinformationen

EBF1, also named as O/E-1, OE-1, OLF1, COE1 and EBF, belongs to the COE family. It is a transcriptional activator which recognizes variations of the palindromic sequence 5'-ATTCCCNNGGAATT-3'. EBF1 is a key factor for the specification of B-cell lineage.

Bemerkenswerte Veröffentlichungen

Verfasser	Pubmed ID	Journal	Anwendung
Joshua E Burda	35614216	Nature	IHC
Junlei Zhang	35968927	ACS Nano	WB

Lagerung

Lagerungsbedingungen:

Bei -20°C lagern. Nach dem Versand ein Jahr lang stabil

Lagerungspuffer:

PBS mit 0.02% Natriumazid und 50% Glycerin pH 7.3.

Aliquotieren ist nicht notwendig bei -20°C Lagerung

*** 20ul-Größen enthalten 0.1% BSA

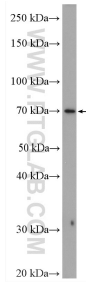
For technical support and original validation data for this product please contact:

T: 1 (888) 4PTGLAB (1-888-478-4522) (toll free
in USA), or 1(312) 455-8498 (outside USA)

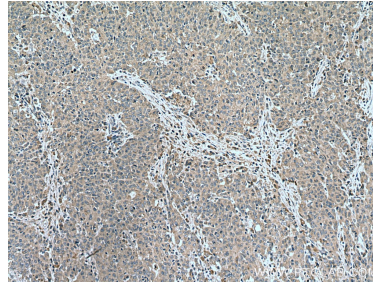
E: proteintech@ptglab.com
W: ptglab.com

This product is exclusively available under Proteintech Group brand and is not available to purchase from any other manufacturer.

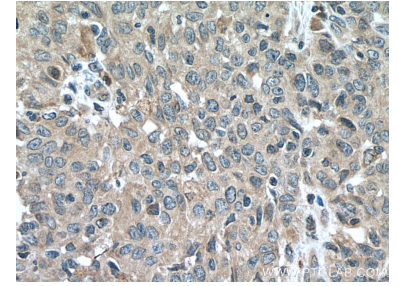
Ausgewählte Validierungsdaten



U2OS cells were subjected to SDS PAGE followed by western blot with 14159-1-AP (EBF1 antibody) at dilution of 1:200 incubated at room temperature for 1.5 hours.



Immunohistochemical analysis of paraffin-embedded human stomach cancer tissue slide using 14159-1-AP (EBF1 antibody) at dilution of 1:100 (under 10x lens). Heat mediated antigen retrieval with Tris-EDTA buffer (pH 9.0).



Immunohistochemical analysis of paraffin-embedded human stomach cancer tissue slide using 14159-1-AP (EBF1 antibody) at dilution of 1:100 (under 40x lens). Heat mediated antigen retrieval with Tris-EDTA buffer (pH 9.0).