

Nur für Forschungszwecke

# PTH2R Polyklonaler Antikörper

Katalog-Nr.:14166-1-AP



## Allgemeine Informationen

Katalog-Nr.:  
14166-1-AP

Größe:

150ul, Konzentration: 260 µg/ml von  
Nanodrop und 240 µg/ml durch die  
Bradford-Methode mit BSA als  
Standard;

Wirt:

Kaninchen

Isotyp:

IgG

Immunogen Katalognummer:

AG5364

GenBank-Zugangsnummer:

BC036811

GeneID (NCBI):

5746

Vollständiger Name:

parathyroid hormone 2 receptor

Berechnete Masse:

550 aa, 62 kDa

Beobachtete Masse:

62-66 kDa

Reinigungsmethode:

Antigen-Affinitätsreinigung

Empfohlene Verdünnungen:

WB 1:500-1:1000

IHC 1:20-1:200

## Anwendungen

Geprüfte Anwendungen:

FC, IHC, WB, ELISA

Getestete Reaktivität:

Human, Maus, Ratte

**Hinweis-IHC: Antigendemaskierung mit TE-Puffer pH 9,0 empfohlen. (\*) Wahlweise kann die Antigendemaskierung auch mit Citratpuffer pH 6,0 erfolgen.**

Positivkontrollen:

WB : L02-Zellen, BxPC-3-Zellen, humanes Hodengewebe, Mausehodengewebe, Mauslebergewebe, Maus-Pankreasgewebe

IHC : humanes Pankreaskarzinomgewebe, humanes Nierenzellkarzinomgewebe

## Hintergrundinformationen

### Lagerung

Lagerungsbedingungen:

Bei -20°C lagern. Nach dem Versand ein Jahr lang stabil

Lagerungspuffer:

PBS mit 0.02% Natriumazid und 50% Glycerin pH 7.3.

Aliquotieren ist nicht notwendig bei -20°C Lagerung

\*\*\* 20ul-Größen enthalten 0.1% BSA

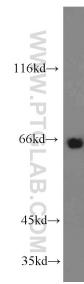
For technical support and original validation data for this product please contact:

T: 1 (888) 4PTGLAB (1-888-478-4522) (toll free  
in USA), or 1(312) 455-8498 (outside USA)

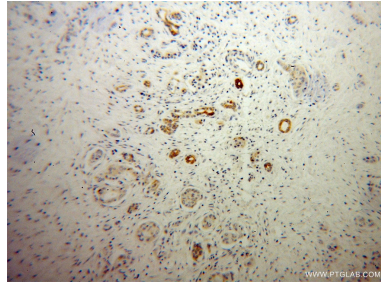
E: proteintech@ptglab.com  
W: ptglab.com

This product is exclusively available under Proteintech Group brand and is not available to purchase from any other manufacturer.

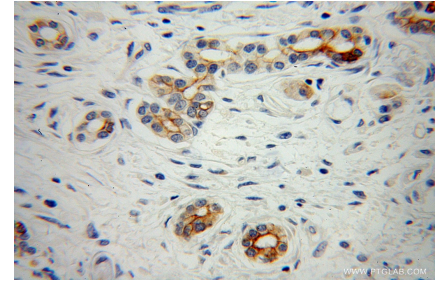
## Ausgewählte Validierungsdaten



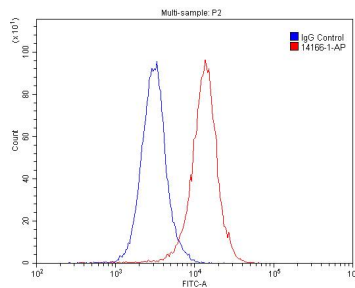
L02 cells were subjected to SDS PAGE followed by western blot with 14166-1-AP (PTH2R antibody) at dilution of 1:500 incubated at room temperature for 1.5 hours.



Immunohistochemical analysis of paraffin-embedded human pancreas cancer using 14166-1-AP (PTH2R antibody) at dilution of 1:50 (under 10x lens).



Immunohistochemical analysis of paraffin-embedded human pancreas cancer using 14166-1-AP (PTH2R antibody) at dilution of 1:50 (under 40x lens).



$1 \times 10^6$  BxPC-3 cells were stained with 0.2  $\mu$ g PTH2R antibody (14166-1-AP, red) and control antibody (blue). Fixed with 4% PFA blocked with 3% BSA (30 min). Alexa Fluor 488-conjugated AffiniPure Goat Anti-Rabbit IgG(H+L) with dilution 1:1500.