

Nur für Forschungszwecke

# IRF9 Polyklonaler Antikörper

Katalog-Nr.: 14167-1-AP

Vorgestelltes Produkt

19 Publikationen



## Allgemeine Informationen

Katalog-Nr.:  
14167-1-AP

Größe:  
150ul, Konzentration: 600 µg/ml von  
Nanodrop und 393 µg/ml durch die  
Bradford-Methode mit BSA als  
Standard;

Wirt:  
Kaninchen

Isotyp:  
IgG

Immunogen Katalognummer:  
AG5365

GenBank-Zugangsnummer:  
BC035716

GeneID (NCBI):  
10379

Vollständiger Name:  
IRF 9

Berechnete Masse:  
393 aa, 44 kDa

Beobachtete Masse:  
44-48 kDa

Reinigungsmethode:

Antigen-Affinitätsreinigung

Empfohlene Verdünnungen:

WB 1:500-1:2000  
IP 0.5-4.0 µg für IP und 1:500-1:1000  
für WB  
IHC 1:50-1:500  
IF 1:20-1:200

## Anwendungen

Geprüfte Anwendungen:

IF, IHC, IP, WB, ELISA

In Publikationen genannte Anwendungen:

ChIP, IF, IHC, IP, WB

Getestete Reaktivität:

Human

Zitierte Arten:

Human, Maus, Ratte

**Hinweis-IHC: Antigendemaskierung mit TE-Puffer pH 9,0 empfohlen. (\*) Wahlweise kann die Antigendemaskierung auch mit Citratpuffer pH 6,0 erfolgen.**

Positivkontrollen:

WB : A549-Zellen, HeLa-Zellen, HepG2-Zellen,  
Mausherzgewebe, MCF-7-Zellen, Rattenherzgewebe,  
THP-1-Zellen

IP : Mausherzgewebe,

IHC : humanes Zervixkarzinomgewebe,

IF : HepG2-Zellen,

## Hintergrundinformationen

IRF9 also named ISGF3 is a transcription regulatory factor that mediates signaling by type I IFNs (IFN-alpha and IFN-beta). Following type I IFN binding to cell surface receptors, Jak kinases (TYK2 and JAK1) are activated, leading to tyrosine phosphorylation of STAT1 and STAT2. The phosphorylated STATs dimerize, associate with IRF9/ISGF3G to form a complex termed ISGF3 transcription factor, that enters the nucleus. ISGF3 binds to the IFN stimulated response element (ISRE) to activate the transcription of IFN stimulated genes, which drive the cell in an antiviral state.

## Bemerkenswerte Veröffentlichungen

Verfasser	Pubmed ID	Journal	Anwendung
Yinglu Li	36206767	Mol Cell	WB
Joshua E Burda	35614216	Nature	IHC
Joshua D Jackson	26883073	Mol Cancer Res	WB

## Lagerung

Lagerungsbedingungen:

Bei -20°C lagern. Nach dem Versand ein Jahr lang stabil

Lagerungspuffer:

PBS mit 0.02% Natriumazid und 50% Glycerin pH 7.3.

Aliquotieren ist nicht notwendig bei -20°C Lagerung

\*\*\* 20ul-Größen enthalten 0.1% BSA

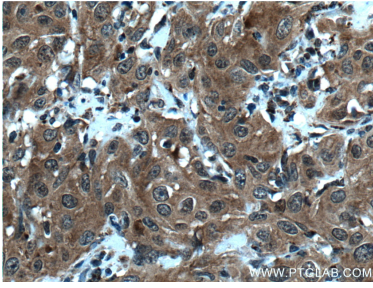
For technical support and original validation data for this product please contact:

T: 1 (888) 4PTGLAB (1-888-478-4522) (toll free  
in USA), or 1(312) 455-8498 (outside USA)

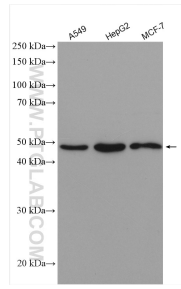
E: proteintech@ptglab.com  
W: ptglab.com

This product is exclusively available under Proteintech Group brand and is not available to purchase from any other manufacturer.

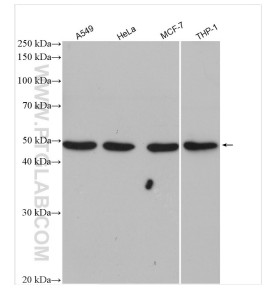
## Ausgewählte Validierungsdaten



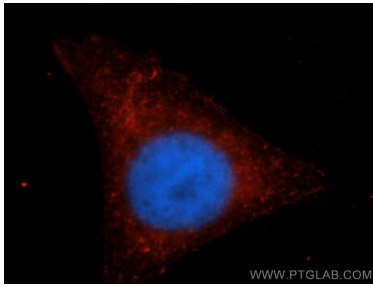
Immunohistochemical analysis of paraffin-embedded human cervical cancer tissue slide using 14167-1-AP (IRF9 antibody) at dilution of 1:100 (under 40x lens. Heat mediated antigen retrieval with Tris-EDTA buffer (pH 9.0).



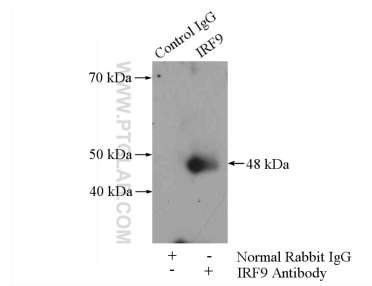
Various lysates were subjected to SDS PAGE followed by western blot with 14167-1-AP (IRF9 antibody) at dilution of 1:1000 incubated at room temperature for 1.5 hours.



Various lysates were subjected to SDS PAGE followed by western blot with 14167-1-AP (IRF9 antibody) at dilution of 1:3000 incubated at room temperature for 1.5 hours.



Immunofluorescent analysis of HepG2 cells, using IRF9 antibody 14167-1-AP at 1:50 dilution and Rhodamine-labeled goat anti-rabbit IgG (red). Blue pseudocolor = DAPI (fluorescent DNA dye).



IP Result of anti-IRF9 (IP:14167-1-AP, 4ug; Detection:14167-1-AP 1:500) with mouse heart tissue lysate 3200ug.