

Nur für Forschungszwecke

Talin-1 Polyklonaler Antikörper

Katalog-Nr.: 14168-1-AP

Vorgestelltes Produkt

17 Publikationen



Allgemeine Informationen

Katalog-Nr.: 14168-1-AP	GenBank-Zugangsnummer: BC042923	Reinigungsmethode: Antigen-Affinitätsreinigung
Größe: 150ul, Konzentration: 500 µg/ml von Nanodrop;	GeneID (NCBI): 7094	Empfohlene Verdünnungen: WB 1:2000-1:12000 IHC 1:250-1:1000 IF 1:150-1:600
Wirt: Kaninchen	Vollständiger Name: talin 1	
Isotyp: IgG	Berechnete Masse: 2541 aa, 270 kDa	
Immunogen Katalognummer: AG5367	Beobachtete Masse: 270 kDa, 230 kDa	

Anwendungen

Geprüfte Anwendungen:

FC, IF, IHC, WB, ELISA

In Publikationen genannte Anwendungen:

IF, IHC, IP, WB

Getestete Reaktivität:

Human, Maus, Ratte

Zitierte Arten:

Huhn, Human, Maus, Ratte

Hinweis-IHC: Antigenmaskierung mit TE-Puffer pH 9,0 empfohlen. (*) Wahlweise kann die Antigenmaskierung auch mit Citratpuffer pH 6,0 erfolgen.

Positivkontrollen:

WB: HUVEC-Zellen, C6-Zellen, HeLa-Zellen, MCF-7-Zellen, NIH/3T3-Zellen

IHC: humanes Leberkarzinomgewebe,

IF: HUVEC-Zellen, A549-Zellen, HeLa-Zellen, HepG2-Zellen

Hintergrundinformationen

Bemerkenswerte Veröffentlichungen

Verfasser	Pubmed ID	Journal	Anwendung
Di Cui	36175877	BMC Cancer	WB,IF
Xiao Huang	32940450	ACS Nano	IF
Qian Wang	33015191	J Diabetes Res	WB,IF

Lagerung

Lagerungsbedingungen:

Bei -20°C lagern. Nach dem Versand ein Jahr lang stabil

Lagerungspuffer:

PBS mit 0.02% Natriumazid und 50% Glycerin pH 7.3.

Aliquotieren ist nicht notwendig bei -20°C Lagerung

***** 20ul-Größen enthalten 0.1% BSA**

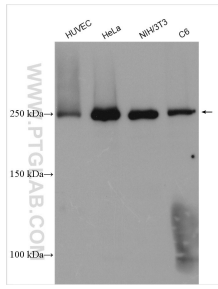
For technical support and original validation data for this product please contact:

T: 1 (888) 4PTGLAB (1-888-478-4522) (toll free in USA), or 1(312) 455-8498 (outside USA)

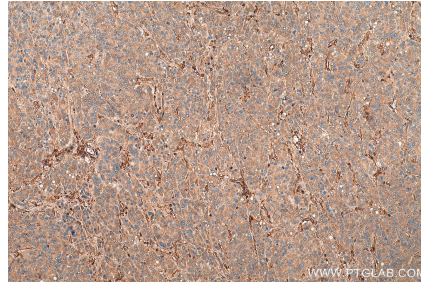
E: proteintech@ptglab.com
W: ptglab.com

This product is exclusively available under Proteintech Group brand and is not available to purchase from any other manufacturer.

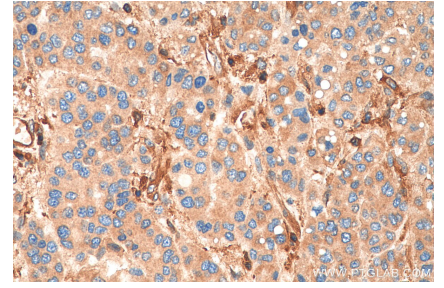
Ausgewählte Validierungsdaten



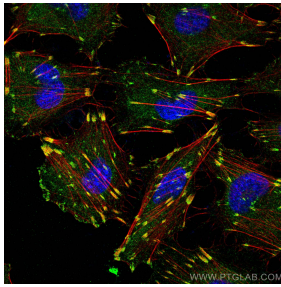
Various lysates were subjected to SDS PAGE followed by western blot with 14168-1-AP (Talin-1 antibody) at dilution of 1:6000 incubated at room temperature for 1.5 hours.



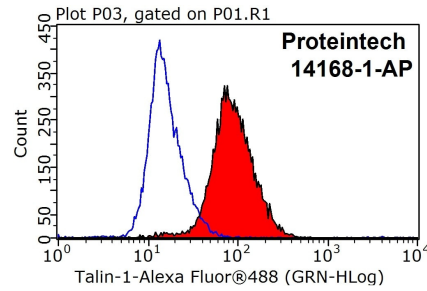
Immunohistochemical analysis of paraffin-embedded human liver cancer tissue slide using 14168-1-AP (Talin-1 antibody) at dilution of 1:500 (under 10x lens). Heat mediated antigen retrieval with Tris-EDTA buffer (pH 9.0).



Immunohistochemical analysis of paraffin-embedded human liver cancer tissue slide using 14168-1-AP (Talin-1 antibody) at dilution of 1:500 (under 40x lens). Heat mediated antigen retrieval with Tris-EDTA buffer (pH 9.0).



Immunofluorescent analysis of (-20°C Ethanol) fixed HUVEC cells using Talin-1 antibody (14168-1-AP) at dilution of 1:300 and CoraLite@488-Conjugated AffiniPure Goat Anti-Rabbit IgG(H+L), CL594-Phalloidin (red).



1x10⁶ HepG2 cells were stained with 0.2ug Talin-1 antibody (14168-1-AP, red) and control antibody (blue). Fixed with 90% MeOH blocked with 3% BSA (30 min). Alexa Fluor 488-conjugated AffiniPure Goat Anti-Rabbit IgG(H+L) with dilution 1:1000.