

Nur für Forschungszwecke

SCTR Polyklonaler Antikörper

Katalog-Nr.: 14172-1-AP

1 Publikationen



Allgemeine Informationen

Katalog-Nr.:

14172-1-AP

Größe:

150ul, Konzentration: 200 µg/ml von Nanodrop und 160 µg/ml durch die Bradford-Methode mit BSA als Standard;

Wirt:

Kaninchen

Isotyp:

IgG

Immunogen Katalognummer:

AG5371

GenBank-Zugangsnummer:

BC035757

GeneID (NCBI):

6344

Vollständiger Name:

SCTR

Berechnete Masse:

440 aa, 50 kDa

Beobachtete Masse:

50-55 kDa

Reinigungsmethode:

Antigen-Affinitätsreinigung

Empfohlene Verdünnungen:

WB 1:500-1:3000

Anwendungen

Geprüfte Anwendungen:

WB, ELISA

In Publikationen genannte Anwendungen:

WB

Getestete Reaktivität:

Human, Maus, Ratte

Zitierte Arten:

Maus

Positivkontrollen:

WB: Maus-Pankreasgewebe,

Hintergrundinformationen

SCTR is a member of the family B G protein-coupled receptors. SCTR is a receptor for SCT, a gastrointestinal peptide hormone secreted by the S cells of the duodenum. SCT regulates water homeostasis throughout the body, and influences the environment of the duodenum by regulating SCT in the stomach and pancreas. Studies suggest that SCT can act as a neuropeptide within the central nervous system (CNS), thus SCTR may regulate the function of the CNS.

Bemerkenswerte Veröffentlichungen

Verfasser	Pubmed ID	Journal	Anwendung
Chen Wang	34146194	Neurochem Res	WB

Lagerung

Lagerungsbedingungen:

Bei -20°C lagern. Nach dem Versand ein Jahr lang stabil

Lagerungspuffer:

PBS mit 0.02% Natriumazid und 50% Glycerin pH 7.3.

Aliquotieren ist nicht notwendig bei -20°C Lagerung

*** 20ul-Größen enthalten 0.1% BSA

For technical support and original validation data for this product please contact:

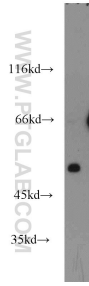
T: 1 (888) 4PTGLAB (1-888-478-4522) (toll free in USA), or 1(312) 455-8498 (outside USA)

E: proteintech@ptglab.com

W: ptglab.com

This product is exclusively available under Proteintech Group brand and is not available to purchase from any other manufacturer.

Ausgewählte Validierungsdaten



mouse pancreas tissue were subjected to SDS PAGE followed by western blot with 14172-1-AP (SCTR antibody) at dilution of 1:1500 incubated at room temperature for 1.5 hours.