

Nur für Forschungszwecke

Alpha 1B-Glycoprotein Polyklonaler Antikörper



Katalog-Nr.:14181-1-AP

Allgemeine Informationen

Katalog-Nr.: 14181-1-AP	GenBank-Zugangsnummer: BC035719	Reinigungsmethode: Antigen-Affinitätsreinigung
Größe: 150ul , Konzentration: 500 µg/ml von 1 Nanodrop und 153 µg/ml durch die Bradford-Methode mit BSA als Standard;	GeneID (NCBI): 1	Empfohlene Verdünnungen: WB 1:2000-1:20000 IHC 1:2500-1:10000 IF 1:10-1:100
Wirt: Kaninchen	Vollständiger Name: alpha-1-B glycoprotein	
Isotyp: IgG	Berechnete Masse: 54 kDa	
Immunogen Katalognummer: AG5414	Beobachtete Masse: 65 kDa	

Anwendungen

Geprüfte Anwendungen: IF, IHC, WB, ELISA	Positivkontrollen: WB : humanes Plasmagewebe, BxPC-3-Zellen, Mausnierengewebe, MCF-7-Zellen IHC : humanes Leberzirrhosegewebe, IF : HepG2-Zellen,
Getestete Reaktivität: Human, Maus	
Hinweis-IHC: Antigendemaskierung mit TE-Puffer pH 9,0 empfohlen. (*) Wahlweise kann die Antigendemaskierung auch mit Citratpuffer pH 6,0 erfolgen.	

Hintergrundinformationen

Alpha-1B-glycoprotein (A1BG) is a plasma protein and is a member of the immunoglobulin superfamily. A1BG contains 474 amino acids and has 5 intrachain disulfide bonds. It has been reported that cysteine-rich secretory protein 3 (CRISP-3) is a specific and high-affinity ligand of A1BG. A1BG-CRISP-3 complex displays a similar function in protecting the circulation from a potentially harmful effect of free CRISP3 (PMID: 15461460).

Lagerung

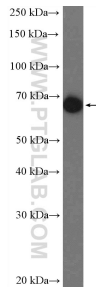
Lagerungsbedingungen:
Bei -20°C lagern. Nach dem Versand ein Jahr lang stabil
Lagerungspuffer:
PBS mit 0.02% Natriumazid und 50% Glycerin pH 7.3.
Aliquotieren ist nicht notwendig bei -20°C Lagerung

*** 20ul-Größen enthalten 0.1% BSA

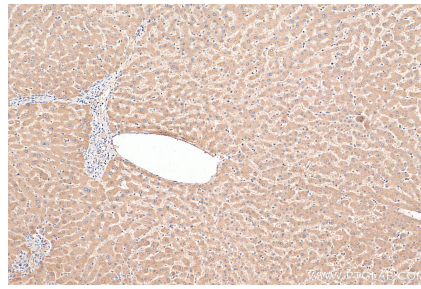
For technical support and original validation data for this product please contact:
T: 1 (888) 4PTGLAB (1-888-478-4522) (toll free in USA), or 1(312) 455-8498 (outside USA)
E: proteintech@ptglab.com
W: ptglab.com

This product is exclusively available under Proteintech Group brand and is not available to purchase from any other manufacturer.

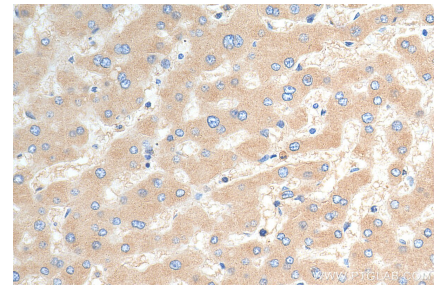
Ausgewählte Validierungsdaten



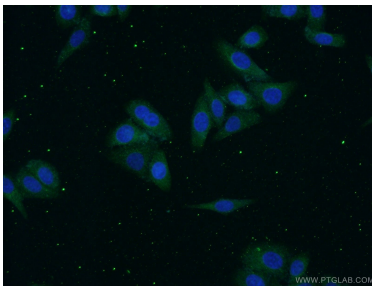
human plasma were subjected to SDS PAGE followed by western blot with 14181-1-AP (alpha-1B-glycoprotein antibody) at dilution of 1:5000 incubated at room temperature for 1.5 hours.



Immunohistochemical analysis of paraffin-embedded human hepatocirrhosis tissue slide using 14181-1-AP (Alpha 1B-Glycoprotein antibody) at dilution of 1:5000 (under 10x lens). Heat mediated antigen retrieval with Tris-EDTA buffer (pH 9.0).



Immunohistochemical analysis of paraffin-embedded human hepatocirrhosis tissue slide using 14181-1-AP (Alpha 1B-Glycoprotein antibody) at dilution of 1:5000 (under 40x lens). Heat mediated antigen retrieval with Tris-EDTA buffer (pH 9.0).



Immunofluorescent analysis of (-20°C Ethanol) fixed HepG2 cells using 14181-1-AP (alpha-1B-glycoprotein antibody) at dilution of 1:25 and Alexa Fluor 488-Conjugated AffiniPure Goat Anti-Rabbit IgG(H+L).