

Allgemeine Informationen

Katalog-Nr.: 14184-1-AP	GenBank-Zugangsnummer: BC047318	Reinigungsmethode: Antigen-Affinitätsreinigung
Größe: 150ul , Konzentration: 400 µg/ml von Nanodrop und 267 µg/ml durch die Bradford-Methode mit BSA als Standard;	GeneID (NCBI): 6448	Empfohlene Verdünnungen: WB 1:500-1:1000 IHC 1:20-1:200
Wirt: Kaninchen	Vollständiger Name: N-sulfoglucosamine sulfohydrolase	
Isotyp: IgG	Berechnete Masse: 57 kDa	
Immunogen Katalognummer: AG5435	Beobachtete Masse: 56 kDa	

Anwendungen

Geprüfte Anwendungen: IHC, WB,ELISA	Positivkontrollen: WB : HEK-293-Zellen, Transfected
Getestete Reaktivität: Human	IHC : humanes Pankreaskarzinomgewebe, humanes Leberkarzinomgewebe
Hinweis-IHC: Antigendemaskierung mit TE- Puffer pH 9,0 empfohlen. (*) Wahlweise kann die Antigendemaskierung auch mit Citratpuffer pH 6,0 erfolgen.	

Hintergrundinformationen

SGSH(N-sulphoglucosamine sulphohydrolase) is also named as HSS, sulphamidase and belongs to the sulfatase family. Sulfamidase is synthesized as a 62 kDa precursor protein, which is modified with mannose 6-phosphate (M6P) residues, allowing their recognition by mannose-6-phosphate receptors in the Golgi complex and ensuring transport to the endosomal/lysosomal system(PMID:21671382). It catalyzes the third step of degradation of glucosaminoglycans and is required for the degradation of heparan sulphate. Defects in SGSH are the cause of mucopolysaccharidosis type 3A (MPS3A), also known as Sanfilippo syndrome A.

Lagerung

Lagerungsbedingungen:
Bei -20°C lagern. Nach dem Versand ein Jahr lang stabil
Lagerungspuffer:
PBS mit 0.02% Natriumazid und 50% Glycerin pH 7.3.
Aliquotieren ist nicht notwendig bei -20°C Lagerung

***** 20ul-Größen enthalten 0.1% BSA**

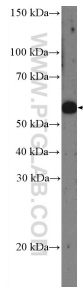
For technical support and original validation data for this product please contact:

T: 1 (888) 4PTGLAB (1-888-478-4522) (toll free
in USA), or 1(312) 455-8498 (outside USA)

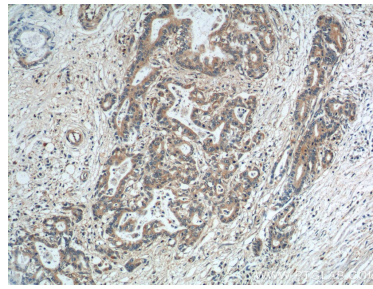
E: proteintech@ptglab.com
W: ptglab.com

**This product is exclusively available under Proteintech
Group brand and is not available to purchase from any
other manufacturer.**

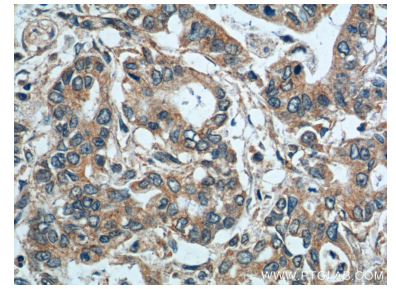
Ausgewählte Validierungsdaten



HEK-293 cells were subjected to SDS PAGE followed by western blot with 14184-1-AP (SGSH Antibody) at dilution of 1:600 incubated at room temperature for 1.5 hours.



Immunohistochemical analysis of paraffin-embedded human pancreas cancer tissue slide using 14184-1-AP (SGSH Antibody) at dilution of 1:200 (under 10x lens).



Immunohistochemical analysis of paraffin-embedded human pancreas cancer tissue slide using 14184-1-AP (SGSH Antibody) at dilution of 1:200 (under 40x lens).