

Nur für Forschungszwecke

PKC Delta Polyklonaler Antikörper

Katalog-Nr.: 14188-1-AP

Vorgestelltes Produkt

5 Publikationen



Allgemeine Informationen

Katalog-Nr.:

14188-1-AP

Größe:

150ul, Konzentration: 350 µg/ml von Nanodrop;

Wirt:

Kaninchen

Isotyp:

IgG

Immunogen Katalognummer:

AG5473

GenBank-Zugangsnummer:

BC043350

GeneID (NCBI):

5580

Vollständiger Name:

protein kinase C, delta

Berechnete Masse:

78 kDa

Beobachtete Masse:

70-80 kDa

Reinigungsmethode:

Antigen-Affinitätsreinigung

Empfohlene Verdünnungen:

WB 1:1000-1:4000

IP 0.5-4.0 µg für IP und 1:1000-1:4000 für WB

Anwendungen

Geprüfte Anwendungen:

IP, WB, ELISA

In Publikationen genannte Anwendungen:

IHC, WB

Getestete Reaktivität:

Human, Maus, Ratte

Zitierte Arten:

Human, Maus

Positivkontrollen:

WB: NIH/3T3-Zellen, C6-Zellen, Maushirngewebe, Rattenhirngewebe

IP: Maushirngewebe,

Hintergrundinformationen

PKC Delta is a member of the protein kinase C family of serine- and threonine-specific protein kinases. The encoded protein is activated by diacylglycerol and is both a tumor suppressor and a positive regulator of cell cycle progression. Also, this protein can positively or negatively regulate apoptosis. Defects in this gene are a cause of autoimmune lymphoproliferative syndrom.

Bemerkenswerte Veröffentlichungen

Verfasser	Pubmed ID	Journal	Anwendung
Chunmin Ma	34861246	Chem Biol Interact	WB
Lingli Sun	35302141	Food Funct	WB, IHC
Hongyi Zhou	31185001	JCI Insight	WB

Lagerung

Lagerungsbedingungen:

Bei -20°C lagern. Nach dem Versand ein Jahr lang stabil

Lagerungspuffer:

PBS mit 0.02% Natriumazid und 50% Glycerin pH 7.3.

Aliquotieren ist nicht notwendig bei -20°C Lagerung

*** 20ul-Größen enthalten 0.1% BSA

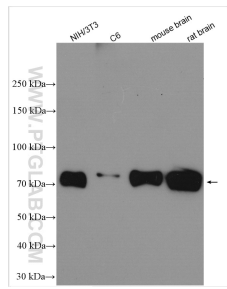
For technical support and original validation data for this product please contact:

T: 1 (888) 4PTGLAB (1-888-478-4522) (toll free in USA), or 1(312) 455-8498 (outside USA)

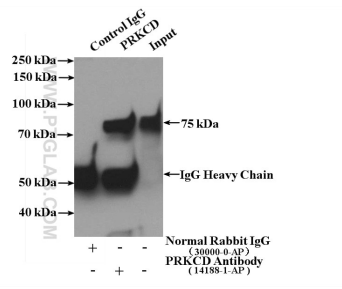
E: proteintech@ptglab.com
W: ptglab.com

This product is exclusively available under Proteintech Group brand and is not available to purchase from any other manufacturer.

Ausgewählte Validierungsdaten



Various lysates were subjected to SDS PAGE followed by western blot with 14188-1-AP (PKC Delta antibody) at dilution of 1:2000 incubated at room temperature for 1.5 hours.



IP Result of anti-PKC delta (IP:14188-1-AP, 4ug; Detection:14188-1-AP 1:2000) with mouse brain tissue lysate 4000ug.