

Nur für Forschungszwecke

CREB5 Polyklonaler Antikörper

Katalog-Nr.: 14196-1-AP

4 Publikationen



Allgemeine Informationen

Katalog-Nr.:
14196-1-AP

Größe:
150ul, Konzentration: 387 µg/ml von
Nanodrop und 387 µg/ml durch die
Bradford-Methode mit BSA als
Standard;

Wirt:
Kaninchen

Isotyp:
IgG

Immunogen Katalognummer:
AG5399

GenBank-Zugangsnummer:
BC059400

GeneID (NCBI):
9586

Vollständiger Name:
cAMP responsive element binding
protein 5

Berechnete Masse:
57 kDa

Beobachtete Masse:
57 kDa

Reinigungsmethode:

Antigen-Affinitätsreinigung

Empfohlene Verdünnungen:
WB 1:500-1:3200

Anwendungen

Geprüfte Anwendungen:

WB, ELISA

In Publikationen genannte Anwendungen:

WB

Getestete Reaktivität:

Human

Zitierte Arten:

Human

Positivkontrollen:

WB: HepG2-Zellen, HeLa-Zellen, humanes
Hirngewebe, MCF-7-Zellen

Hintergrundinformationen

Bemerkenswerte Veröffentlichungen

Verfasser	Pubmed ID	Journal	Anwendung
Takao Kitagawa	36194562	PLoS One	WB
Di Xu	35100921	Int J Hyperthermia	WB
Jiannan Qiu	36565037	Cancer Med	WB

Lagerung

Lagerungsbedingungen:

Bei -20°C lagern. Nach dem Versand ein Jahr lang stabil

Lagerungspuffer:

PBS mit 0.02% Natriumazid und 50% Glycerin pH 7.3.

Aliquotieren ist nicht notwendig bei -20°C Lagerung

*** 20ul-Größen enthalten 0.1% BSA

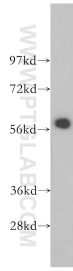
For technical support and original validation data for this product please contact:

T: 1 (888) 4PTGLAB (1-888-478-4522) (toll free
in USA), or 1(312) 455-8498 (outside USA)

E: proteintech@ptglab.com
W: ptglab.com

This product is exclusively available under Proteintech
Group brand and is not available to purchase from any
other manufacturer.

Ausgewählte Validierungsdaten



HepG2 cells were subjected to SDS PAGE followed by western blot with 14196-1-AP (CREB5 antibody) at dilution of 1:500 incubated at room temperature for 1.5 hours.