

Nur für Forschungszwecke

CSTF2T Polyklonaler Antikörper

Katalog-Nr.: 14206-1-AP



Allgemeine Informationen

Katalog-Nr.:
14206-1-AP

Größe:
150ul, Konzentration: 600 µg/ml von
Nanodrop und 413 µg/ml durch die
Bradford-Methode mit BSA als
Standard;

Wirt:
Kaninchen

Isotyp:
IgG

Immunogen Katalognummer:
AG5411

GenBank-Zugangsnummer:
BC028239

GeneID (NCBI):
23283

Vollständiger Name:
cleavage stimulation factor, 3' pre-
RNA, subunit 2, 64kDa, tau variant

Berechnete Masse:
64 kDa

Beobachtete Masse:
65-70 kDa

Reinigungsmethode:

Antigen-Affinitätsreinigung

Empfohlene Verdünnungen:

WB 1:500-1:2400
IP 0.5-4.0 µg für IP und 1:500-1:2000
für WB
IHC 1:20-1:200
IF 1:50-1:500

Anwendungen

Geprüfte Anwendungen:

IF, IHC, IP, WB, ELISA

Getestete Reaktivität:

Human, Maus, Ratte

**Hinweis-IHC: Antigendemaskierung mit TE-
Puffer pH 9,0 empfohlen. (*) Wahlweise
kann die Antigendemaskierung auch mit
Citratpuffer pH 6,0 erfolgen.**

Positivkontrollen:

WB: HeLa-Zellen, humanes Hirngewebe,
Rattenhirngewebe

IP: Moushirngewebe, HeLa-Zellen

IHC: humanes Prostatakarzinomgewebe,

IF: HepG2-Zellen,

Hintergrundinformationen

Lagerung

Lagerungsbedingungen:

Bei -20°C lagern. Nach dem Versand ein Jahr lang stabil

Lagerungspuffer:

PBS mit 0.02% Natriumazid und 50% Glycerin pH 7.3.

Aliquotieren ist nicht notwendig bei -20°C Lagerung

*** 20ul-Größen enthalten 0.1% BSA

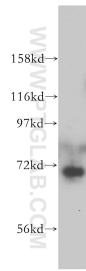
For technical support and original validation data for this product please contact:

T: 1 (888) 4PTGLAB (1-888-478-4522) (toll free
in USA), or 1(312) 455-8498 (outside USA)

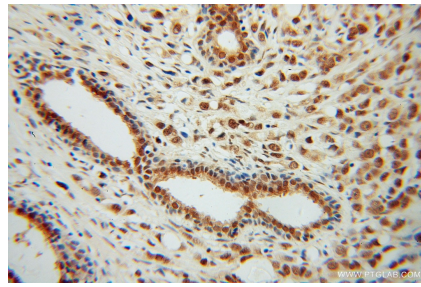
E: proteintech@ptglab.com
W: ptglab.com

This product is exclusively available under Proteintech
Group brand and is not available to purchase from any
other manufacturer.

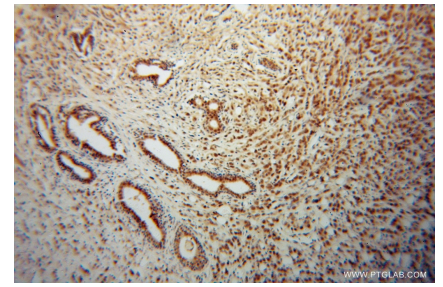
Ausgewählte Validierungsdaten



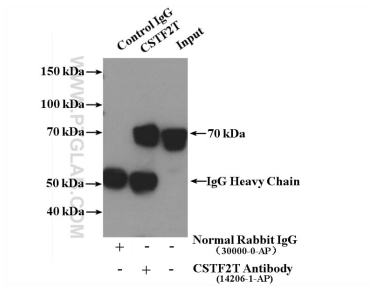
HeLa cells were subjected to SDS PAGE followed by western blot with 14206-1-AP (CSTF2T antibody) at dilution of 1:500 incubated at room temperature for 1.5 hours.



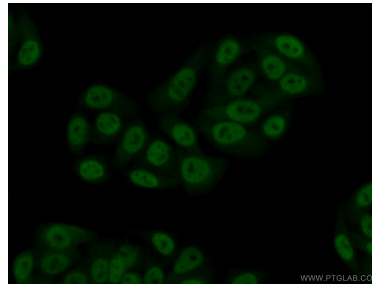
Immunohistochemical analysis of paraffin-embedded human prostate cancer using 14206-1-AP (CSTF2T antibody) at dilution of 1:100 (under 40x lens).



Immunohistochemical analysis of paraffin-embedded human prostate cancer using 14206-1-AP (CSTF2T antibody) at dilution of 1:100 (under 10x lens).



IP Result of anti-CSTF2T (IP:14206-1-AP, 4ug; Detection:14206-1-AP 1:1000) with mouse brain tissue lysate 5200ug.



Immunofluorescent analysis of (10% Formaldehyde) fixed HepG2 cells using 14206-1-AP (CSTF2T antibody) at dilution of 1:50 and Alexa Fluor 488-conjugated AffiniPure Goat Anti-Rabbit IgG(H+L).