

Nur für Forschungszwecke

TRIM24 Polyklonaler Antikörper

Katalog-Nr.:14208-1-AP

Vorgestelltes Produkt

33 Publikationen



Allgemeine Informationen

Katalog-Nr.:
14208-1-AP

Größe:
150ul, Konzentration: 800 µg/ml von
Nanodrop und 400 µg/ml durch die
Bradford-Methode mit BSA als
Standard;

Wirt:
Kaninchen

Isotyp:
IgG

Immunogen Katalognummer:
AG5417

GenBank-Zugangsnummer:
BC028689

GeneID (NCBI):
8805

Vollständiger Name:
tripartite motif-containing 24

Berechnete Masse:
117 kDa

Beobachtete Masse:
117 kDa

Reinigungsmethode:
Antigen-Affinitätsreinigung

Empfohlene Verdünnungen:
WB 1:2000-1:12000
IP 0.5-4.0 µg für IP und 1:500-1:1000
für WB
IHC 1:50-1:200
IF 1:50-1:500

Anwendungen

Geprüfte Anwendungen:
IF, IHC, IP, WB, ELISA

In Publikationen genannte Anwendungen:
ChIP, CoIP, IF, IHC, IP, WB

Getestete Reaktivität:
Human, Maus, Ratte

Zitierte Arten:
Human, Maus

Hinweis-IHC: Antigenmaskierung mit TE-Puffer pH 9,0 empfohlen. (*) Wahlweise kann die Antigenmaskierung auch mit Citratpuffer pH 6,0 erfolgen.

Positivkontrollen:

WB: HeLa-Zellen, BGC-823-Zellen, humanes
Herzgewebe, L02-Zellen, Maus-Skelettmuskelgewebe,
MCF-7-Zellen

IP: MCF-7-Zellen,

IHC: humanes Prostatakarzinomgewebe,

IF: HeLa-Zellen,

Hintergrundinformationen

TRIM24, also named as RNF82, TIF1 and TIF1A, interacts selectively in vitro with the AF2-activating domain of the estrogen receptors. Association with DNA-bound estrogen receptors, it requires the presence of estradiol. It is a regulation protein of P53. Defects in TRIM24 are a cause of thyroid papillary carcinoma (TPC) which is a common tumor of the thyroid that typically arises as an irregular, solid or cystic mass from otherwise normal thyroid tissue.

Bemerkenswerte Veröffentlichungen

Verfasser	Pubmed ID	Journal	Anwendung
Jun Chi	27689360	Aging (Albany NY)	WB,IHC
Tao Yu	31554795	Nat Commun	WB
Yanai Zhan	26396593	Epigenetics Chromatin	WB, IF, IP

Lagerung

Lagerungsbedingungen:

Bei -20°C lagern. Nach dem Versand ein Jahr lang stabil

Lagerungspuffer:

PBS mit 0.02% Natriumazid und 50% Glycerin pH 7.3.

Aliquotieren ist nicht notwendig bei -20°C Lagerung

*** 20ul-Größen enthalten 0.1% BSA

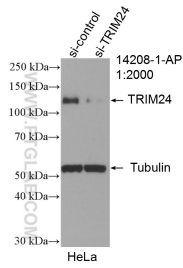
For technical support and original validation data for this product please contact:

T: 1 (888) 4PTGLAB (1-888-478-4522) (toll free
in USA), or 1(312) 455-8498 (outside USA)

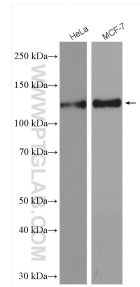
E: proteintech@ptglab.com
W: ptglab.com

This product is exclusively available under Proteintech Group brand and is not available to purchase from any other manufacturer.

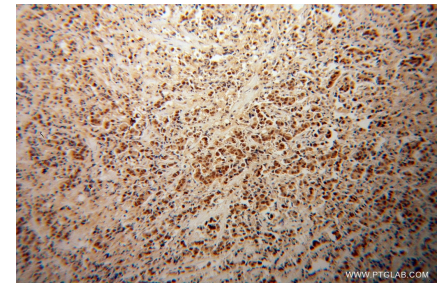
Ausgewählte Validierungsdaten



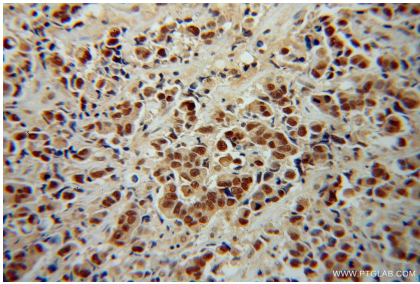
WB result of TRIM24 antibody (14208-1-AP; 1:2000; incubated at room temperature for 1.5 hours) with sh-Control and sh-TRIM24 transfected HeLa cells.



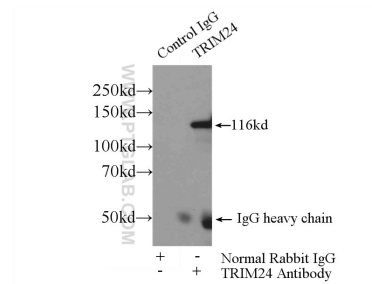
Various lysates were subjected to SDS PAGE followed by western blot with 14208-1-AP (TRIM24 antibody) at dilution of 1:6000 incubated at room temperature for 1.5 hours.



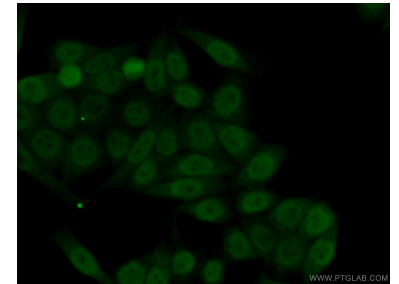
Immunohistochemical analysis of paraffin-embedded human prostate cancer using 14208-1-AP (TRIM24 antibody) at dilution of 1:100 (under 10x lens).



Immunohistochemical analysis of paraffin-embedded human prostate cancer using 14208-1-AP (TRIM24 antibody) at dilution of 1:100 (under 40x lens).



IP Result of anti-TRIM24 (IP:14208-1-AP, 4µg; Detection:14208-1-AP 1:800) with MCF-7 cells lysate 4000µg.



Immunofluorescent analysis of (10% Formaldehyde) fixed HeLa cells using 14208-1-AP (TRIM24 antibody) at dilution of 1:50 and Alexa Fluor 488-conjugated AffiniPure Goat Anti-Rabbit IgG(H+L).