

Nur für Forschungszwecke

# MRAS Polyklonaler Antikörper

Katalog-Nr.: 14213-1-AP

1 Publikationen



## Allgemeine Informationen

Katalog-Nr.:

14213-1-AP

Größe:

150ul, Konzentration: 450 µg/ml von

Nanodrop;

Wirt:

Kaninchen

Isotyp:

IgG

Immunogen Katalognummer:

AG5433

GenBank-Zugangsnummer:

BC047690

GeneID (NCBI):

22808

Vollständiger Name:

muscle RAS oncogene homolog

Berechnete Masse:

24 kDa

Beobachtete Masse:

24 kDa

Reinigungsmethode:

Antigen-Affinitätsreinigung

Empfohlene Verdünnungen:

WB 1:500-1:1000

IP 0.5-4.0 ug für IP und 1:150-1:600 für

WB

## Anwendungen

Geprüfte Anwendungen:

IP, WB, ELISA

In Publikationen genannte Anwendungen:

WB

Getestete Reaktivität:

Human, Maus, Ratte

Zitierte Arten:

Human

Positivkontrollen:

WB: Maushirngewebe, humanes Hirngewebe, Mauslungengewebe, Rattenhirngewebe

IP: Maushirngewebe,

## Hintergrundinformationen

### Bemerkenswerte Veröffentlichungen

Verfasser

Alexandra Viktoria Busley

Pubmed ID

37141804

Journal

Stem Cell Res

Anwendung

WB

## Lagerung

Lagerungsbedingungen:

Bei -20°C lagern. Nach dem Versand ein Jahr lang stabil

Lagerungspuffer:

PBS mit 0.02% Natriumazid und 50% Glycerin pH 7.3.

Aliquotieren ist nicht notwendig bei -20°C Lagerung

\*\*\* 20ul-Größen enthalten 0.1% BSA

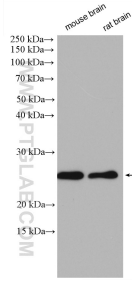
For technical support and original validation data for this product please contact:

T: 1 (888) 4PTGLAB (1-888-478-4522) (toll free in USA), or 1(312) 455-8498 (outside USA)

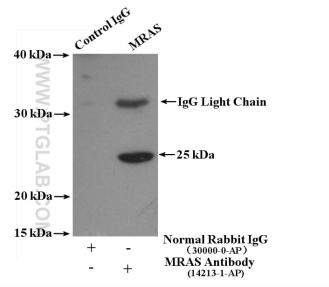
E: [proteintech@ptglab.com](mailto:proteintech@ptglab.com)  
W: [ptglab.com](http://ptglab.com)

This product is exclusively available under Proteintech Group brand and is not available to purchase from any other manufacturer.

## Ausgewählte Validierungsdaten



Various lysates were subjected to SDS PAGE followed by western blot with 14213-1-AP (MRAS antibody) at dilution of 1:600 incubated at room temperature for 1.5 hours.



IP result of anti-MRAS (IP:14213-1-AP, 4ug; Detection:14213-1-AP 1:300) with mouse brain tissue lysate 3200 ug.