

Nur für Forschungszwecke

Cytohesin 1 Polyklonaler Antikörper



Katalog-Nr.:14217-1-AP

1 Publikationen

Allgemeine Informationen

Katalog-Nr.:

14217-1-AP

Größe:

150ul , Konzentration: 260 µg/ml von Nanodrop und 233 µg/ml durch die Bradford-Methode mit BSA als Standard;

Wirt:

Kaninchen

Isotyp:

IgG

Immunogen Katalognummer:

AG5455

GenBank-Zugangsnummer:

BC050452

GeneID (NCBI):

9267

Vollständiger Name:

cytohesin 1

Berechnete Masse:

47 kDa

Beobachtete Masse:

47 kDa

Reinigungsmethode:

Antigen-Affinitätsreinigung

Empfohlene Verdünnungen:

WB 1:500-1:1000

Anwendungen

Geprüfte Anwendungen:

WB, ELISA

Getestete Reaktivität:

Human

Zitierte Arten:

Human

Positivkontrollen:

WB : Jurkat-Zellen, Raji-Zellen

Hintergrundinformationen

Bemerkenswerte

Veröffentlichungen

Verfasser

James W Clancy

Pubmed ID

31235936

Journal

Nat Cell Biol

Anwendung

Lagerung

Lagerungsbedingungen:

Bei -20°C lagern. Nach dem Versand ein Jahr lang stabil

Lagerungspuffer:

PBS mit 0.02% Natriumazid und 50% Glycerin pH 7.3.

Aliquotieren ist nicht notwendig bei -20°C Lagerung

*** 20ul-Größen enthalten 0.1% BSA

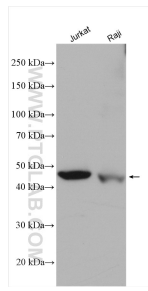
For technical support and original validation data for this product please contact:

T: 1 (888) 4PTGLAB (1-888-478-4522) (toll free in USA), or 1(312) 455-8498 (outside USA)

E: proteintech@ptglab.com
W: ptglab.com

This product is exclusively available under Proteintech Group brand and is not available to purchase from any other manufacturer.

Ausgewählte Validierungsdaten



Various lysates were subjected to SDS PAGE followed by western blot with 14217-1-AP (Cytohesin 1 antibody) at dilution of 1:600 incubated at room temperature for 1.5 hours.