

Nur für Forschungszwecke

MTIF3 Polyklonaler Antikörper

Katalog-Nr.: 14219-1-AP

Vorgestelltes Produkt

6 Publikationen



Allgemeine Informationen

Katalog-Nr.:
14219-1-AP

Größe:
150ul, Konzentration: 400 µg/ml von
Nanodrop und 293 µg/ml durch die
Bradford-Methode mit BSA als
Standard;

Wirt:
Kaninchen

Isotyp:
IgG

Immunogen Katalognummer:
AG5457

GenBank-Zugangsnummer:
BC046166

GeneID (NCBI):
219402

Vollständiger Name:
mitochondrial translational initiation
factor 3

Berechnete Masse:
32 kDa

Beobachtete Masse:
29 kDa

Reinigungsmethode:

Antigen-Affinitätsreinigung

Empfohlene Verdünnungen:

WB 1:500-1:2000
IP 0.5-4.0 µg für IP und 1:500-1:1000
für WB
IHC 1:50-1:500

Anwendungen

Geprüfte Anwendungen:

IHC, IP, WB, ELISA

In Publikationen genannte Anwendungen:

WB

Getestete Reaktivität:

Human, Maus

Zitierte Arten:

Human, Maus, Ratte

Hinweis-IHC: Antigendemaskierung mit TE-Puffer pH 9,0 empfohlen. (*) Wahlweise kann die Antigendemaskierung auch mit Citratpuffer pH 6,0 erfolgen.

Positivkontrollen:

WB: A431-Zellen, HeLa-Zellen, HepG2-Zellen, HT-29-Zellen

IP: HeLa-Zellen,

IHC: humanes Lebergewebe, humanes Hodengewebe, Maushodengewebe

Hintergrundinformationen

MTIF3, also named as DC38, belongs to the IF-3 family. MTIF3 encodes a 29 kDa protein that promotes formation of the initiation complex on the mitochondrial 55S ribosome, thereby playing an active role in initiation of translation. Like bacterial IF3, MTIF3 is believed to bind first to the small mitoribosomal subunit to keep it dissociated from the large subunit during initiation. After binding of MTIF3, mRNA and formylated initiator methionyl-tRNA (fMet-tRNA^{fMet}) bind to the small mitoribosomal subunit. The large subunit then joins the small subunit to form an elongation-competent ribosome (PMID:20887776, 31350787).

Bemerkenswerte Veröffentlichungen

Verfasser	Pubmed ID	Journal	Anwendung
Nicola Ferreira	31721250	EMBO J	WB
Denise Müller	29990590	Clin Immunol	
Danielle L Rudler	31903419	Sci Adv	WB

Lagerung

Lagerungsbedingungen:

Bei -20°C lagern. Nach dem Versand ein Jahr lang stabil

Lagerungspuffer:

PBS mit 0.02% Natriumazid und 50% Glycerin pH 7.3.

Aliquotieren ist nicht notwendig bei -20°C Lagerung

*** 20ul-Größen enthalten 0.1% BSA

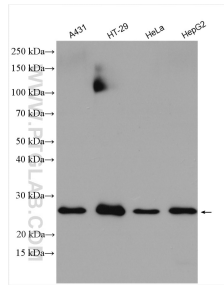
For technical support and original validation data for this product please contact:

T: 1 (888) 4PTGLAB (1-888-478-4522) (toll free in USA), or 1(312) 455-8498 (outside USA)

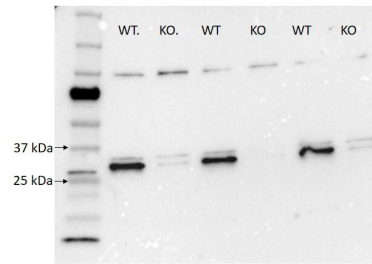
E: proteintech@ptglab.com
W: ptglab.com

This product is exclusively available under Proteintech Group brand and is not available to purchase from any other manufacturer.

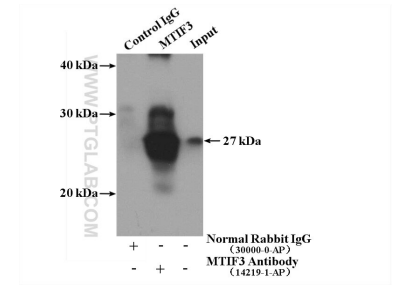
Ausgewählte Validierungsdaten



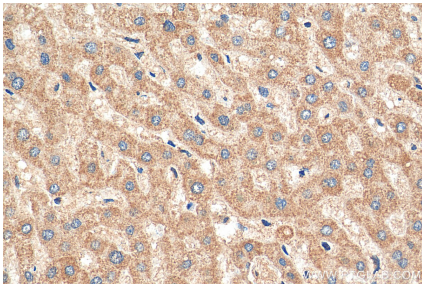
Various lysates were subjected to SDS PAGE followed by western blot with 14219-1-AP (MTIF3 antibody) at dilution of 1:1000 incubated at room temperature for 1.5 hours.



The MTIF3 knockout (>80% KO efficiency as evaluated by Sanger sequencing) and wildtype (WT) human preadipocyte cells were lysed in 1% SDS. 10 µg total protein were subjected to SDS PAGE followed by western blot with 14219-1-AP (MTIF3 antibody) at dilution of 1:2000 incubated overnight at 4 °C. Data from Dr. Mi Huang.



IP Result of anti-MTIF3 (IP:14219-1-AP, 4µg; Detection:14219-1-AP 1:500) with HeLa cells lysate 3200µg.



Immunohistochemical analysis of paraffin-embedded human liver tissue slide using 14219-1-AP (MTIF3 antibody) at dilution of 1:200 (under 40x lens). Heat mediated antigen retrieval with Tris-EDTA buffer (pH 9.0).