

Nur für Forschungszwecke

# S100A9 Polyklonaler Antikörper

Katalog-Nr.:14226-1-AP

Vorgestelltes Produkt

6 Publikationen



## Allgemeine Informationen

Katalog-Nr.:  
14226-1-AP

Größe:  
150ul, Konzentration: 500 µg/ml von  
Nanodrop und 333 µg/ml durch die  
Bradford-Methode mit BSA als  
Standard;

Wirt:  
Kaninchen

Isotyp:  
IgG

Immunogen Katalognummer:  
AG5465

GenBank-Zugangsnummer:  
BC047681

GeneID (NCBI):  
6280

Vollständiger Name:  
S100 calcium binding protein A9

Berechnete Masse:  
13 kDa

Beobachtete Masse:  
14 kDa, 28 kDa

Reinigungsmethode:

Antigen-Affinitätsreinigung

Empfohlene Verdünnungen:

WB 1:200-1:1000

IHC 1:50-1:500

## Anwendungen

Geprüfte Anwendungen:

IHC, WB, ELISA

In Publikationen genannte Anwendungen:

IF, IHC, WB

Getestete Reaktivität:

Human, Maus, Ratte

Zitierte Arten:

Human, Maus, Ratte

**Hinweis-IHC: Antigendemaskierung mit TE-Puffer pH 9,0 empfohlen. (\*) Wahlweise kann die Antigendemaskierung auch mit Citratpuffer pH 6,0 erfolgen.**

Positivkontrollen:

WB : Mausmilzgewebe, humanes Herzgewebe, Mausherzgewebe, MCF-7-Zellen, Rattenherzgewebe

IHC : humanes Mammakarzinomgewebe, humanes Tonsillitisgewebe

## Hintergrundinformationen

S100A9 is a calcium binding protein as a member of the S100 family of proteins. S100 proteins are low molecular weight (9 to 14 kDa) intracellular calcium-binding proteins that control key cellular pathways including regulation of the cytoskeleton, cell migration and adhesion, and host oxidative defense. S100A9 may exist as a homodimer, heterodimer (24 kDa) with an S100A8 partner (S100A8/A9), or as a heterotetramer (28 kDa) with an S100A8 partner (S100A8/A9). S100A8 and S100A9 are found intracellularly in granulocytes, monocytes, and early differentiation stages of macrophages.

## Bemerkenswerte Veröffentlichungen

Verfasser	Pubmed ID	Journal	Anwendung
Ran Wei	33205453	Int J Cancer	IHC,IF
Qiang Liu	35525986	Cell Biosci	WB,IHC
Hong Huang	35582423	Int J Med Sci	IF

## Lagerung

Lagerungsbedingungen:

Bei -20°C lagern. Nach dem Versand ein Jahr lang stabil

Lagerungspuffer:

PBS mit 0.02% Natriumazid und 50% Glycerin pH 7.3.

Aliquotieren ist nicht notwendig bei -20°C Lagerung

\*\*\* 20ul-Größen enthalten 0.1% BSA

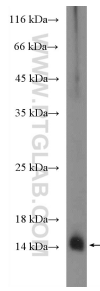
For technical support and original validation data for this product please contact:

T: 1 (888) 4PTGLAB (1-888-478-4522) (toll free in USA), or 1(312) 455-8498 (outside USA)

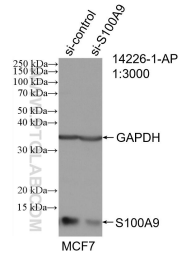
E: proteintech@ptglab.com  
W: ptglab.com

This product is exclusively available under Proteintech Group brand and is not available to purchase from any other manufacturer.

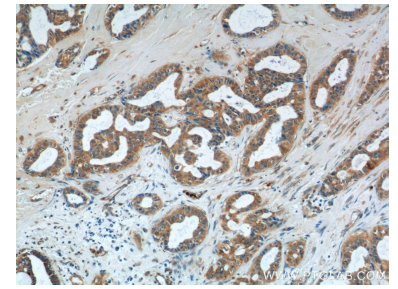
## Ausgewählte Validierungsdaten



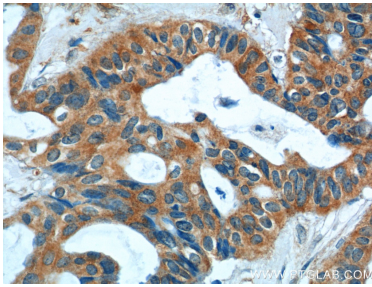
mouse spleen tissue were subjected to SDS PAGE followed by western blot with 14226-1-AP (S100A9 Antibody) at dilution of 1:300 incubated at room temperature for 1.5 hours.



WB result of S100A9 antibody (14226-1-AP; 1:3000; incubated at room temperature for 1.5 hours) with sh-Control and sh-S100A9 transfected MCF-7 cells.



Immunohistochemical analysis of paraffin-embedded human breast cancer tissue slide using 14226-1-AP (S100A9 Antibody) at dilution of 1:200 (under 10x lens).



Immunohistochemical analysis of paraffin-embedded human breast cancer tissue slide using 14226-1-AP (S100A9 Antibody) at dilution of 1:200 (under 40x lens).