

Nur für Forschungszwecke

Kallikrein 8 Polyklonaler Antikörper



Katalog-Nr.:14232-1-AP

1 Publikationen

Allgemeine Informationen

Katalog-Nr.:
14232-1-AP

Größe:
150ul , Konzentration: 450 µg/ml von
Nanodrop und 307 µg/ml durch die
Bradford-Methode mit BSA als
Standard;

Wirt:
Kaninchen

Isotyp:
IgG

Immunogen Katalognummer:
AG5472

GenBank-Zugangsnummer:
BC040887

GeneID (NCBI):
11202

Vollständiger Name:
kallikrein-related peptidase 8

Berechnete Masse:
28 kDa

Beobachtete Masse:
30 kDa

Reinigungsmethode:

Antigen-Affinitätsreinigung

Empfohlene Verdünnungen:

WB 1:500-1:1000

IHC 1:50-1:500

Anwendungen

Geprüfte Anwendungen:

IHC, WB,ELISA

In Publikationen genannte Anwendungen:

WB

Getestete Reaktivität:

Human, Maus, Ratte

Zitierte Arten:

Human

Hinweis-IHC: Antigendemaskierung mit TE-Puffer pH 9,0 empfohlen. (*) Wahlweise kann die Antigendemaskierung auch mit Citratpuffer pH 6,0 erfolgen.

Positivkontrollen:

WB : HeLa-Zellen,

IHC : humanes Ovarialkarzinomgewebe,

Hintergrundinformationen

KLK8(Kallikrein-8) is also named as NRPN, PRSS19, TADG14.It is a new member of the human kallikrein family, which is predicted to be secreted and expected to be present in biological fluids (PMID:12507964).The protein is detectable in ovarian cancer tissue extracts, serum, and ascites fluid, indicating that it may serve as a new ovarian cancer marker (PMID:12782581). KLK8 has one predicted glycosylation site (PMID:20940292) and it has some isoforms produced by alternative splicing.

Bemerkenswerte Veröffentlichungen

Verfasser	Pubmed ID	Journal	Anwendung
Tongmei Zhang	33011750	Cell Death Dis	WB

Lagerung

Lagerungsbedingungen:

Bei -20°C lagern. Nach dem Versand ein Jahr lang stabil

Lagerungspuffer:

PBS mit 0.02% Natriumazid und 50% Glycerin pH 7.3.

Aliquotieren ist nicht notwendig bei -20°C Lagerung

*** 20ul-Größen enthalten 0.1% BSA

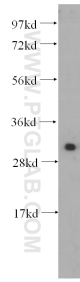
For technical support and original validation data for this product please contact:

T: 1 (888) 4PTGLAB (1-888-478-4522) (toll free
in USA), or 1(312) 455-8498 (outside USA)

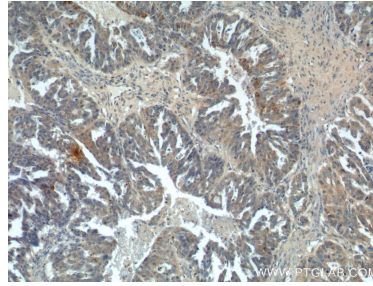
E: proteintech@ptglab.com
W: ptglab.com

This product is exclusively available under Proteintech Group brand and is not available to purchase from any other manufacturer.

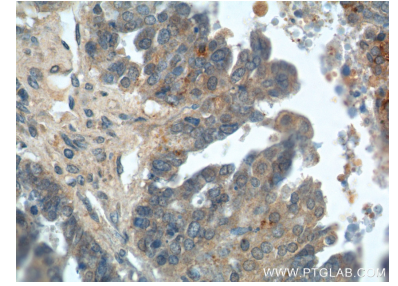
Ausgewählte Validierungsdaten



HeLa cells were subjected to SDS PAGE followed by western blot with 14232-1-AP (Kallikrein 8 antibody) at dilution of 1:500 incubated at room temperature for 1.5 hours.



Immunohistochemical analysis of paraffin-embedded human ovary tumor tissue slide using 14232-1-AP (Kallikrein 8 antibody at dilution of 1:200 (under 10x lens).



Immunohistochemical analysis of paraffin-embedded human ovary tumor tissue slide using 14232-1-AP (Kallikrein 8 antibody at dilution of 1:200 (under 40x lens).