

Nur für Forschungszwecke

# NEK2 Polyklonaler Antikörper

Katalog-Nr.: 14233-1-AP

1 Publikationen



## Allgemeine Informationen

Katalog-Nr.:  
14233-1-AP

Größe:

150ul, Konzentration: 850 µg/ml von  
Nanodrop und 400 µg/ml durch die  
Bradford-Methode mit BSA als  
Standard;

Wirt:

Kaninchen

Isotyp:

IgG

Immunogen Katalognummer:  
AG5474

GenBank-Zugangsnummer:

BC043502

GeneID (NCBI):

4751

Vollständiger Name:

NIMA (never in mitosis gene a)-  
related kinase 2

Berechnete Masse:

52 kDa

Beobachtete Masse:

45-52 kDa

Reinigungsmethode:

Antigen-Affinitätsreinigung

Empfohlene Verdünnungen:

WB 1:500-1:2000

IF 1:10-1:100

## Anwendungen

Geprüfte Anwendungen:

IF, WB, ELISA

In Publikationen genannte Anwendungen:

IF

Getestete Reaktivität:

Human, Maus, Ratte

Zitierte Arten:

Human

Positivkontrollen:

WB: HEK-293T-Zellen, Jurkat-Zellen, K-562-Zellen

IF: HeLa-Zellen,

## Hintergrundinformationen

### Bemerkenswerte Veröffentlichungen

Verfasser

Pubmed ID

Journal

Anwendung

Tianyu Wu

36395215

Science

IF

## Lagerung

Lagerungsbedingungen:

Bei -20°C lagern. Nach dem Versand ein Jahr lang stabil

Lagerungspuffer:

PBS mit 0.02% Natriumazid und 50% Glycerin pH 7.3.

Aliquotieren ist nicht notwendig bei -20°C Lagerung

\*\*\* 20ul-Größen enthalten 0.1% BSA

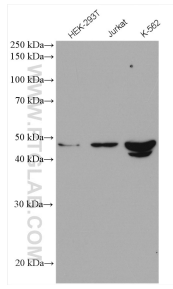
For technical support and original validation data for this product please contact:

T: 1 (888) 4PTGLAB (1-888-478-4522) (toll free  
in USA), or 1(312) 455-8498 (outside USA)

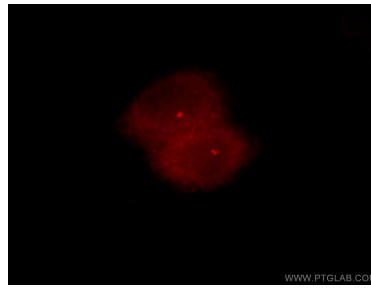
E: proteintech@ptglab.com  
W: ptglab.com

This product is exclusively available under Proteintech  
Group brand and is not available to purchase from any  
other manufacturer.

## Ausgewählte Validierungsdaten



Various lysates were subjected to SDS PAGE followed by western blot with 14233-1-AP (NEK2 antibody) at dilution of 1:2000 incubated at room temperature for 1.5 hours.



Immunofluorescent analysis of HeLa cells, using NEK2 antibody 14233-1-AP at 1:25 dilution and Rhodamine-labeled goat anti-rabbit IgG (red).