

Nur für Forschungszwecke

GCLM Polyklonaler Antikörper

Katalog-Nr.: 14241-1-AP

Vorgestelltes Produkt

102 Publikationen



Allgemeine Informationen

Katalog-Nr.: 14241-1-AP	GenBank-Zugangsnummer: BC041809	Reinigungsmethode: Antigen-Affinitätsreinigung
Größe: 150ul, Konzentration: 450 µg/ml von Nanodrop;	GeneID (NCBI): 2730	Empfohlene Verdünnungen: WB 1:2000-1:10000 IP 0.5-4.0 ug für IP und 1:1000-1:4000 für WB
Wirt: Kaninchen	Vollständiger Name: glutamate-cysteine ligase, modifizier subunit	IHC 1:400-1:1600 IF 1:50-1:500
Isotyp: IgG	Berechnete Masse: 31 kDa	
Immunogen Katalognummer: AG5497	Beobachtete Masse: 31 kDa	

Anwendungen

Geprüfte Anwendungen:
FC, IF, IHC, IP, WB, ELISA

In Publikationen genannte Anwendungen:
IF, IHC, WB

Getestete Reaktivität:
Human, Maus, Ratte

Zitierte Arten:
Human, Maus, Ratte, Ziege

Hinweis-IHC: Antigenmaskierung mit TE-Puffer pH 9,0 empfohlen. (*) Wahlweise kann die Antigenmaskierung auch mit Citratpuffer pH 6,0 erfolgen.

Positivkontrollen:

WB: A431-Zellen, HeLa-Zellen, HepG2-Zellen, L02-Zellen, Mauslebergewebe, MCF-7-Zellen, Rattenlebergewebe

IP: A431-Zellen,

IHC: humanes Leberkarzinomgewebe, humanes Skelettmuskelgewebe

IF: HepG2-Zellen,

Hintergrundinformationen

GCLM (Glutamate-cysteine ligase regulatory subunit) is also named as GLCLR and belongs to the aldo/keto reductase family. It catalyzes the first step of GSH synthesis and is involved in gamma-glutamyl cycle. GCLM is implicated in some forms of hemolytic anemia.

Bemerkenswerte Veröffentlichungen

Verfasser	Pubmed ID	Journal	Anwendung
Lin-Tao Xu	34601084	J Ethnopharmacol	WB
Jiawen Zheng	31569771	Mar Drugs	WB
Jie Deng	34565300	Bioengineered	WB

Lagerung

Lagerungsbedingungen:

Bei -20°C lagern. Nach dem Versand ein Jahr lang stabil

Lagerungspuffer:

PBS mit 0.02% Natriumazid und 50% Glycerin pH 7.3.

Aliquotieren ist nicht notwendig bei -20°C Lagerung

*** 20ul-Größen enthalten 0.1% BSA

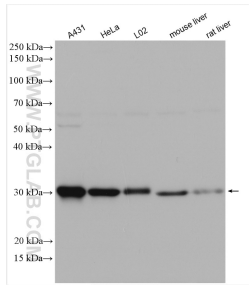
For technical support and original validation data for this product please contact:

T: 1 (888) 4PTGLAB (1-888-478-4522) (toll free in USA), or 1(312) 455-8498 (outside USA)

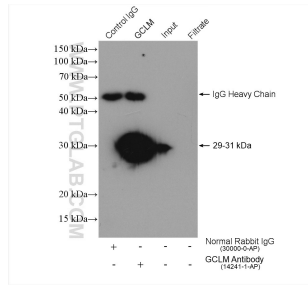
E: proteintech@ptglab.com
W: ptglab.com

This product is exclusively available under Proteintech Group brand and is not available to purchase from any other manufacturer.

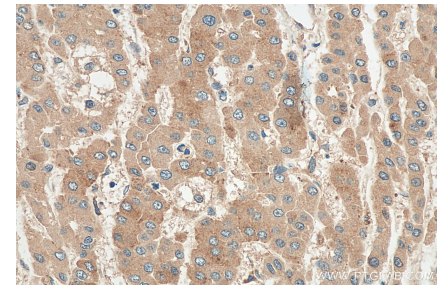
Ausgewählte Validierungsdaten



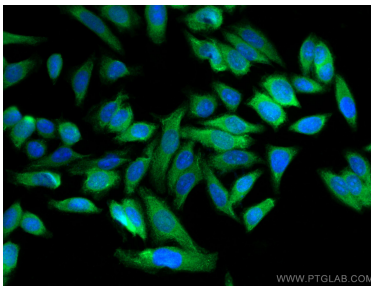
Various lysates were subjected to SDS PAGE followed by western blot with 14241-1-AP (GCLM antibody) at dilution of 1:5000 incubated at room temperature for 1.5 hours.



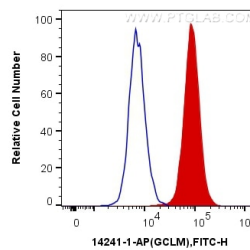
IP result of anti-GCLM(IP:14241-1-AP, 4ug; Detection:14241-1-AP 1:2000) with A431 cells lysate 1000 ug.



Immunohistochemical analysis of paraffin-embedded human liver cancer tissue slide using 14241-1-AP (GCLM antibody) at dilution of 1:800 (under 40x lens). Heat mediated antigen retrieval with Tris-EDTA buffer (pH 9.0).



Immunofluorescent analysis of (-20°C Methanol) fixed HepG2 cells using GCLM antibody (14241-1-AP) at dilution of 1:200 and CoraLite®488-Conjugated AffiniPure Goat Anti-Rabbit IgG(H+L).



1X10⁶ HepG2 cells were intracellularly stained with 0.4 ug Anti-Human GCLM (14241-1-AP) and CoraLite®488-Conjugated AffiniPure Goat Anti-Rabbit IgG(H+L) at dilution 1:1000 (red), or 0.4 ug x. Cells were fixed with 4% PFA and permeabilized with Flow Cytometry Perm Buffer (PF00011-C).