

Allgemeine Informationen

Katalog-Nr.:
14245-1-AP

Größe:
150ul, Konzentration: 260 µg/ml von
Nanodrop und 200 µg/ml durch die
Bradford-Methode mit BSA als
Standard;

Wirt:
Kaninchen

Isotyp:
IgG

Immunogen Katalognummer:
AG5502

GenBank-Zugangsnummer:
BC047686

GeneID (NCBI):
51411

Vollständiger Name:
bridging integrator 2

Berechnete Masse:
62 kDa

Beobachtete Masse:
80-90 kDa

Reinigungsmethode:

Antigen-Affinitätsreinigung

Empfohlene Verdünnungen:

WB 1:500-1:1000
IP 0.5-4.0 µg für IP und 1:200-1:1000
für WB
IHC 1:20-1:200

Anwendungen

Geprüfte Anwendungen:

IHC, IP, WB, ELISA

In Publikationen genannte Anwendungen:

IP, WB

Getestete Reaktivität:

Human

Zitierte Arten:

Maus

Hinweis-IHC: Antigendemaskierung mit TE-Puffer pH 9,0 empfohlen. (*) Wahlweise kann die Antigendemaskierung auch mit Citratpuffer pH 6,0 erfolgen.

Positivkontrollen:

WB: U-937-Zellen, Jurkat-Zellen

IP: Jurkat-Zellen,

IHC: humanes Milzgewebe, humanes Eierstockgewebe, humanes Hautgewebe, humanes Herzgewebe, humanes Lungengewebe

Hintergrundinformationen

BAR proteins, which are characterized by a common N-terminal BAR domain, are a family of adaptor proteins implicated in a diverse set of cellular processes. BIN1 (bridging integrator 1) and BIN2 are BAR proteins. The human BIN2 gene is located at chromosome 4q22.1, and encodes a 565-amino acid protein with a predicted molecular weight of ~62 kDa. It shows preferential expression in hematopoietic tissues, with highest mRNA levels in spleen and peripheral blood leukocytes and also high levels in thymus, colon, and placenta. BIN2 has been shown to migrate with an apparent mobility of ~80 kDa, and interact with BIN1. (PMID: 10903846)

Bemerkenswerte Veröffentlichungen

Verfasser	Pubmed ID	Journal	Anwendung
Julia Volz	32750041	J Clin Invest	WB, IP

Lagerung

Lagerungsbedingungen:

Bei -20°C lagern. Nach dem Versand ein Jahr lang stabil

Lagerungspuffer:

PBS mit 0.02% Natriumazid und 50% Glycerin pH 7.3.

Aliquotieren ist nicht notwendig bei -20°C Lagerung

*** 20ul-Größen enthalten 0.1% BSA

For technical support and original validation data for this product please contact:

T: 1 (888) 4PTGLAB (1-888-478-4522) (toll free in USA), or 1(312) 455-8498 (outside USA)

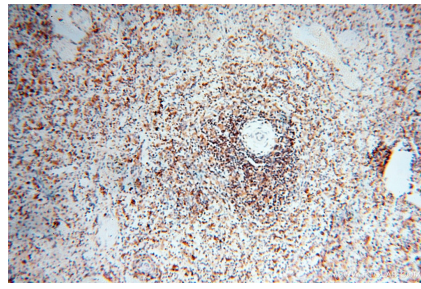
E: proteintech@ptglab.com
W: ptglab.com

This product is exclusively available under Proteintech Group brand and is not available to purchase from any other manufacturer.

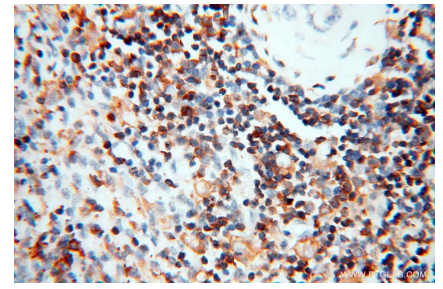
Ausgewählte Validierungsdaten



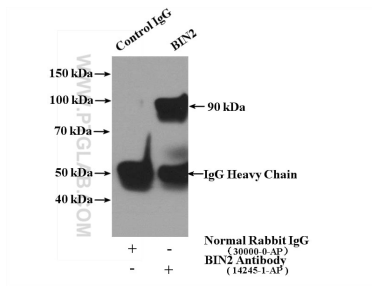
U-937 cells were subjected to SDS PAGE followed by western blot with 14245-1-AP (BIN2 Antibody) at dilution of 1:600 incubated at room temperature for 1.5 hours.



Immunohistochemical analysis of paraffin-embedded human spleen using 14245-1-AP (BIN2 antibody) at dilution of 1:100 (under 10x lens).



Immunohistochemical analysis of paraffin-embedded human spleen using 14245-1-AP (BIN2 antibody) at dilution of 1:100 (under 40x lens).



IP Result of anti-BIN2 (IP:14245-1-AP, 4ug; Detection:14245-1-AP 1:400) with Jurkat cells lysate 2000ug.