

Nur für Forschungszwecke

FAM3C Polyklonaler Antikörper

Katalog-Nr.:14247-1-AP

5 Publikationen



Allgemeine Informationen

Katalog-Nr.: 14247-1-AP	GenBank-Zugangsnummer: BC046932	Reinigungsmethode: Antigen-Affinitätsreinigung
Größe: 150ul , Konzentration: 600 µg/ml von Nanodrop und 366 µg/ml durch die Bradford-Methode mit BSA als Standard;	GeneID (NCBI): 10447	Empfohlene Verdünnungen: WB 1:500-1:2000 IHC 1:20-1:200
Wirt: Kaninchen	Vollständiger Name: family with sequence similarity 3, member C	
Isotyp: IgG	Berechnete Masse: 25 kDa	
Immunogen Katalognummer: AG5516	Beobachtete Masse: 25 kDa	

Anwendungen

Geprüfte Anwendungen: IHC, WB, ELISA	Positivkontrollen: WB : HCT 116-Zellen, HEK-293-Zellen, HepG2-Zellen, HT-29-Zellen, humanes Herzgewebe, humanes Hirngewebe
In Publikationen genannte Anwendungen: IHC, WB	IHC : humanes Pankreasgewebe, humanes Magenkrebsgewebe
Getestete Reaktivität: Human	
Zitierte Arten: Human, Maus	
Hinweis-IHC: Antigendemaskierung mit TE-Puffer pH 9,0 empfohlen. (*) Wahlweise kann die Antigendemaskierung auch mit Citratpuffer pH 6,0 erfolgen.	

Hintergrundinformationen

FAM3C, also known as ILEI, is a secreted protein belonging to the cytokine-like protein family. FAM3C is a signaling cytokine with a GG domain, hydrophobic leader sequence and an N-terminal signal peptide. A change in expression of this protein has been noted in pancreatic cancer-derived cells. FAM3C has been involved in the epithelial to mesenchymal transition, and retinal laminar formation processes in vertebrates. Also, FAM3C may play an important role in inner ear development and thus be involved in cell differentiation and proliferation during inner ear embryogenesis.

Bemerkenswerte Veröffentlichungen

Verfasser	Pubmed ID	Journal	Anwendung
Xiaochao Tan	34144984	Sci Adv	WB
Hongyu Yuan	35982901	Int J Biol Sci	WB,IHC
Shuai Yin	31949820	Int J Clin Exp Pathol	IHC

Lagerung

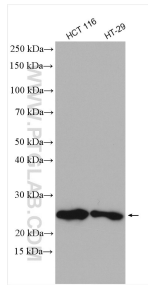
Lagerungsbedingungen:
Bei -20°C lagern. Nach dem Versand ein Jahr lang stabil
Lagerungspuffer:
PBS mit 0.02% Natriumazid und 50% Glycerin pH 7.3.
Aliquotieren ist nicht notwendig bei -20°C Lagerung

*** 20ul-Größen enthalten 0.1% BSA

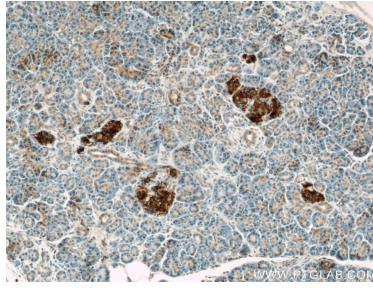
For technical support and original validation data for this product please contact:
T: 1 (888) 4PTGLAB (1-888-478-4522) (toll free in USA), or 1(312) 455-8498 (outside USA)
E: proteintech@ptglab.com
W: ptglab.com

This product is exclusively available under Proteintech Group brand and is not available to purchase from any other manufacturer.

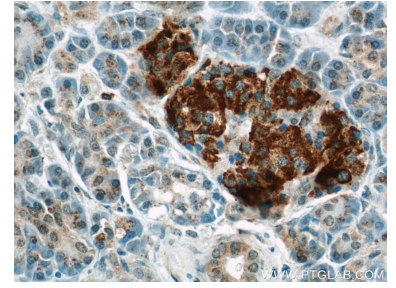
Ausgewählte Validierungsdaten



Various lysates were subjected to SDS PAGE followed by western blot with 14247-1-AP (FAM3C antibody) at dilution of 1:1000 incubated at room temperature for 1.5 hours.



Immunohistochemical analysis of paraffin-embedded human pancreas using 14247-1-AP (FAM3C antibody) at dilution of 1:50 (under 10x lens).



Immunohistochemical analysis of paraffin-embedded human pancreas using 14247-1-AP (FAM3C antibody) at dilution of 1:50 (under 40x lens).