

Nur für Forschungszwecke

# MBD3 Polyklonaler Antikörper

Katalog-Nr.:14258-1-AP

Vorgestelltes Produkt

4 Publikationen



## Allgemeine Informationen

Katalog-Nr.:  
14258-1-AP

Größe:  
150ul, Konzentration: 400 µg/ml von  
Nanodrop und 293 µg/ml durch die  
Bradford-Methode mit BSA als  
Standard;

Wirt:  
Kaninchen

Isotyp:  
IgG

Immunogen Katalognummer:  
AG5531

GenBank-Zugangsnummer:  
BC043619

GeneID (NCBI):  
53615

Vollständiger Name:  
methyl-CpG binding domain protein 3

Berechnete Masse:  
33 kDa

Beobachtete Masse:  
33 kDa

Reinigungsmethode:

Antigen-Affinitätsreinigung

Empfohlene Verdünnungen:

WB 1:500-1:1000  
IP 0.5-4.0 µg für IP und 1:500-1:1000  
für WB  
IHC 1:20-1:200  
IF 1:20-1:200

## Anwendungen

Geprüfte Anwendungen:

IF, IHC, IP, WB, ELISA

In Publikationen genannte Anwendungen:

ChIP, IF, WB

Getestete Reaktivität:

Human, Maus, Ratte

Zitierte Arten:

Human

**Hinweis-IHC: Antigendemaskierung mit TE-  
Puffer pH 9,0 empfohlen. (\*) Wahlweise  
kann die Antigendemaskierung auch mit  
Citratpuffer pH 6,0 erfolgen.**

Positivkontrollen:

WB: Y79-Zellen, COLO 320-Zellen, HeLa-Zellen,  
Jurkat-Zellen, Maushodengewebe, MCF-7-Zellen

IP: Maushodengewebe,

IHC: humanes Endometriumkarzinomgewebe,

IF: HepG2-Zellen,

## Hintergrundinformationen

MBD3 does not bind DNA by itself. It recruits histone deacetylases and DNA methyltransferases. MBD3 acts as transcriptional repressor and plays a role in gene silencing.(PMID:9774669).

## Bemerkenswerte Veröffentlichungen

Verfasser	Pubmed ID	Journal	Anwendung
Shanshan Li	33014158	Oncol Lett	WB,ChIP
Xiao-Hui Wang	34103526	Nat Commun	WB
Mei-Rong Liang	31313936	Genet Test Mol Biomarkers	WB

## Lagerung

Lagerungsbedingungen:

Bei -20°C lagern. Nach dem Versand ein Jahr lang stabil

Lagerungspuffer:

PBS mit 0.02% Natriumazid und 50% Glycerin pH 7.3.

Aliquotieren ist nicht notwendig bei -20°C Lagerung

\*\*\* 20ul-Größen enthalten 0.1% BSA

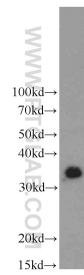
For technical support and original validation data for this product please contact:

T: 1 (888) 4PTGLAB (1-888-478-4522) (toll free  
in USA), or 1(312) 455-8498 (outside USA)

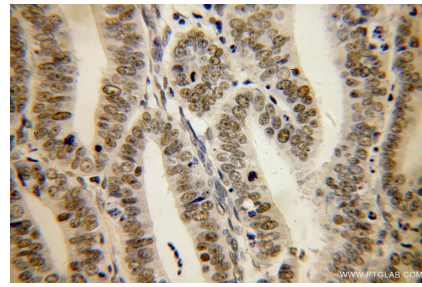
E: proteintech@ptglab.com  
W: ptglab.com

This product is exclusively available under Proteintech Group brand and is not available to purchase from any other manufacturer.

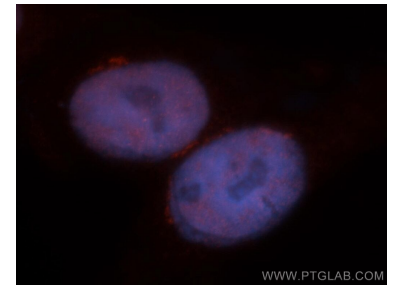
## Ausgewählte Validierungsdaten



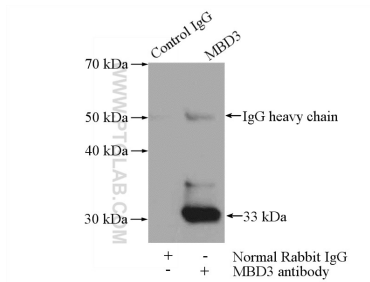
Y79 cells were subjected to SDS PAGE followed by western blot with 14258-1-AP (MBD3 antibody) at dilution of 1:600 incubated at room temperature for 1.5 hours.



Immunohistochemical analysis of paraffin-embedded human endometrial cancer using 14258-1-AP (MBD3 antibody) at dilution of 1:100 (under 40x lens).



Immunofluorescent analysis of HepG2 cells, using MBD3 antibody 14258-1-AP at 1:50 dilution and Rhodamine-labeled goat anti-rabbit IgG (red). Blue pseudocolor = DAPI (fluorescent DNA dye).



IP Result of anti-MBD3 (IP:14258-1-AP, 4ug; Detection:14258-1-AP 1:800) with mouse testis tissue lysate 4000ug.