

Allgemeine Informationen

Katalog-Nr.: 14261-1-AP	GenBank-Zugangsnummer: BC051768	Reinigungsmethode: Antigen-Affinitätsreinigung
Größe: 150ul , Konzentration: 350 µg/ml von Nanodrop und 313 µg/ml durch die Bradford-Methode mit BSA als Standard;	GeneID (NCBI): 10908	Empfohlene Verdünnungen: WB 1:500-1:1000 IF 1:10-1:100
Wirt: Kaninchen	Vollständiger Name: patatin-like phospholipase domain containing 6	
Isotyp: IgG	Berechnete Masse: 150 kDa	
Immunogen Katalognummer: AG5546	Beobachtete Masse: 150 kDa	

Anwendungen

Geprüfte Anwendungen: IF, IP, WB, ELISA	Positivkontrollen: WB : HEK-293-Zellen, Maushirngewebe, SH-SY5Y-Zellen IF : HepG2-Zellen, MCF-7-Zellen
In Publikationen genannte Anwendungen: WB	
Getestete Reaktivität: Human, Maus, Ratte	
Zitierte Arten: Human	

Hintergrundinformationen

PNPLA6(patatin-like phospholipase domain-containing protein 6) is also named as NTE(neuropathy target esterase) and belongs to the NTE family. It plays an important role in motor neuron development and implicated overexpression of BMP signaling(PMID:22996643). Defects in PNPLA6 are the cause of spastic paraplegia autosomal recessive type 39 (SPG39)(PMID:18313024). This protein has a glycosylation site that it can be glycosylated(PMID:9576844). It has 3 isoforms produced by alternative splicing.

Bemerkenswerte Veröffentlichungen

Verfasser	Pubmed ID	Journal	Anwendung
Alexandre Luscher	31216233	Mol Biol Cell	
Ascano Manuel M Jr	23235829	Nature	WB

Lagerung

Lagerungsbedingungen:
Bei -20°C lagern. Nach dem Versand ein Jahr lang stabil
Lagerungspuffer:
PBS mit 0.02% Natriumazid und 50% Glycerin pH 7.3.
Aliquotieren ist nicht notwendig bei -20°C Lagerung

*** 20ul-Größen enthalten 0.1% BSA

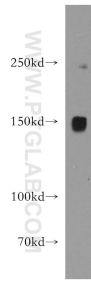
For technical support and original validation data for this product please contact:

T: 1 (888) 4PTGLAB (1-888-478-4522) (toll free in USA), or 1(312) 455-8498 (outside USA)

E: proteintech@ptglab.com
W: ptglab.com

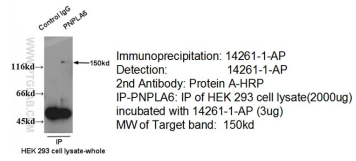
This product is exclusively available under Proteintech Group brand and is not available to purchase from any other manufacturer.

Ausgewählte Validierungsdaten

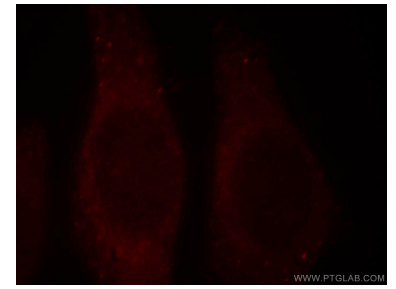


HEK-293 cells were subjected to SDS PAGE followed by western blot with 14261-1-AP (PNPLA6 antibody) at dilution of 1:500 incubated at room temperature for 1.5 hours.

IP of 14261-1-AP with HEK 293 Cell



IP result of anti-PNPLA6 (14261-1-AP for IP and Detection) with HEK-293 cells.



Immunofluorescent analysis of HepG2 cells, using PNPLA6 antibody 14261-1-AP at 1:25 dilution and Rhodamine-labeled goat anti-rabbit IgG (red).