

## Allgemeine Informationen

<b>Katalog-Nr.:</b> 14267-1-AP	<b>GenBank-Zugangsnummer:</b> BC060788	<b>Reinigungsmethode:</b> Antigen-Affinitätsreinigung
<b>Größe:</b> 150ul , Konzentration: 307 µg/ml durch die Bradford-Methode mit BSA als Standard;	<b>GeneID (NCBI):</b> 80271	<b>Empfohlene Verdünnungen:</b> WB 1:500-1:1000 IP 0.5-4.0 ug für IP und 1:200-1:1000 für WB
<b>Wirt:</b> Kaninchen	<b>Vollständiger Name:</b> inositol 1,4,5-trisphosphate 3-kinase C	<b>IHC 1:50-1:500</b> <b>IF 1:20-1:200</b>
<b>Isotyp:</b> IgG	<b>Berechnete Masse:</b> 75 kDa	
<b>Immunogen Katalognummer:</b> AG5583	<b>Beobachtete Masse:</b> 100-105 kDa	

## Anwendungen

<b>Geprüfte Anwendungen:</b> IF, IHC, IP, WB, ELISA	<b>Positivkontrollen:</b>
<b>Getestete Reaktivität:</b> Human	<b>WB :</b> MDA-MB-453s-Zellen, humanes Herzgewebe
<b>Hinweis-IHC: Antigendemaskierung mit TE-Puffer pH 9,0 empfohlen. (*) Wahlweise kann die Antigendemaskierung auch mit Citratpuffer pH 6,0 erfolgen.</b>	<b>IP :</b> HepG2-Zellen,
	<b>IHC :</b> humanes Mammakarzinomgewebe, humanes Herzgewebe, humanes Lymphomgewebe
	<b>IF :</b> HepG2-Zellen,

## Hintergrundinformationen

ITPKC (Inositol-trisphosphate 3-kinase C) is also named as IP3KC and belongs to the inositol phosphokinase (IPK) family. It can phosphorylate inositol 2,4,5-triphosphate to inositol 2,4,5,6-tetraphosphate and is relatively weakly activated by the calcium-calmodulin complex. ITPKC also acts as a negative regulator of T-cell activation through the Ca(2+)/NFAT signaling pathway, and the C allele may contribute to immune hyperreactivity in Kawasaki disease(PMID:17160344).

## Lagerung

**Lagerungsbedingungen:**  
Bei -20°C lagern. Nach dem Versand ein Jahr lang stabil  
**Lagerungspuffer:**  
PBS mit 0.02% Natriumazid und 50% Glycerin pH 7.3.  
Aliquotieren ist nicht notwendig bei -20°C Lagerung

**\*\*\* 20ul-Größen enthalten 0.1% BSA**

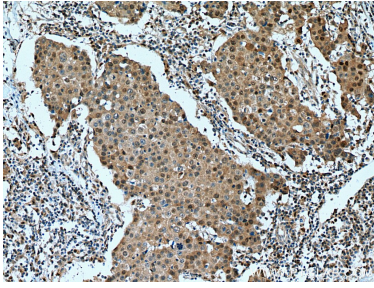
For technical support and original validation data for this product please contact:

T: 1 (888) 4PTGLAB (1-888-478-4522) (toll free in USA), or 1(312) 455-8498 (outside USA)

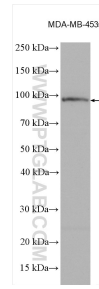
E: [proteintech@ptglab.com](mailto:proteintech@ptglab.com)  
W: [ptglab.com](http://ptglab.com)

**This product is exclusively available under Proteintech Group brand and is not available to purchase from any other manufacturer.**

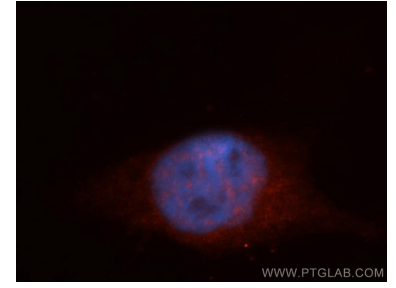
## Ausgewählte Validierungsdaten



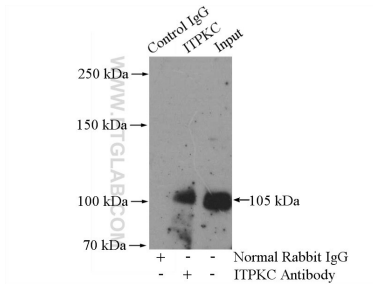
Immunohistochemical analysis of paraffin-embedded human breast cancer tissue slide using 14267-1-AP (ITPKC antibody) at dilution of 1:200 (under 10x lens). Heat mediated antigen retrieval with Tris-EDTA buffer (pH 9.0).



MDA-MB-453s cells were subjected to SDS PAGE followed by western blot with 14267-1-AP (ITPKC antibody) at dilution of 1:600 incubated at room temperature for 1.5 hours.



Immunofluorescent analysis of HepG2 cells, using ITPKC antibody 14267-1-AP at 1:50 dilution and Rhodamine-labeled goat anti-rabbit IgG (red). Blue pseudocolor = DAPI (fluorescent DNA dye).



IP Result of anti-ITPKC (IP:14267-1-AP, 4ug; Detection:14267-1-AP 1:400) with HepG2 cells lysate 1600ug.