

Nur für Forschungszwecke

CEBPE Polyklonaler Antikörper

Katalog-Nr.: 14271-1-AP

1 Publikationen



Allgemeine Informationen

Katalog-Nr.:
14271-1-AP

Größe:
150ul, Konzentration: 300 µg/ml von
Nanodrop und 300 µg/ml durch die
Bradford-Methode mit BSA als
Standard;

Wirt:
Kaninchen

Isotyp:
IgG

Immunogen Katalognummer:
AG5589

GenBank-Zugangsnummer:
BC035797

GeneID (NCBI):
1053

Vollständiger Name:
CCAAT/enhancer binding protein
(C/EBP), epsilon

Berechnete Masse:
31 kDa

Beobachtete Masse:
32 kDa

Reinigungsmethode:

Antigen-Affinitätsreinigung

Empfohlene Verdünnungen:

WB 1:200-1:1000

IF 1:50-1:500

Anwendungen

Geprüfte Anwendungen:

IF, WB, ELISA

In Publikationen genannte Anwendungen:

WB

Getestete Reaktivität:

Human, Maus, Ratte

Zitierte Arten:

Human

Positivkontrollen:

WB : Mauslebergewebe, U-937-Zellen

IF : HepG2-Zellen,

Hintergrundinformationen

Bemerkenswerte Veröffentlichungen

Verfasser

Pubmed ID

Journal

Anwendung

Jia-Yu Zhong

32483833

Ann N Y Acad Sci

WB

Lagerung

Lagerungsbedingungen:

Bei -20°C lagern. Nach dem Versand ein Jahr lang stabil

Lagerungspuffer:

PBS mit 0.02% Natriumazid und 50% Glycerin pH 7.3.

Aliquotieren ist nicht notwendig bei -20°C Lagerung

*** 20ul-Größen enthalten 0.1% BSA

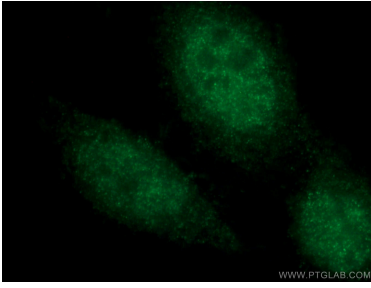
For technical support and original validation data for this product please contact:

T: 1 (888) 4PTGLAB (1-888-478-4522) (toll free
in USA), or 1(312) 455-8498 (outside USA)

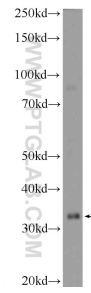
E: proteintech@ptglab.com
W: ptglab.com

This product is exclusively available under Proteintech
Group brand and is not available to purchase from any
other manufacturer.

Ausgewählte Validierungsdaten



Immunofluorescent analysis of (4% PFA) fixed HepG2 cells using 14271-1-AP (CEBPE antibody) at dilution of 1:50 and Alexa Fluor 488-conjugated AffiniPure Goat Anti-Rabbit IgG(H+L).



mouse liver tissue were subjected to SDS PAGE followed by western blot with 14271-1-AP (CEBPE Antibody) at dilution of 1:300 incubated at room temperature for 1.5 hours.