

Nur für Forschungszwecke

SRX1 Polyklonaler Antikörper

Katalog-Nr.:14273-1-AP

Vorgestelltes Produkt

31 Publikationen



Allgemeine Informationen

Katalog-Nr.: 14273-1-AP	GenBank-Zugangsnummer: BC047707	Reinigungsmethode: Antigen-Affinitätsreinigung
Größe: 150ul, Konzentration: 1000 µg/ml von140809	GeneID (NCBI): 140809	Empfohlene Verdünnungen: WB 1:200-1:1000
Nanodrop;	Vollständiger Name: sulfiredoxin 1 homolog (S. cerevisiae)	IP 0.5-4.0 ug für IP und 1:200-1:1000
Wirt: Kaninchen	Berechnete Masse: 14 kDa	für WB IHC 1:20-1:200
Isotyp: IgG	Beobachtete Masse: 14 kDa	
Immunogen Katalognummer: AG5613		

Anwendungen

Geprüfte Anwendungen:

IHC, IP, WB, ELISA

In Publikationen genannte Anwendungen:

IF, IHC, WB

Getestete Reaktivität:

Human, Maus

Zitierte Arten:

Human, Maus, Ratte

Hinweis-IHC: Antigenmaskierung mit TE-Puffer pH 9,0 empfohlen. (*) Wahlweise kann die Antigenmaskierung auch mit Citratpuffer pH 6,0 erfolgen.

Positivkontrollen:

WB: A549-Zellen, Mauslebergewebe, Transfizierte HEK-293-Zellen

IP: A549-Zellen,

IHC: humanes Lungenkarzinomgewebe, humanes Mammakarzinomgewebe, humanes Nierengewebe

Hintergrundinformationen

Bemerkenswerte Veröffentlichungen

Verfasser	Pubmed ID	Journal	Anwendung
Qian-Wen Rao	32955798	Cancer Med	WB,IHC
Ramon Martinez	33109619	J Pharmacol Exp Ther	WB
Soini Y Y	24189098	Pathol Res Pract	IHC

Lagerung

Lagerungsbedingungen:

Bei -20°C lagern. Nach dem Versand ein Jahr lang stabil

Lagerungspuffer:

PBS mit 0.02% Natriumazid und 50% Glycerin pH 7.3.

Aliquotieren ist nicht notwendig bei -20°C Lagerung

*** 20ul-Größen enthalten 0.1% BSA

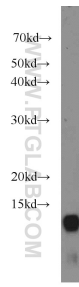
For technical support and original validation data for this product please contact:

T: 1 (888) 4PTGLAB (1-888-478-4522) (toll free in USA), or 1(312) 455-8498 (outside USA)

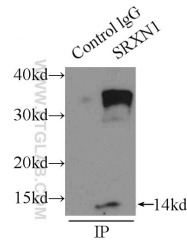
E: proteintech@ptglab.com
W: ptglab.com

This product is exclusively available under Proteintech Group brand and is not available to purchase from any other manufacturer.

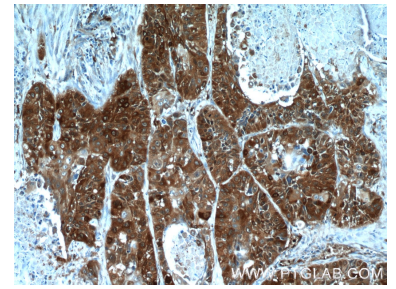
Ausgewählte Validierungsdaten



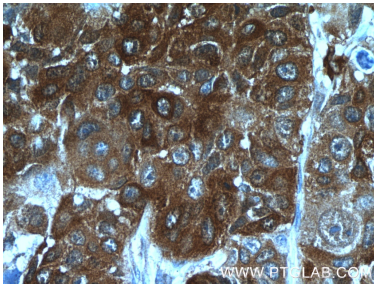
A549 cells were subjected to SDS PAGE followed by western blot with 14273-1-AP (SRX1 antibody) at dilution of 1:400 incubated at room temperature for 1.5 hours.



IP Result of anti-SRX1 (IP:14273-1-AP, 3ug; Detection:14273-1-AP 1:400) with A549 cells lysate 3300ug.



Immunohistochemical analysis of paraffin-embedded human lung cancer tissue slide using 14273-1-AP (SRX1 Antibody) at dilution of 1:50 (under 10x lens).



Immunohistochemical analysis of paraffin-embedded human lung cancer tissue slide using 14273-1-AP (SRX1 Antibody) at dilution of 1:50 (under 40x lens).