

Nur für Forschungszwecke

ZWILCH Polyklonaler Antikörper

Katalog-Nr.: 14281-1-AP

1 Publikationen



Allgemeine Informationen

Katalog-Nr.:
14281-1-AP

Größe:

150ul, Konzentration: 300 µg/ml von Nanodrop und 267 µg/ml durch die Bradford-Methode mit BSA als Standard;

Wirt:

Kaninchen

Isotyp:

IgG

Immunogen Katalognummer:

AG5454

GenBank-Zugangsnummer:

BC036900

GeneID (NCBI):

55055

Vollständiger Name:

Zwilch, kinetochore associated, homolog (Drosophila)

Berechnete Masse:

67 kDa

Beobachtete Masse:

~60 kDa

Reinigungsmethode:

Antigen-Affinitätsreinigung

Empfohlene Verdünnungen:

WB 1:500-1:1000

IHC 1:20-1:200

Anwendungen

Geprüfte Anwendungen:

IHC, WB, ELISA

Getestete Reaktivität:

Human, Maus, Ratte

Zitierte Arten:

Human

Hinweis-IHC: Antigendemaskierung mit TE-Puffer pH 9,0 empfohlen. (*) Wahlweise kann die Antigendemaskierung auch mit Citratpuffer pH 6,0 erfolgen.

Positivkontrollen:

WB: PC-3-Zellen,

IHC: humanes Kolonkarzinomgewebe,

Hintergrundinformationen

ZWILCH is a new component of the ZW10/ROD complex. The complex is a key player in the spindle checkpoint. ZWILCH has two isoforms with MW 67 kDa and 54 kDa.

Bemerkenswerte Veröffentlichungen

Verfasser	Pubmed ID	Journal	Anwendung
Fengjie Yuan	31291454	Nucleic Acids Res	

Lagerung

Lagerungsbedingungen:

Bei -20°C lagern. Nach dem Versand ein Jahr lang stabil

Lagerungspuffer:

PBS mit 0.02% Natriumazid und 50% Glycerin pH 7.3.

Aliquotieren ist nicht notwendig bei -20°C Lagerung

*** 20ul-Größen enthalten 0.1% BSA

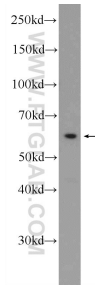
For technical support and original validation data for this product please contact:

T: 1 (888) 4PTGLAB (1-888-478-4522) (toll free in USA), or 1(312) 455-8498 (outside USA)

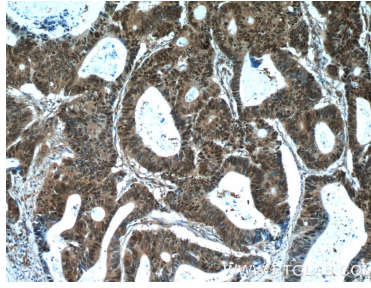
E: proteintech@ptglab.com
W: ptglab.com

This product is exclusively available under Proteintech Group brand and is not available to purchase from any other manufacturer.

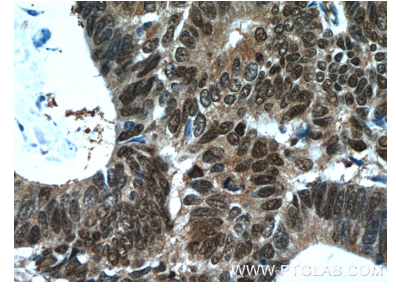
Ausgewählte Validierungsdaten



PC-3 cells were subjected to SDS PAGE followed by western blot with 14281-1-AP (ZWILCH Antibody) at dilution of 1:500 incubated at room temperature for 1.5 hours.



Immunohistochemical analysis of paraffin-embedded human colon cancer tissue slide using 14281-1-AP (ZWILCH Antibody) at dilution of 1:50 (under 10x lens).



Immunohistochemical analysis of paraffin-embedded human colon cancer tissue slide using 14281-1-AP (ZWILCH Antibody) at dilution of 1:50 (under 40x lens).