

Nur für Forschungszwecke

HLTF Polyklonaler Antikörper

Katalog-Nr.:14286-1-AP

Vorgestelltes Produkt

5 Publikationen



Allgemeine Informationen

Katalog-Nr.:
14286-1-AP

Größe:
150ul, Konzentration: 267 µg/ml von
Nanodrop und 267 µg/ml durch die
Bradford-Methode mit BSA als
Standard;

Wirt:
Kaninchen

Isotyp:
IgG

Immunogen Katalognummer:
AG5596

GenBank-Zugangsnummer:
BC044659

GeneID (NCBI):
6596

Vollständiger Name:
helicase-like transcription factor

Berechnete Masse:
114 kDa

Beobachtete Masse:
114 kDa

Reinigungsmethode:

Antigen-Affinitätsreinigung

Empfohlene Verdünnungen:

WB 1:500-1:1000

IP 0.5-4.0 ug für IP und 1:500-1:1000
für WB

IF 1:50-1:500

Anwendungen

Geprüfte Anwendungen:

IF, IP, WB, ELISA

In Publikationen genannte Anwendungen:

CoIP, IHC, WB

Getestete Reaktivität:

Human, Maus, Ratte

Zitierte Arten:

Human, Maus

Positivkontrollen:

WB : HeLa-Zellen, K-562-Zellen

IP : HeLa-Zellen,

IF : HeLa-Zellen,

Hintergrundinformationen

Bemerkenswerte Veröffentlichungen

Verfasser	Pubmed ID	Journal	Anwendung
Wenyng Gao	34630422	Front Immunol	WB
Zhe Yang	32883681	Genes Dev	WB
Li Liu	30320371	Int J Oncol	WB,IHC

Lagerung

Lagerungsbedingungen:

Bei -20°C lagern. Nach dem Versand ein Jahr lang stabil

Lagerungspuffer:

PBS mit 0.02% Natriumazid und 50% Glycerin pH 7.3.

Aliquotieren ist nicht notwendig bei -20°C Lagerung

*** 20ul-Größen enthalten 0.1% BSA

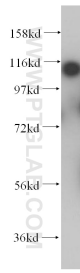
For technical support and original validation data for this product please contact:

T: 1 (888) 4PTGLAB (1-888-478-4522) (toll free
in USA), or 1(312) 455-8498 (outside USA)

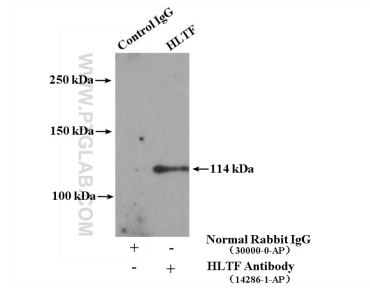
E: proteintech@ptglab.com
W: ptglab.com

This product is exclusively available under Proteintech
Group brand and is not available to purchase from any
other manufacturer.

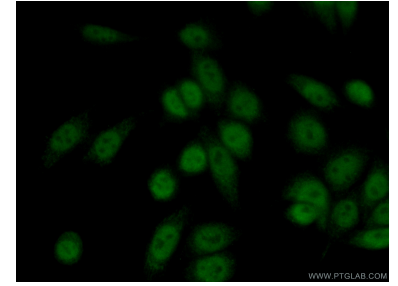
Ausgewählte Validierungsdaten



HeLa cells were subjected to SDS PAGE followed by western blot with 14286-1-AP (HLTF antibody) at dilution of 1:300 incubated at room temperature for 1.5 hours.



IP Result of anti-HLTF (IP:14286-1-AP, 4ug; Detection:14286-1-AP 1:500) with HeLa cells lysate 2400ug.



Immunofluorescent analysis of (10% Formaldehyde) fixed HeLa cells using 14286-1-AP (HLTF antibody) at dilution of 1:50 and Alexa Fluor 488-conjugated AffiniPure Goat Anti-Rabbit IgG(H+L).