

Nur für Forschungszwecke

LRRTM1 Polyklonaler Antikörper

Katalog-Nr.: 14288-1-AP



Allgemeine Informationen

Katalog-Nr.: 14288-1-AP	GenBank-Zugangsnummer: BC045113	Reinigungsmethode: Antigen-Affinitätsreinigung
Größe: 150ul, Konzentration: 167 µg/ml durch die Bradford-Methode mit BSA als Standard;	GeneID (NCBI): 347730	Empfohlene Verdünnungen: WB 1:500-1:2400 IHC 1:20-1:200 IF 1:50-1:500
Wirt: Kaninchen	Vollständiger Name: leucine rich repeat transmembrane neuronal 1	
Isotyp: IgG	Berechnete Masse: 59 kDa	
Immunogen Katalognummer: AG5602	Beobachtete Masse: 59 kDa	

Anwendungen

Geprüfte Anwendungen:

IF, IHC, WB, ELISA

Getestete Reaktivität:

Human, Maus, Ratte

Hinweis-IHC: Antigendemaskierung mit TE-Puffer pH 9,0 empfohlen. (*) Wahlweise kann die Antigendemaskierung auch mit Citratpuffer pH 6,0 erfolgen.

Positivkontrollen:

WB: HEK-293-Zellen, HeLa-Zellen, Maushirngewebe

IHC: humanes Hodengewebe, humanes Hirngewebe

IF: Maushirngewebe,

Hintergrundinformationen

Lagerung

Lagerungsbedingungen:

Bei -20°C lagern. Nach dem Versand ein Jahr lang stabil

Lagerungspuffer:

PBS mit 0.02% Natriumazid und 50% Glycerin pH 7.3.

Aliquotieren ist nicht notwendig bei -20°C Lagerung

*** 20ul-Größen enthalten 0.1% BSA

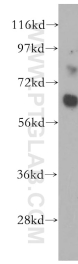
For technical support and original validation data for this product please contact:

T: 1 (888) 4PTGLAB (1-888-478-4522) (toll free
in USA), or 1(312) 455-8498 (outside USA)

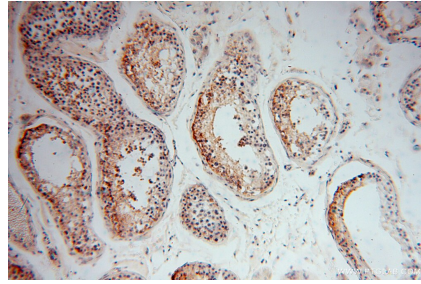
E: proteintech@ptglab.com
W: ptglab.com

This product is exclusively available under Proteintech Group brand and is not available to purchase from any other manufacturer.

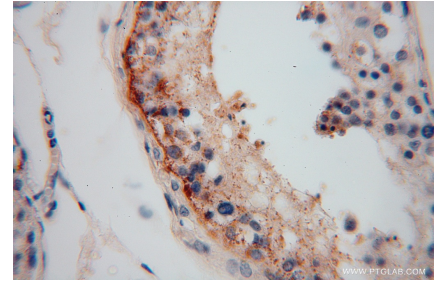
Ausgewählte Validierungsdaten



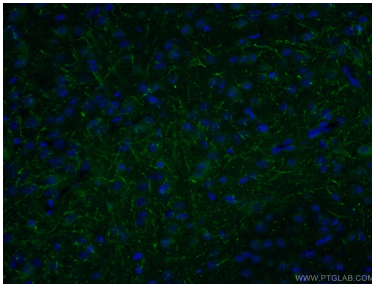
HEK-293 cells were subjected to SDS PAGE followed by western blot with 14288-1-AP (LRRTM1 antibody) at dilution of 1:400 incubated at room temperature for 1.5 hours.



Immunohistochemical analysis of paraffin-embedded human testis using 14288-1-AP (LRRTM1 antibody) at dilution of 1:100 (under 10x lens).



Immunohistochemical analysis of paraffin-embedded human testis using 14288-1-AP (LRRTM1 antibody) at dilution of 1:100 (under 40x lens).



Immunofluorescent analysis of (4% PFA) fixed mouse brain tissue using 14288-1-AP (LRRTM1 antibody) at dilution of 1:50 and Alexa Fluor 488-conjugated AffiniPure Goat Anti-Rabbit IgG(H+L).