

Nur für Forschungszwecke

KRT36 Polyklonaler Antikörper

Katalog-Nr.:14309-1-AP



Allgemeine Informationen

Katalog-Nr.: 14309-1-AP	GenBank-Zugangsnummer: BC043581	Reinigungsmethode: Antigen-Affinitätsreinigung
Größe: 150ul, Konzentration: 350 µg/ml von Nanodrop und 333 µg/ml durch die Bradford-Methode mit BSA als Standard;	GeneID (NCBI): 8689	Empfohlene Verdünnungen: WB 1:500-1:2400 IHC 1:50-1:500
Wirt: Kaninchen	Vollständiger Name: keratin 36	
Isotyp: IgG	Berechnete Masse: 52 kDa	
Immunogen Katalognummer: AG5483	Beobachtete Masse: 48 kDa	

Anwendungen

Geprüfte Anwendungen: IHC, WB, ELISA	Positivkontrollen: WB : Mausehautgewebe, IHC : humanes Hautkrebsgewebe,
Getestete Reaktivität: Human, Maus, Ratte	
Hinweis-IHC: Antigendemaskierung mit TE-Puffer pH 9,0 empfohlen. (*) Wahlweise kann die Antigendemaskierung auch mit Citratpuffer pH 6,0 erfolgen.	

Hintergrundinformationen

Lagerung

Lagerungsbedingungen:
Bei -20°C lagern. Nach dem Versand ein Jahr lang stabil
Lagerungspuffer:
PBS mit 0.02% Natriumazid und 50% Glycerin pH 7.3.
Aliquotieren ist nicht notwendig bei -20°C Lagerung

*** 20ul-Größen enthalten 0.1% BSA

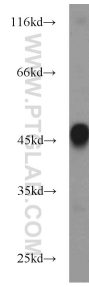
For technical support and original validation data for this product please contact:

T: 1 (888) 4PTGLAB (1-888-478-4522) (toll free
in USA), or 1(312) 455-8498 (outside USA)

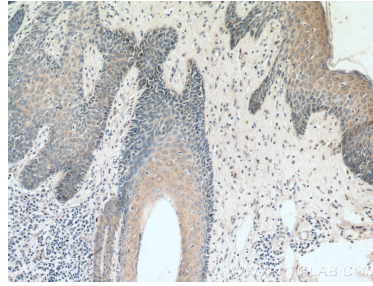
E: proteintech@ptglab.com
W: ptglab.com

This product is exclusively available under Proteintech Group brand and is not available to purchase from any other manufacturer.

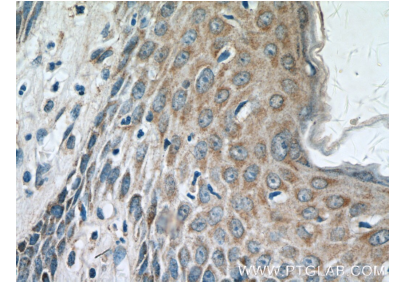
Ausgewählte Validierungsdaten



mouse skin tissue were subjected to SDS PAGE followed by western blot with 14309-1-AP (KRT36 antibody) at dilution of 1:1000 incubated at room temperature for 1.5 hours.



Immunohistochemical analysis of paraffin-embedded human skin cancer tissue slide using 14309-1-AP (KRT36 antibody) at dilution of 1:200 (under 10x lens).



Immunohistochemical analysis of paraffin-embedded human skin cancer tissue slide using 14309-1-AP (KRT36 antibody) at dilution of 1:200 (under 40x lens).