

Nur für Forschungszwecke

# Caspase 10/p23/17/p12 Polyklonaler Antikörper



Katalog-Nr.:14311-1-AP

2 Publikationen

## Allgemeine Informationen

Katalog-Nr.:  
14311-1-AP

Größe:  
150ul , Konzentration: 200 µg/ml von  
Nanodrop und 133 µg/ml durch die  
Bradford-Methode mit BSA als  
Standard;

Wirt:  
Kaninchen

Isotyp:  
IgG

Immunogen Katalognummer:  
AG5511

GenBank-Zugangsnummer:  
BC042844

GeneID (NCBI):  
843

Vollständiger Name:  
caspase 10, apoptosis-related  
cysteine peptidase

Berechnete Masse:  
59 kDa

Beobachtete Masse:  
59 kDa

Reinigungsmethode:

Antigen-Affinitätsreinigung

Empfohlene Verdünnungen:

WB 1:500-1:1000  
IP 0.5-4.0 ug für IP und 1:200-1:1000  
für WB  
IHC 1:20-1:200  
IF 1:20-1:200

## Anwendungen

Geprüfte Anwendungen:

IF, IHC, IP, WB, ELISA

In Publikationen genannte Anwendungen:

WB

Getestete Reaktivität:

Human

Zitierte Arten:

Human

**Hinweis-IHC: Antigendemaskierung mit TE-  
Puffer pH 9,0 empfohlen. (\*) Wahlweise  
kann die Antigendemaskierung auch mit  
Citratpuffer pH 6,0 erfolgen.**

Positivkontrollen:

WB : HeLa-Zellen, Apoptosised

IP : HeLa-Zellen,

IHC : humanes Endometriumkarzinomgewebe,

IF : HepG2-Zellen,

## Hintergrundinformationen

CASP10(Caspase-10) is also named as MCH4 and belongs to the peptidase C14A family. It is recruited to the CD99 and p55 tumor necrosis factor receptor signaling complexes and promoting CD95 (APO 1/Fas) apoptosis. It may also play a critical role in PTK7-knockdown-induced apoptosis, downstream of mitochondria(PMID:21103379). This protein can be Cleavage by granzyme B and autocatalytic activity generate two active subunits. Defects in CASP10 are the cause of autoimmune lymphoproliferative syndrome type 2A (ALPS2A)(PMID:16446975), familial non-Hodgkin lymphoma (NHL)(PMID:12010812) and gastric cancer (GASC)(PMID:11973654). The full length has a propeptide with 219 amino acid and 6 isoforms produced by alternative splicing.

## Bemerkenswerte Veröffentlichungen

Verfasser	Pubmed ID	Journal	Anwendung
Bei Wang	34046026	Front Microbiol	WB
Ting Wang	33927626	Front Pharmacol	WB

## Lagerung

Lagerungsbedingungen:

Bei -20°C lagern. Nach dem Versand ein Jahr lang stabil

Lagerungspuffer:

PBS mit 0.02% Natriumazid und 50% Glycerin pH 7.3.

Aliquotieren ist nicht notwendig bei -20°C Lagerung

\*\*\* 20ul-Größen enthalten 0.1% BSA

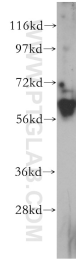
For technical support and original validation data for this product please contact:

T: 1 (888) 4PTGLAB (1-888-478-4522) (toll free  
in USA), or 1(312) 455-8498 (outside USA)

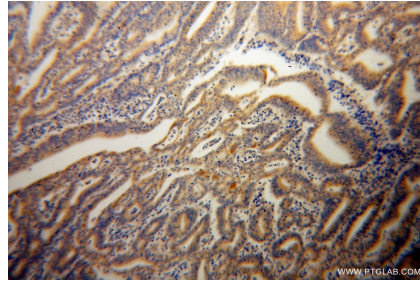
E: proteintech@ptglab.com  
W: ptglab.com

This product is exclusively available under Proteintech Group brand and is not available to purchase from any other manufacturer.

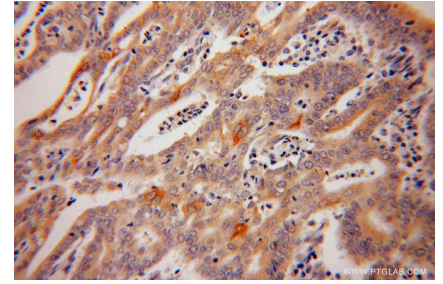
## Ausgewählte Validierungsdaten



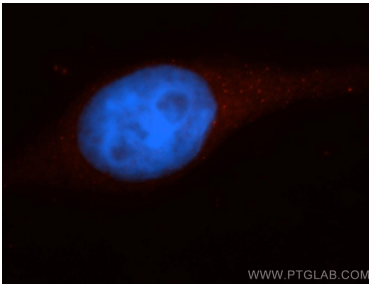
HeLa cells were subjected to SDS PAGE followed by western blot with 14311-1-AP (CASP10 antibody) at dilution of 1:300 incubated at room temperature for 1.5 hours.



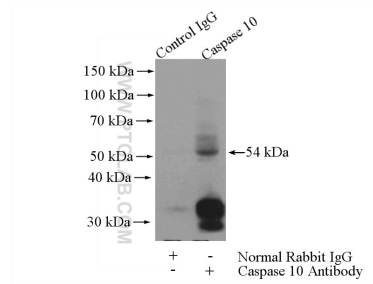
Immunohistochemical analysis of paraffin-embedded human endometrial cancer using 14311-1-AP (CASP10 antibody) at dilution of 1:100 (under 10x lens).



Immunohistochemical analysis of paraffin-embedded human endometrial cancer using 14311-1-AP (CASP10 antibody) at dilution of 1:100 (under 40x lens).



Immunofluorescent analysis of HepG2 cells, using CASP10 antibody 14311-1-AP at 1:50 dilution and Rhodamine-labeled goat anti-rabbit IgG (red). Blue pseudocolor = DAPI (fluorescent DNA dye).



IP Result of anti-Caspase 10/p23/17/p12 (IP:14311-1-AP, 4ug; Detection:14311-1-AP 1:300) with HeLa cells lysate 3200ug.