

Nur für Forschungszwecke

# SOD3 Polyklonaler Antikörper

Katalog-Nr.: 14316-1-AP

3 Publikationen



## Allgemeine Informationen

Katalog-Nr.:  
14316-1-AP

Größe:  
150ul, Konzentration: 500 µg/ml von  
Nanodrop und 287 µg/ml durch die  
Bradford-Methode mit BSA als  
Standard;

Wirt:  
Kaninchen

Isotyp:  
IgG

Immunogen Katalognummer:  
AG5556

GenBank-Zugangsnummer:  
BC014418

GeneID (NCBI):  
6649

Vollständiger Name:  
superoxide dismutase 3, extracellular

Berechnete Masse:  
26 kDa

Beobachtete Masse:  
25-33 kDa

Reinigungsmethode:  
Antigen-Affinitätsreinigung

Empfohlene Verdünnungen:  
WB 1:1000-1:4000  
IP 0.5-4.0 µg für IP und 1:500-1:2000  
für WB

## Anwendungen

Geprüfte Anwendungen:  
IP, WB, ELISA

In Publikationen genannte Anwendungen:  
WB

Getestete Reaktivität:  
Human

Zitierte Arten:  
Human, Maus, Ratte

Positivkontrollen:

WB: humane Urinprobe, humanes Herzgewebe,  
humanes Plazenta-Gewebe

IP: humanes Plazenta-Gewebe,

## Hintergrundinformationen

SOD is located intracellular (SOD-1; cytosolic, SOD-2; mitochondrial matrix) and extracellular (SOD-3), and catalyzes the dismutation of superoxide anion to H<sub>2</sub>O<sub>2</sub>. SOD<sub>3</sub>, or EC-SOD, is the most recently characterized SOD, exists as a copper and zinc-containing tetramer, and is synthesized containing a signal peptide that directs this enzyme exclusively to extracellular spaces. SOD-3 is a Mn-containing tetrameric protein with a subunit Mr of 24-35 kDa. The activity of EC-SOD is dependent on its ability to form a tetramer of 135 kDa.

## Bemerkenswerte Veröffentlichungen

Verfasser	Pubmed ID	Journal	Anwendung
Xue Tian	34403689	Toxicol Appl Pharmacol	WB
Ai Wei	34378791	Br J Pharmacol	WB
Gedong Ming	34584879	Transl Pediatr	WB

## Lagerung

Lagerungsbedingungen:

Bei -20°C lagern. Nach dem Versand ein Jahr lang stabil

Lagerungspuffer:

PBS mit 0.02% Natriumazid und 50% Glycerin pH 7.3.

Aliquotieren ist nicht notwendig bei -20°C Lagerung

\*\*\* 20ul-Größen enthalten 0.1% BSA

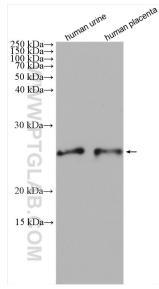
For technical support and original validation data for this product please contact:

T: 1 (888) 4PTGLAB (1-888-478-4522) (toll free  
in USA), or 1(312) 455-8498 (outside USA)

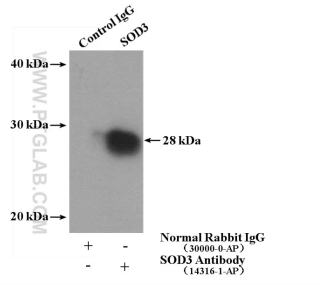
E: proteintech@ptglab.com  
W: ptglab.com

This product is exclusively available under Proteintech Group brand and is not available to purchase from any other manufacturer.

## Ausgewählte Validierungsdaten



Various lysates were subjected to SDS PAGE followed by western blot with 14316-1-AP (SOD3 antibody) at dilution of 1:2000 incubated at room temperature for 1.5 hours.



IP Result of anti-SOD3 (IP:14316-1-AP, 4ug; Detection:14316-1-AP 1:1000) with human placenta tissue lysate 2800ug.