

Nur für Forschungszwecke

NOMO2 Polyklonaler Antikörper

Katalog-Nr.: 14328-1-AP

1 Publikationen



Allgemeine Informationen

Katalog-Nr.:
14328-1-AP

Größe:

150ul, Konzentration: 260 µg/ml von
Nanodrop und 227 µg/ml durch die
Bradford-Methode mit BSA als
Standard;

Wirt:

Kaninchen

Isotyp:

IgG

Immunogen Katalognummer:

AG5595

GenBank-Zugangsnummer:

BC041131

GeneID (NCBI):

283820

Vollständiger Name:

NODAL modulator 2

Berechnete Masse:

139 kDa

Beobachtete Masse:

130 kDa

Reinigungsmethode:

Antigen-Affinitätsreinigung

Empfohlene Verdünnungen:

WB 1:500-1:2400

IP 0.5-4.0 µg für IP und 1:500-1:2000

für WB

IHC 1:20-1:200

IF 1:10-1:100

Anwendungen

Geprüfte Anwendungen:

IF, IHC, IP, WB, ELISA

In Publikationen genannte Anwendungen:

WB

Getestete Reaktivität:

Human

Zitierte Arten:

Human

**Hinweis-IHC: Antigendemaskierung mit TE-
Puffer pH 9,0 empfohlen. (*) Wahlweise
kann die Antigendemaskierung auch mit
Citratpuffer pH 6,0 erfolgen.**

Positivkontrollen:

WB: BxPC-3-Zellen, HEK-293-Zellen

IP: HEK-293-Zellen,

IHC: humanes Pankreaskarzinomgewebe,

IF: BxPC-3-Zellen,

Hintergrundinformationen

Bemerkenswerte Veröffentlichungen

Verfasser

Hong Shik Yun

Pubmed ID

26901847

Journal

Cancer Biol Ther

Anwendung

WB

Lagerung

Lagerungsbedingungen:

Bei -20°C lagern. Nach dem Versand ein Jahr lang stabil

Lagerungspuffer:

PBS mit 0.02% Natriumazid und 50% Glycerin pH 7.3.

Aliquotieren ist nicht notwendig bei -20°C Lagerung

*** 20ul-Größen enthalten 0.1% BSA

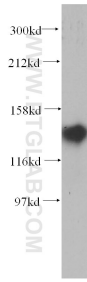
For technical support and original validation data for this product please contact:

T: 1 (888) 4PTGLAB (1-888-478-4522) (toll free
in USA), or 1(312) 455-8498 (outside USA)

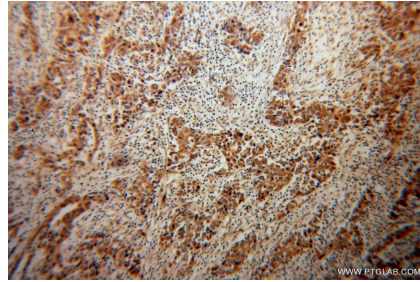
E: proteintech@ptglab.com
W: ptglab.com

This product is exclusively available under Proteintech
Group brand and is not available to purchase from any
other manufacturer.

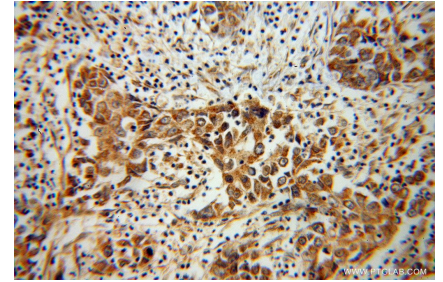
Ausgewählte Validierungsdaten



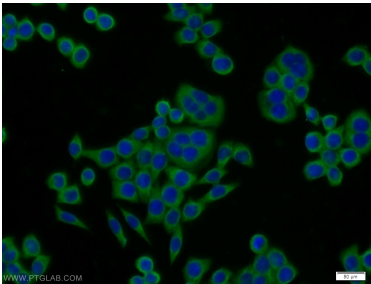
BxPC-3 cells were subjected to SDS PAGE followed by western blot with 14328-1-AP (NOMO2 antibody) at dilution of 1:300 incubated at room temperature for 1.5 hours.



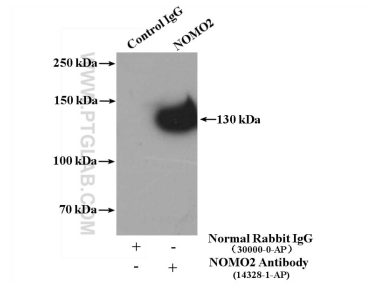
Immunohistochemical analysis of paraffin-embedded human pancreas cancer using 14328-1-AP (NOMO2 antibody) at dilution of 1:100 (under 10x lens).



Immunohistochemical analysis of paraffin-embedded human pancreas cancer using 14328-1-AP (NOMO2 antibody) at dilution of 1:100 (under 40x lens).



Immunofluorescent analysis of BxPC-3 cells using 14328-1-AP (NOMO2 antibody) at dilution of 1:25 and Alexa Fluor 488-conjugated AffiniPure Goat Anti-Rabbit IgG(H+L).



IP Result of anti-NOMO2 (IP:14328-1-AP, 4 μ g; Detection:14328-1-AP 1:1000) with HEK-293 cells lysate 2400 μ g.