

Nur für Forschungszwecke

KIF3C Polyklonaler Antikörper

Katalog-Nr.: 14333-1-AP

4 Publikationen



Allgemeine Informationen

Katalog-Nr.:
14333-1-AP

Größe:
150ul, Konzentration: 350 µg/ml von
Nanodrop und 227 µg/ml durch die
Bradford-Methode mit BSA als
Standard;

Wirt:
Kaninchen

Isotyp:
IgG

Immunogen Katalognummer:
AG5619

GenBank-Zugangsnummer:
BC042486

GeneID (NCBI):
3797

Vollständiger Name:
kinesin family member 3C

Berechnete Masse:
89 kDa

Beobachtete Masse:
100 kDa

Reinigungsmethode:

Antigen-Affinitätsreinigung

Empfohlene Verdünnungen:

WB 1:500-1:3000
IP 0.5-4.0 µg für IP und 1:500-1:1000
für WB
IHC 1:50-1:500
IF 1:50-1:500

Anwendungen

Geprüfte Anwendungen:

IF, IHC, IP, WB, ELISA

In Publikationen genannte Anwendungen:

IHC, WB

Getestete Reaktivität:

Human, Maus, Ratte

Zitierte Arten:

Human, Maus

**Hinweis-IHC: Antigendemaskierung mit TE-
Puffer pH 9,0 empfohlen. (*) Wahlweise
kann die Antigendemaskierung auch mit
Citratpuffer pH 6,0 erfolgen.**

Positivkontrollen:

WB: Y79-Zellen, HeLa-Zellen, Maushirngewebe

IP: Maushirngewebe,

IHC: humanes Gliomgewebe,

IF: SH-SY5Y-Zellen,

Hintergrundinformationen

Bemerkenswerte Veröffentlichungen

Verfasser	Pubmed ID	Journal	Anwendung
Honggui Ma	34537760	Aging (Albany NY)	IHC
Yang Gao	33150178	Biomed Res Int	WB
Jasbir Singh Dalal	34259631	Elife	WB

Lagerung

Lagerungsbedingungen:

Bei -20°C lagern. Nach dem Versand ein Jahr lang stabil

Lagerungspuffer:

PBS mit 0.02% Natriumazid und 50% Glycerin pH 7.3.

Aliquotieren ist nicht notwendig bei -20°C Lagerung

*** 20ul-Größen enthalten 0.1% BSA

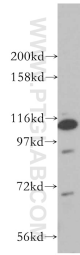
For technical support and original validation data for this product please contact:

T: 1 (888) 4PTGLAB (1-888-478-4522) (toll free
in USA), or 1(312) 455-8498 (outside USA)

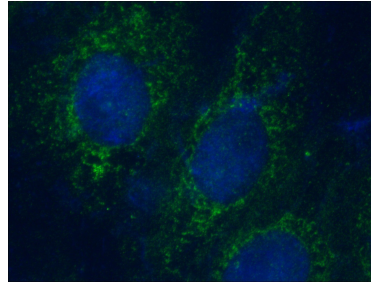
E: proteintech@ptglab.com
W: ptglab.com

This product is exclusively available under Proteintech
Group brand and is not available to purchase from any
other manufacturer.

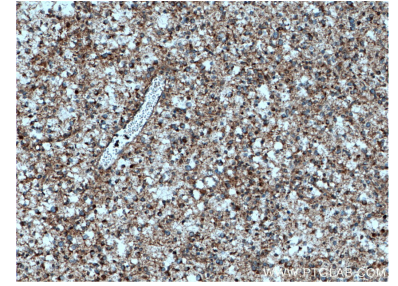
Ausgewählte Validierungsdaten



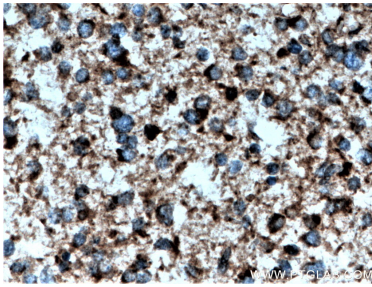
Y79 cells were subjected to SDS PAGE followed by western blot with 14333-1-AP (KIF3C antibody) at dilution of 1:800 incubated at room temperature for 1.5 hours.



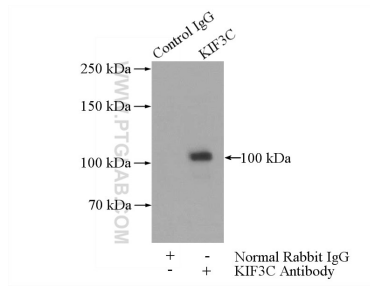
Immunofluorescent analysis of (4% PFA) fixed SH-SY5Y cells using 14333-1-AP (KIF3C antibody) at dilution of 1:100 and CoraLite488-Conjugated AffiniPure Goat Anti-Rabbit IgG(H+L).



Immunohistochemical analysis of paraffin-embedded human gliomas tissue slide using 14333-1-AP (KIF3C antibody) at dilution of 1:200 (under 10x lens. Heat mediated antigen retrieval with Tris-EDTA buffer (pH 9.0).



Immunohistochemical analysis of paraffin-embedded human gliomas tissue slide using 14333-1-AP (KIF3C antibody) at dilution of 1:200 (under 40x lens. Heat mediated antigen retrieval with Tris-EDTA buffer (pH 9.0).



IP Result of anti-KIF3C (IP:14333-1-AP, 4ug; Detection:14333-1-AP 1:500) with mouse brain tissue lysate 3440ug.