

Nur für Forschungszwecke

CADM1 Polyklonaler Antikörper

Katalog-Nr.: 14335-1-AP

3 Publikationen



Allgemeine Informationen

Katalog-Nr.: 14335-1-AP	GenBank-Zugangsnummer: BC047021	Reinigungsmethode: Antigen-Affinitätsreinigung
Größe: 150ul, Konzentration: 280 µg/ml von Nanodrop;	GeneID (NCBI): 23705	Empfohlene Verdünnungen: WB 1:500-1:1000
Wirt: Kaninchen	Vollständiger Name: cell adhesion molecule 1	
Isotyp: IgG	Berechnete Masse: 49 kDa	
Immunogen Katalognummer: AG5621	Beobachtete Masse: 49-60 kDa	

Anwendungen

Geprüfte Anwendungen: WB, ELISA	Positivkontrollen: WB : Mauslebergewebe, A549-Zellen, humanes Plazenta-Gewebe, Mauslungengewebe
In Publikationen genannte Anwendungen: WB	
Getestete Reaktivität: Human, Maus, Ratte	
Zitierte Arten: Human, Maus	

Hintergrundinformationen

CADM1 (cell adhesion molecule 1), also referred to as SglGSF, Necl-2 or TSLC-1, is a cell adhesion molecule belonging to the immunoglobulin superfamily. It can mediate homophilic and heterophilic cell-cell adhesion. CADM1 is expressed by a variety of cells including neurons, mast cells, spermatogonia, pancreatic islet cells, epithelial cells such as lung alveolar cells and biliary epithelial cells. CADM1 is involved in carcinoma pathogenesis and the expression of CADM1 is frequently down-regulated in various tumors derived from epithelial cells. It acts as a tumor suppressor in non-small-cell lung cancer (NSCLC) cells. (PMID: 18332875; 17326163; 20340131)

Bemerkenswerte Veröffentlichungen

Verfasser	Pubmed ID	Journal	Anwendung
Yujun Li	31819525	Onco Targets Ther	WB
Zhu Ying Y	23700466	PLoS One	WB
Haiqing Cai	30013657	Oncol Lett	WB

Lagerung

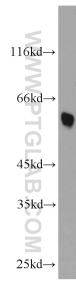
Lagerungsbedingungen:
Bei -20°C lagern. Nach dem Versand ein Jahr lang stabil
Lagerungspuffer:
PBS mit 0.02% Natriumazid und 50% Glycerin pH 7.3.
Aliquotieren ist nicht notwendig bei -20°C Lagerung

*** 20ul-Größen enthalten 0.1% BSA

For technical support and original validation data for this product please contact:
T: 1 (888) 4PTGLAB (1-888-478-4522) (toll free in USA), or 1(312) 455-8498 (outside USA)
E: proteintech@ptglab.com
W: ptglab.com

This product is exclusively available under Proteintech Group brand and is not available to purchase from any other manufacturer.

Ausgewählte Validierungsdaten



mouse liver tissue were subjected to SDS PAGE followed by western blot with 14335-1-AP (CADM1 antibody) at dilution of 1:1000 incubated at room temperature for 1.5 hours.