

## Allgemeine Informationen

**Katalog-Nr.:**  
14340-1-AP

**Größe:**  
150ul, Konzentration: 133 µg/ml  
durch die Bradford-Methode mit BSA  
als Standard;

**Wirt:**  
Kaninchen

**Isotyp:**  
IgG

**Immunogen Katalognummer:**  
AG5654

**GenBank-Zugangsnummer:**  
BC044254

**GeneID (NCBI):**  
79728

**Vollständiger Name:**  
partner and localizer of BRCA2

**Berechnete Masse:**  
131 kDa

**Beobachtete Masse:**  
130 kDa; 80-90 kDa; 250-260 kDa

**Reinigungsmethode:**

Antigen-Affinitätsreinigung

**Empfohlene Verdünnungen:**

WB 1:500-1:1000

IHC 1:50-1:500

## Anwendungen

**Geprüfte Anwendungen:**

IHC, WB, ELISA

**In Publikationen genannte Anwendungen:**

WB

**Getestete Reaktivität:**

Human, Maus, Ratte

**Zitierte Arten:**

Human, Maus

**Hinweis-IHC: Antigenmaskierung mit TE-Puffer pH 9,0 empfohlen. (\*) Wahlweise kann die Antigenmaskierung auch mit Citratpuffer pH 6,0 erfolgen.**

**Positivkontrollen:**

WB : HeLa-Zellen,

IHC : humanes Mammakarzinomgewebe,

## Hintergrundinformationen

PALB2 can interact with BRCA1 and BRCA2 and form the BRCA1-PALB2-BRCA2 complex which is critical for homologous recombination and DNA damage response. PALB2 is an essential partner of BRCA2 that promotes the localization and stability of BRCA2. The predicted MW of PALB2 is approximately 130 kDa, while the truncated PALB2 protein around 80-90 kDa can also be detected in SDS-PAGE similar to papers. (PubMed:16793542, 24141787, 24153426). There's the dimer form with WM 250-260 kDa (refer to OMID: 30289697).

## Bemerkenswerte Veröffentlichungen

Verfasser	Pubmed ID	Journal	Anwendung
Zhihao Wang	33459381	EMBO J	WB
Gozde Inci	36500714	Molecules	WB
Huan Li	37066268	Res Sq	WB

## Lagerung

**Lagerungsbedingungen:**

Bei -20°C lagern. Nach dem Versand ein Jahr lang stabil

**Lagerungspuffer:**

PBS mit 0.02% Natriumazid und 50% Glycerin pH 7.3.

Aliquotieren ist nicht notwendig bei -20°C Lagerung

**\*\*\* 20ul-Größen enthalten 0.1% BSA**

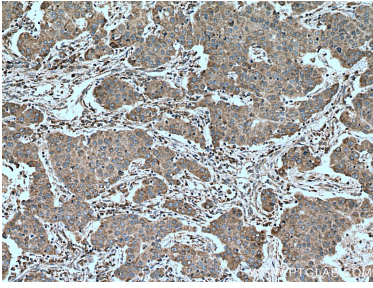
For technical support and original validation data for this product please contact:

T: 1 (888) 4PTGLAB (1-888-478-4522) (toll free in USA), or 1(312) 455-8498 (outside USA)

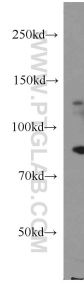
E: [proteintech@ptglab.com](mailto:proteintech@ptglab.com)  
W: [ptglab.com](http://ptglab.com)

**This product is exclusively available under Proteintech Group brand and is not available to purchase from any other manufacturer.**

## Ausgewählte Validierungsdaten



Immunohistochemical analysis of paraffin-embedded human breast cancer tissue slide using 14340-1-AP (PALB2 antibody) at dilution of 1:200 (under 10x lens). Heat mediated antigen retrieval with Tris-EDTA buffer (pH 9.0).



HeLa cells were subjected to SDS PAGE followed by western blot with 14340-1-AP (PALB2 antibody) at dilution of 1:500 incubated at room temperature for 1.5 hours.