

Nur für Forschungszwecke

NUB1 Polyklonaler Antikörper

Katalog-Nr.: 14343-1-AP

3 Publikationen



Allgemeine Informationen

Katalog-Nr.:
14343-1-AP

Größe:
150ul, Konzentration: 380 µg/ml von
Nanodrop und 373 µg/ml durch die
Bradford-Methode mit BSA als
Standard;

Wirt:
Kaninchen

Isotyp:
IgG

Immunogen Katalognummer:
AG5668

GenBank-Zugangsnummer:
BC046354

GeneID (NCBI):
51667

Vollständiger Name:
negative regulator of ubiquitin-like
proteins 1

Berechnete Masse:
71 kDa

Beobachtete Masse:
69 kDa

Reinigungsmethode:

Antigen-Affinitätsreinigung

Empfohlene Verdünnungen:

WB 1:500-1:1000
IP 0.5-4.0 µg für IP und 1:500-1:1000
für WB

Anwendungen

Geprüfte Anwendungen:

IP, WB, ELISA

In Publikationen genannte Anwendungen:

IF, IHC, WB

Getestete Reaktivität:

Human, Maus, Ratte

Zitierte Arten:

Human, Maus

Positivkontrollen:

WB: HeLa-Zellen, COLO 320-Zellen, HepG2-Zellen, K-562-Zellen, Mausnierengewebe, Raji-Zellen

IP: HEK-293-Zellen,

Hintergrundinformationen

Proteasome-associated protein NEDD8 ultimate buster 1 (NUB1) is an interferon-inducible protein that down-regulates NEDD8 expression and its conjugation system. Over-expression of NUB1 induces a growth-inhibitory effect in cells, and it mediates anti-proliferative actions and apoptosis in renal cell carcinoma cells through cell-cycle regulation. Expression of NUB1 leads to decreased modification of p53 with NEDD8 and stimulation of p53 ubiquitination. Recent finding revealed that NUB1, by regulating GSK3β levels, modulates tau phosphorylation and aggregation, and is a key player in neurodegeneration associated with tau pathology.

Bemerkenswerte Veröffentlichungen

Verfasser	Pubmed ID	Journal	Anwendung
Kunikazu Tanji	26797281	Biochem Biophys Res Commun	WB, IF
Fumiaki Mori	24812700	Neuropathology	IHC
Kunikazu Tanji	31006160	Brain Pathol	WB

Lagerung

Lagerungsbedingungen:

Bei -20°C lagern. Nach dem Versand ein Jahr lang stabil

Lagerungspuffer:

PBS mit 0.02% Natriumazid und 50% Glycerin pH 7.3.

Aliquotieren ist nicht notwendig bei -20°C Lagerung

*** 20ul-Größen enthalten 0.1% BSA

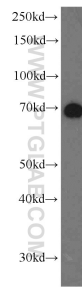
For technical support and original validation data for this product please contact:

T: 1 (888) 4PTGLAB (1-888-478-4522) (toll free
in USA), or 1(312) 455-8498 (outside USA)

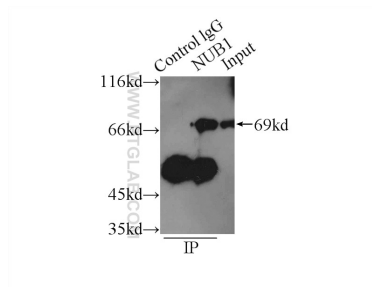
E: proteintech@ptglab.com
W: ptglab.com

This product is exclusively available under Proteintech Group brand and is not available to purchase from any other manufacturer.

Ausgewählte Validierungsdaten



HeLa cells were subjected to SDS PAGE followed by western blot with 14343-1-AP (NUB1 antibody) at dilution of 1:600 incubated at room temperature for 1.5 hours.



IP Result of anti-NUB1 (IP:14343-1-AP, 3ug; Detection:14343-1-AP 1:600) with HEK-293 cells lysate 2500ug.