

Nur für Forschungszwecke

# RABEP1 Polyklonaler Antikörper

Katalog-Nr.:14350-1-AP

Vorgestelltes Produkt

3 Publikationen



## Allgemeine Informationen

Katalog-Nr.:  
14350-1-AP

Größe:  
150ul, Konzentration: 850 µg/ml von  
Nanodrop und 340 µg/ml durch die  
Bradford-Methode mit BSA als  
Standard;

Wirt:  
Kaninchen

Isotyp:  
IgG

Immunogen Katalognummer:  
AG5693

GenBank-Zugangsnummer:  
BC041700

GeneID (NCBI):  
9135

Vollständiger Name:  
rabaptin, RAB GTPase binding effector  
protein 1

Berechnete Masse:  
99 kDa

Beobachtete Masse:  
100 kDa

Reinigungsmethode:

Antigen-Affinitätsreinigung

Empfohlene Verdünnungen:

WB 1:500-1:2000  
IP 0.5-4.0 ug für IP und 1:500-1:1000  
für WB  
IF 1:20-1:200

## Anwendungen

Geprüfte Anwendungen:

IF, IP, WB, ELISA

In Publikationen genannte Anwendungen:

IF, IP, WB

Getestete Reaktivität:

Human, Maus, Ratte

Zitierte Arten:

Human, Maus

Positivkontrollen:

WB : HeLa-Zellen, A431-Zellen, humanes Lebergewebe

IP : HeLa-Zellen,

IF : HeLa-Zellen,

## Hintergrundinformationen

Rab GTPase-binding effector protein 1 is an enzyme that in humans is encoded by the RABEP1 gene. It belongs to rabaptin protein family. RABEP1 act as linker between gamma-adaptin, RAB4A and RAB5A. It is involved in endocytic membrane fusion and membrane trafficking of recycling endosomes. (PMID: 22841712)

## Bemerkenswerte Veröffentlichungen

Verfasser	Pubmed ID	Journal	Anwendung
Amir Aghajanian	33038388	J Mol Cell Cardiol	WB
Dawei Wang	34796874	Elife	IF,IP
Gabrielle Parkinson	34657963	J Cell Sci	WB

## Lagerung

Lagerungsbedingungen:

Bei -20°C lagern. Nach dem Versand ein Jahr lang stabil

Lagerungspuffer:

PBS mit 0.02% Natriumazid und 50% Glycerin pH 7.3.

Aliquotieren ist nicht notwendig bei -20°C Lagerung

\*\*\* 20ul-Größen enthalten 0.1% BSA

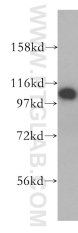
For technical support and original validation data for this product please contact:

T: 1 (888) 4PTGLAB (1-888-478-4522) (toll free  
in USA), or 1(312) 455-8498 (outside USA)

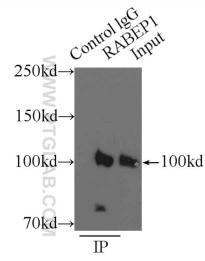
E: proteintech@ptglab.com  
W: ptglab.com

This product is exclusively available under Proteintech Group brand and is not available to purchase from any other manufacturer.

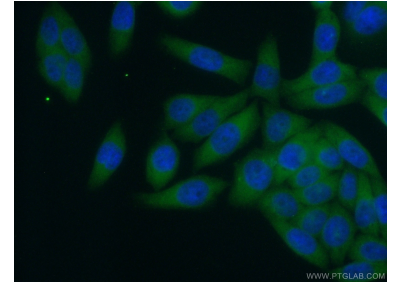
## Ausgewählte Validierungsdaten



HeLa cells were subjected to SDS PAGE followed by western blot with 14350-1-AP (RABEP1 antibody) at dilution of 1:400 incubated at room temperature for 1.5 hours.



IP Result of anti-RABEP1 (IP:14350-1-AP, 3ug; Detection:14350-1-AP 1:500) with HeLa cells lysate 3800ug.



Immunofluorescent analysis of (10% Formaldehyde) fixed HeLa cells using 14350-1-AP (RABEP1 antibody) at dilution of 1:50 and Alexa Fluor 488-conjugated AffiniPure Goat Anti-Rabbit IgG(H+L).