

Nur für Forschungszwecke

# RBP3 Polyklonaler Antikörper

Katalog-Nr.:14352-1-AP

5 Publikationen



## Allgemeine Informationen

**Katalog-Nr.:**

14352-1-AP

**Größe:**

150ul , Konzentration: 400 µg/ml durch die Bradford-Methode mit BSA als Standard;

**Wirt:**

Kaninchen

**Isotyp:**

IgG

**Immunogen Katalognummer:**

AG5699

**GenBank-Zugangsnummer:**

BC039844

**GeneID (NCBI):**

5949

**Vollständiger Name:**

retinol binding protein 3, interstitial

**Berechnete Masse:**

135 kDa

**Beobachtete Masse:**

140 kDa

**Reinigungsmethode:**

Antigen-Affinitätsreinigung

**Empfohlene Verdünnungen:**

WB 1:1000-1:4000

IP 0.5-4.0 ug für IP und 1:200-1:1000

für WB

IHC 1:20-1:200

## Anwendungen

**Geprüfte Anwendungen:**

IHC, IP, WB, ELISA

**In Publikationen genannte Anwendungen:**

IF, IHC, IP, WB

**Getestete Reaktivität:**

Human, Maus, Ratte

**Zitierte Arten:**

Human, Maus

**Hinweis-IHC: Antigenmaskierung mit TE-Puffer pH 9,0 empfohlen. (\*) Wahlweise kann die Antigenmaskierung auch mit Citratpuffer pH 6,0 erfolgen.**

**Positivkontrollen:**

WB : Maus-Augengewebe, Y79-Zellen

IP : Y79-Zellen,

IHC : humanes Augengewebe,

## Hintergrundinformationen

RBP3 (retinoid-binding protein 3), also called interstitial retinoid-binding protein (IRBP), is a large glycoprotein that is synthesized and secreted by rod photoreceptor cells into the interphotoreceptor matrix. It is known to bind retinoids and fatty acids. RBP3 migrates around 136-140 kDa in the western blot analysis. (PMID: 15928609)

## Bemerkenswerte Veröffentlichungen

Verfasser	Pubmed ID	Journal	Anwendung
Taylor N LaFlam	26527800	J Exp Med	IP
Majed Felemban	29777959	Acta Biomater	IHC
Suguru Yamasaki	35024589	iScience	IF

## Lagerung

**Lagerungsbedingungen:**

Bei -20°C lagern. Nach dem Versand ein Jahr lang stabil

**Lagerungspuffer:**

PBS mit 0.02% Natriumazid und 50% Glycerin pH 7.3.

Aliquotieren ist nicht notwendig bei -20°C Lagerung

\*\*\* 20ul-Größen enthalten 0.1% BSA

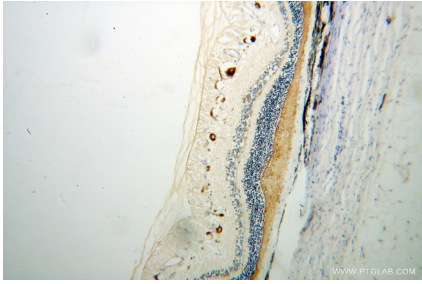
For technical support and original validation data for this product please contact:

T: 1 (888) 4PTGLAB (1-888-478-4522) (toll free in USA), or 1(312) 455-8498 (outside USA)

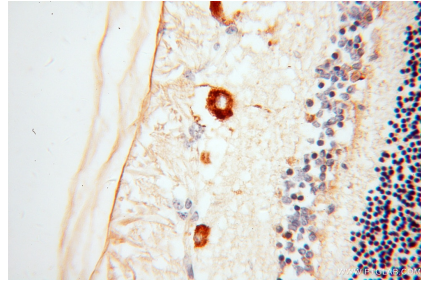
E: proteintech@ptglab.com  
W: ptglab.com

This product is exclusively available under Proteintech Group brand and is not available to purchase from any other manufacturer.

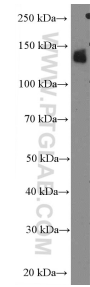
## Ausgewählte Validierungsdaten



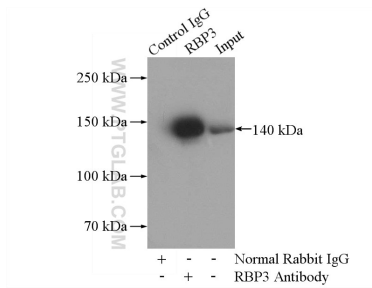
Immunohistochemical analysis of paraffin-embedded human eye using 14352-1-AP (RBP3 antibody) at dilution of 1:50 (under 10x lens).



Immunohistochemical analysis of paraffin-embedded human eye using 14352-1-AP (RBP3 antibody) at dilution of 1:50 (under 40x lens).



mouse eye tissue were subjected to SDS PAGE followed by western blot with 14352-1-AP (RBP3 Antibody) at dilution of 1:2000 incubated at room temperature for 1.5 hours.



IP Result of anti-RBP3 (IP:14352-1-AP, 4ug; Detection:14352-1-AP 1:400) with Y79 cells lysate 2000ug.