

Nur für Forschungszwecke

# ST6GAL1 Polyklonaler Antikörper

Katalog-Nr.:14355-1-AP

Vorgestelltes Produkt

9 Publikationen



## Allgemeine Informationen

**Katalog-Nr.:**  
14355-1-AP

**Größe:**  
150ul, Konzentration: 350 µg/ml von Nanodrop und 333 µg/ml durch die Bradford-Methode mit BSA als Standard;

**Wirt:**  
Kaninchen

**Isotyp:**  
IgG

**Immunogen Katalognummer:**  
AG5705

**GenBank-Zugangsnummer:**  
BC040009

**GeneID (NCBI):**  
6480

**Vollständiger Name:**  
ST6 beta-galactosamide alpha-2,6-sialyltransferase 1

**Berechnete Masse:**  
47 kDa

**Beobachtete Masse:**  
43-45 kDa, 50-70 kDa

**Reinigungsmethode:**

Antigen-Affinitätsreinigung

**Empfohlene Verdünnungen:**

WB 1:500-1:2000  
IP 0.5-4.0 µg für IP und 1:500-1:1000 für WB  
IHC 1:50-1:500

## Anwendungen

**Geprüfte Anwendungen:**

FC, IHC, IP, WB, ELISA

**In Publikationen genannte Anwendungen:**

IF, IHC, WB

**Getestete Reaktivität:**

Human, Maus, Ratte

**Zitierte Arten:**

Human, Maus, Ratte

**Hinweis-IHC: Antigendemaskierung mit TE-Puffer pH 9,0 empfohlen. (\*) Wahlweise kann die Antigendemaskierung auch mit Citratpuffer pH 6,0 erfolgen.**

**Positivkontrollen:**

**WB:** Ramos-Zellen, HepG2-Zellen, HuH-7-Zellen, Jurkat-Zellen, Mauslebergewebe, Mausmilzgewebe, Raji-Zellen, Rattenlebergewebe, U-937-Zellen

**IP:** Raji-Zellen,

**IHC:** humanes Hautgewebe, humanes Kolonkarzinomgewebe, humanes Ovarialkarzinomgewebe

## Hintergrundinformationen

ST6GAL1 (β-galactoside α-2-6 sialyl transferase1; also known as ST6N or CD75) is a sialyltransferase mediating the glycosylation of proteins and lipids to form functionally important glycoproteins and glycolipids in the Golgi compartment. It is principally expressed in liver, placenta and skeletal muscle. ST6GAL1 undergoes proteolytic process to generate soluble form from membrane form. Western blot analysis of human liver using this antibody detects both isoforms between 43-50 kDa. Higher molecular weight of bands around 50-70 kDa can also be observed with unknown reason. (PMID: 15049997)

## Bemerkenswerte Veröffentlichungen

Verfasser	Pubmed ID	Journal	Anwendung
Jun Wang	34745942	Front Oncol	WB
Ruijia Liu	36238765	J Inflamm Res	IHC,WB
Emma Kurz	34634466	Mol Cell Proteomics	IHC,IF

## Lagerung

**Lagerungsbedingungen:**

Bei -20°C lagern. Nach dem Versand ein Jahr lang stabil

**Lagerungspuffer:**

PBS mit 0.02% Natriumazid und 50% Glycerin pH 7.3.

Aliquotieren ist nicht notwendig bei -20°C Lagerung

\*\*\* 20ul-Größen enthalten 0.1% BSA

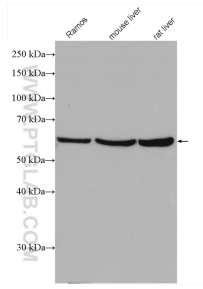
For technical support and original validation data for this product please contact:

T: 1 (888) 4PTGLAB (1-888-478-4522) (toll free in USA), or 1(312) 455-8498 (outside USA)

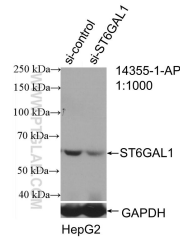
E: proteintech@ptglab.com  
W: ptglab.com

This product is exclusively available under Proteintech Group brand and is not available to purchase from any other manufacturer.

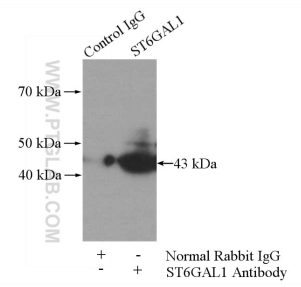
## Ausgewählte Validierungsdaten



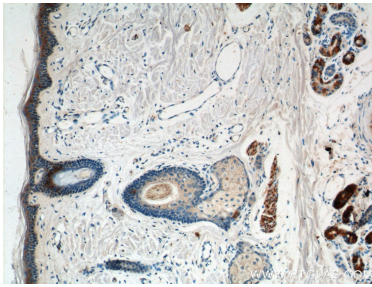
Various lysates were subjected to SDS PAGE followed by western blot with 14355-1-AP (ST6GAL1 antibody) at dilution of 1:1000 incubated at room temperature for 1.5 hours.



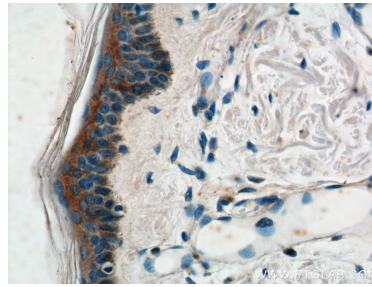
WB result of ST6GAL1 antibody (14355-1-AP; 1:1000; incubated at room temperature for 1.5 hours) with sh-Control and sh-ST6GAL1 transfected HepG2 cells.



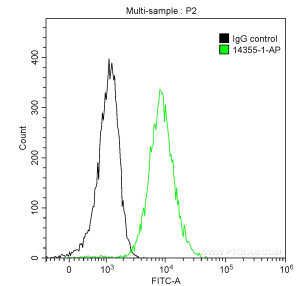
IP Result of anti-ST6GAL1 (IP:14355-1-AP, 4ug; Detection:14355-1-AP 1:600) with Raji cells lysate 2800ug.



Immunohistochemical analysis of paraffin-embedded human skin tissue slide using 14355-1-AP (ST6GAL1 Antibody) at dilution of 1:200 (under 10x lens).



Immunohistochemical analysis of paraffin-embedded human skin tissue slide using 14355-1-AP (ST6GAL1 Antibody) at dilution of 1:200 (under 40x lens).



$1 \times 10^6$  Raji cells were intracellularly stained with 0.2 ug Anti-Human ST6GAL1 (14355-1-AP) and CoraLite®488-Conjugated AffiniPure Goat Anti-Rabbit IgG(H+L) at dilution 1:1000 (green), and 0.2 ug Control Antibody. Cells were fixed with 90% MeOH.