

Nur für Forschungszwecke

RBM6 Polyklonaler Antikörper

Katalog-Nr.: 14360-1-AP

1 Publikationen



Allgemeine Informationen

Katalog-Nr.: 14360-1-AP	GenBank-Zugangsnummer: BC046643	Reinigungsmethode: Antigen-Affinitätsreinigung
Größe: 150ul, Konzentration: 500 µg/ml von Nanodrop und 180 µg/ml durch die Bradford-Methode mit BSA als Standard;	GeneID (NCBI): 10180	Empfohlene Verdünnungen: WB 1:500-1:2000 IP 0.5-4.0 µg für IP und 1:500-1:1000 für WB IHC 1:20-1:200 IF 1:50-1:500
Wirt: Kaninchen	Vollständiger Name: RNA binding motif protein 6	
Isotyp: IgG	Berechnete Masse: 129 kDa	
Immunogen Katalognummer: AG5743	Beobachtete Masse: 129 kDa	

Anwendungen

Geprüfte Anwendungen: IF, IHC, IP, WB, ELISA	Positivkontrollen: WB : HepG2-Zellen, Mausmilzgewebe
In Publikationen genannte Anwendungen: IHC	IP : HeLa-Zellen,
Getestete Reaktivität: Human, Maus, Ratte	IHC : humanes Pankreaskarzinomgewebe,
Zitierte Arten: Human	IF : HeLa-Zellen,

Hinweis-IHC: Antigendemaskierung mit TE-Puffer pH 9,0 empfohlen. (*) Wahlweise kann die Antigendemaskierung auch mit Citratpuffer pH 6,0 erfolgen.

Hintergrundinformationen

RBM6, also named as DEF3, is a 1123 amino acid protein, which may interact with FAM168B. RBM6 is expressed ubiquitously in adults tissues. RBM6 specifically binds poly(G) RNA homopolymers in vitro. RBM6 exists some isoforms with MV 129 kDa, 69 kDa, and 59 kDa. onversely, fetal thymus and adult kidney express very little RBM6. In the hemopoietic system of mice, the expression of RBM6 is downregulated upon differentiation of progenitor cells into granulocytes but persists during macrophage development.

Bemerkenswerte Veröffentlichungen

Verfasser	Pubmed ID	Journal	Anwendung
Baojun Duan	31207145	Proteomics Clin Appl	IHC

Lagerung

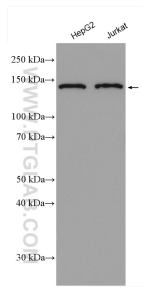
Lagerungsbedingungen:
Bei -20°C lagern. Nach dem Versand ein Jahr lang stabil
Lagerungspuffer:
PBS mit 0.02% Natriumazid und 50% Glycerin pH 7.3.
Aliquotieren ist nicht notwendig bei -20°C Lagerung

*** 20ul-Größen enthalten 0.1% BSA

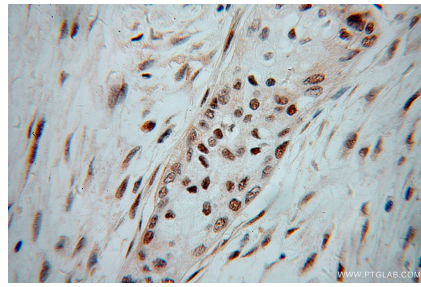
For technical support and original validation data for this product please contact:
T: 1 (888) 4PTGLAB (1-888-478-4522) (toll free in USA), or 1(312) 455-8498 (outside USA)
E: proteintech@ptglab.com
W: ptglab.com

This product is exclusively available under Proteintech Group brand and is not available to purchase from any other manufacturer.

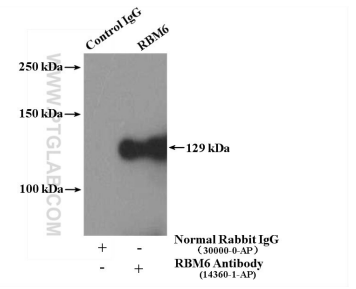
Ausgewählte Validierungsdaten



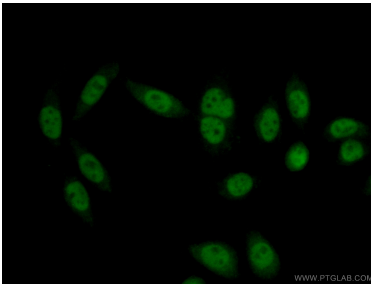
HepG2 cells were subjected to SDS PAGE followed by western blot with 14360-1-AP (RBM6 antibody) at dilution of 1:1000 incubated at room temperature for 1.5 hours.



Immunohistochemical analysis of paraffin-embedded human pancreas cancer using 14360-1-AP (RBM6 antibody) at dilution of 1:100 (under 40x lens).



IP Result of anti-RBM6 (IP:14360-1-AP, 4ug; Detection:14360-1-AP 1:500) with HeLa cells lysate 2000ug.



Immunofluorescent analysis of (10% Formaldehyde) fixed HeLa cells using 14360-1-AP (RBM6 antibody) at dilution of 1:50 and Alexa Fluor 488-conjugated AffiniPure Goat Anti-Rabbit IgG(H+L).