

Nur für Forschungszwecke

# RBM3 Polyklonaler Antikörper

Katalog-Nr.:14363-1-AP

Vorgestelltes Produkt

29 Publikationen



## Allgemeine Informationen

<b>Katalog-Nr.:</b> 14363-1-AP	<b>GenBank-Zugangsnummer:</b> BC006825	<b>Reinigungsmethode:</b> Antigen-Affinitätsreinigung
<b>Größe:</b> 150ul, Konzentration: 500 µg/ml von Nanodrop;	<b>GeneID (NCBI):</b> 5935	<b>Empfohlene Verdünnungen:</b> WB 1:500-1:1000 IP 0.5-4.0 µg für IP und 1:200-1:1000 für WB
<b>Wirt:</b> Kaninchen	<b>Vollständiger Name:</b> RNA binding motif (RNP1, RRM) protein 3	<b>IHC 1:50-1:500</b> <b>IF 1:20-1:200</b>
<b>Isotyp:</b> IgG	<b>Berechnete Masse:</b> 17 kDa	
<b>Immunogen Katalognummer:</b> AG5934	<b>Beobachtete Masse:</b> 17-20 kDa	

## Anwendungen

### Geprüfte Anwendungen:

IF, IHC, IP, WB, ELISA

### In Publikationen genannte Anwendungen:

IF, IHC, IP, RIP, WB

### Getestete Reaktivität:

Human, Maus, Ratte

### Zitierte Arten:

Eichhörnchen, Human, Maus, Ratte

**Hinweis-IHC: Antigendemaskierung mit TE-Puffer pH 9,0 empfohlen. (\*) Wahlweise kann die Antigendemaskierung auch mit Citratpuffer pH 6,0 erfolgen.**

### Positivkontrollen:

**WB:** HeLa-Zellen, A375-Zellen, HepG2-Zellen, MCF-7-Zellen, Raji-Zellen

**IP:** MCF-7-Zellen,

**IHC:** humanes Hodengewebe, humanes Hirngewebe, humanes Lungengewebe, humanes Milzgewebe, humanes Nierengewebe

**IF:** HeLa-Zellen,

## Hintergrundinformationen

RBM3, also named as RNPL, is a cold-inducible mRNA binding protein that enhances global protein synthesis at both physiological and mild hypothermic temperatures. It reduces the relative abundance of microRNAs, when overexpressed. RBM3 enhances phosphorylation of translation initiation factors and active polysome formation. It is up-regulated in human tumors. RBM3 is a potential proto-oncogenic proteins upon overexpression. (PMID: 19900510).

## Bemerkenswerte Veröffentlichungen

Verfasser	Pubmed ID	Journal	Anwendung
Travis C Jackson	31566073	J Cereb Blood Flow Metab	WB, IHC
Xiaobing Miao	32976820	Exp Mol Pathol	WB, IHC
Wenwen Si	32982696	Front Cell Neurosci	WB

## Lagerung

### Lagerungsbedingungen:

Bei -20°C lagern. Nach dem Versand ein Jahr lang stabil

### Lagerungspuffer:

PBS mit 0.02% Natriumazid und 50% Glycerin pH 7.3.

Aliquotieren ist nicht notwendig bei -20°C Lagerung

\*\*\* 20ul-Größen enthalten 0.1% BSA

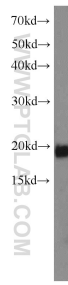
For technical support and original validation data for this product please contact:

T: 1 (888) 4PTGLAB (1-888-478-4522) (toll free in USA), or 1(312) 455-8498 (outside USA)

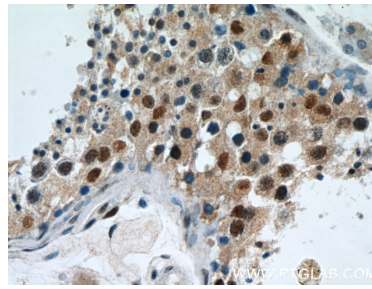
E: proteintech@ptglab.com  
W: ptglab.com

This product is exclusively available under Proteintech Group brand and is not available to purchase from any other manufacturer.

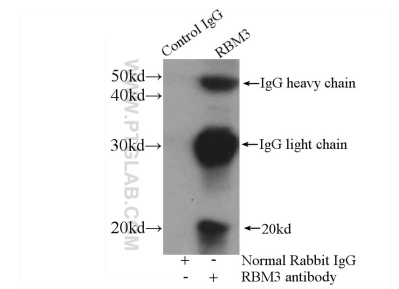
## Ausgewählte Validierungsdaten



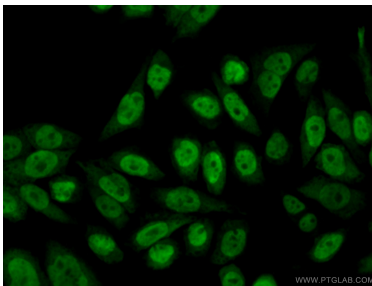
HeLa cells were subjected to SDS PAGE followed by western blot with 14363-1-AP (RBM3 antibody) at dilution of 1:500 incubated at room temperature for 1.5 hours.



Immunohistochemical analysis of paraffin-embedded human testis using 14363-1-AP (RBM3 antibody) at dilution of 1:50 (under 40x lens).



IP Result of anti-RBM3 (IP:14363-1-AP, 4ug; Detection:14363-1-AP 1:300) with MCF-7 cells lysate 3200ug.



Immunofluorescent analysis of (10% Formaldehyde) fixed HeLa cells using 14363-1-AP (RBM3 antibody) at dilution of 1:50 and Alexa Fluor 488-conjugated AffiniPure Goat Anti-Rabbit IgG(H+L).