

Nur für Forschungszwecke

# Casein Kinase 1 Delta Polyklonaler Antikörper



Katalog-Nr.:14388-1-AP

Vorgestelltes Produkt

9 Publikationen

## Allgemeine Informationen

Katalog-Nr.:  
14388-1-AP

Größe:  
150ul, Konzentration: 350 µg/ml von  
Nanodrop und 300 µg/ml durch die  
Bradford-Methode mit BSA als  
Standard;

Wirt:  
Kaninchen

Isotyp:  
IgG

Immunogen Katalognummer:  
AG5856

GenBank-Zugangsnummer:  
BC003558

GeneID (NCBI):  
1453

Vollständiger Name:  
casein kinase 1, delta

Berechnete Masse:  
47 kDa

Beobachtete Masse:  
47 kDa

Reinigungsmethode:

Antigen-Affinitätsreinigung

Empfohlene Verdünnungen:

WB 1:500-1:3000  
IP 0.5-4.0 ug für IP und 1:500-1:2000  
für WB  
IF 1:20-1:200

## Anwendungen

Geprüfte Anwendungen:

IF, IP, WB, ELISA

In Publikationen genannte Anwendungen:

IF, IHC, WB

Getestete Reaktivität:

Human, Maus, Ratte

Zitierte Arten:

Human, Maus

Positivkontrollen:

WB : HeLa-Zellen, HEK-293-Zellen, K-562-Zellen

IP : HeLa-Zellen,

IF : HepG2-Zellen,

## Hintergrundinformationen

CSNK1D(casein kinase I isoform delta) is also named as HCKID, CK1d and belongs to the casein kinase I subfamily. CKI is a ubiquitous enzyme which has been found in the cytosol, associated with membranes, and in the nucleus. It can phosphorylate a large number of cytosolic, membrane-associated, and nuclear proteins(PMID:8454611). CSNK1D is found to be associated generally with granulovacuolar bodies and tau-containing neurofibrillary tangles in AD, DS, PSP, PDC, PPNB, and controls, and Pick bodies and ballooned neurons in PiD(PMID:10924763). It has 2 isoforms produced by alternative splicing.

## Bemerkenswerte Veröffentlichungen

Verfasser	Pubmed ID	Journal	Anwendung
Xue Deng	34726688	J Cell Biol	WB
Christine R Keenan	30042678	Front Pharmacol	IHC
Yuting Li	32775325	Front Cell Dev Biol	

## Lagerung

Lagerungsbedingungen:

Bei -20°C lagern. Nach dem Versand ein Jahr lang stabil

Lagerungspuffer:

PBS mit 0.02% Natriumazid und 50% Glycerin pH 7.3.

Aliquotieren ist nicht notwendig bei -20°C Lagerung

\*\*\* 20ul-Größen enthalten 0.1% BSA

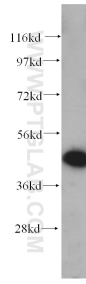
For technical support and original validation data for this product please contact:

T: 1 (888) 4PTGLAB (1-888-478-4522) (toll free  
in USA), or 1(312) 455-8498 (outside USA)

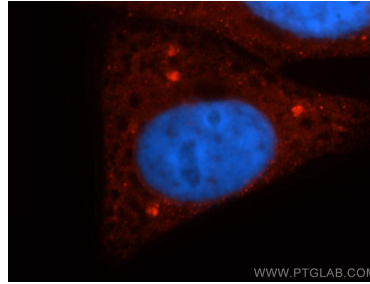
E: proteintech@ptglab.com  
W: ptglab.com

This product is exclusively available under Proteintech Group brand and is not available to purchase from any other manufacturer.

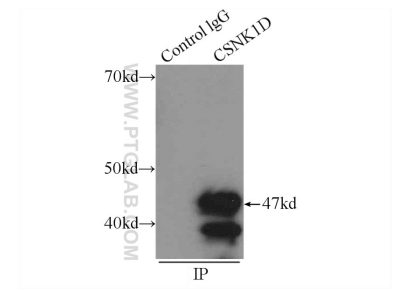
## Ausgewählte Validierungsdaten



HeLa cells were subjected to SDS PAGE followed by western blot with 14388-1-AP (Casein Kinase 1 delta antibody) at dilution of 1:600 incubated at room temperature for 1.5 hours.



Immunofluorescent analysis of HepG2 cells, using CSNK1D antibody 14388-1-AP at 1:50 dilution and Rhodamine-labeled goat anti-rabbit IgG (red). Blue pseudocolor = DAPI (fluorescent DNA dye).



IP Result of anti-Casein Kinase 1 delta (IP:14388-1-AP, 3ug; Detection:14388-1-AP 1:1000) with HeLa cells lysate 2000ug.