

Nur für Forschungszwecke

CLCNKA Polyklonaler Antikörper

Katalog-Nr.: 14402-1-AP



Allgemeine Informationen

Katalog-Nr.:
14402-1-AP

Größe:
150ul, Konzentration: 400 µg/ml von
Nanodrop und 240 µg/ml durch die
Bradford-Methode mit BSA als
Standard;

Wirt:
Kaninchen

Isotyp:
IgG

Immunogen Katalognummer:
AG5647

GenBank-Zugangsnummer:
BC048282

GeneID (NCBI):
1187

Vollständiger Name:
chloride channel Ka

Berechnete Masse:
75 kDa

Beobachtete Masse:
70 kDa

Reinigungsmethode:

Antigen-Affinitätsreinigung

Empfohlene Verdünnungen:

WB 1:1000-1:4000

IP 0.5-4.0 µg für IP und 1:500-1:1000
für WB

IHC 1:400-1:1000

Anwendungen

Geprüfte Anwendungen:

IHC, IP, WB, ELISA

Getestete Reaktivität:

Human, Maus, Ratte

**Hinweis-IHC: Antigendemaskierung mit TE-
Puffer pH 9,0 empfohlen. (*) Wahlweise
kann die Antigendemaskierung auch mit
Citratpuffer pH 6,0 erfolgen.**

Positivkontrollen:

WB: HEK-293-Zellen, humanes Nierengewebe,
Mausnierengewebe, Maus-Pankreasgewebe

IP: HEK-293-Zellen,

IHC: humanes Nierengewebe, humanes
Eierstockgewebe, humanes Hautgewebe, humanes
Hodengewebe, humanes Lungengewebe, humanes
Milzgewebe, humanes Plazenta-Gewebe

Hintergrundinformationen

Lagerung

Lagerungsbedingungen:

Bei -20°C lagern. Nach dem Versand ein Jahr lang stabil

Lagerungspuffer:

PBS mit 0.02% Natriumazid und 50% Glycerin pH 7.3.

Aliquotieren ist nicht notwendig bei -20°C Lagerung

*** 20ul-Größen enthalten 0.1% BSA

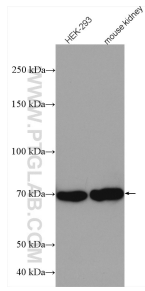
For technical support and original validation data for this product please contact:

T: 1 (888) 4PTGLAB (1-888-478-4522) (toll free
in USA), or 1(312) 455-8498 (outside USA)

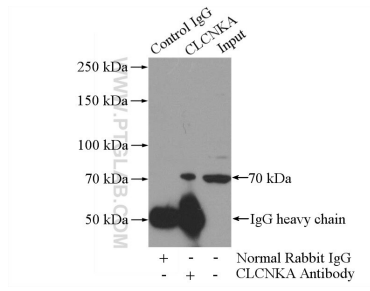
E: proteintech@ptglab.com
W: ptglab.com

This product is exclusively available under Proteintech
Group brand and is not available to purchase from any
other manufacturer.

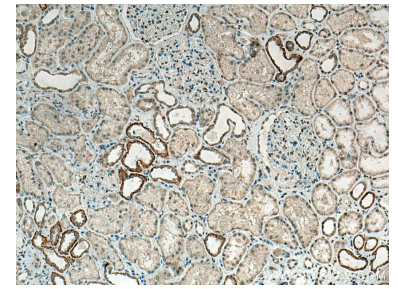
Ausgewählte Validierungsdaten



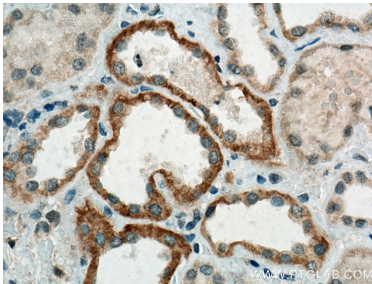
Various lysates were subjected to SDS PAGE followed by western blot with 14402-1-AP (CLCNKA antibody) at dilution of 1:2000 incubated at room temperature for 1.5 hours.



IP Result of anti-CLCNKA (IP:14402-1-AP, 5ug; Detection:14402-1-AP 1:500) with HEK-293 cells lysate 880ug.



Immunohistochemical analysis of paraffin-embedded human kidney tissue slide using 14402-1-AP (CLCNKA antibody) at dilution of 1:800 (under 10x lens). Heat mediated antigen retrieval with Tris-EDTA buffer (pH 9.0).



Immunohistochemical analysis of paraffin-embedded human kidney tissue slide using 14402-1-AP (CLCNKA antibody) at dilution of 1:800 (under 40x lens). Heat mediated antigen retrieval with Tris-EDTA buffer (pH 9.0).