

Nur für Forschungszwecke

PEG10 Polyklonaler Antikörper

Katalog-Nr.:14412-1-AP

3 Publikationen



Allgemeine Informationen

Katalog-Nr.: 14412-1-AP	GenBank-Zugangsnummer: BC050659	Reinigungsmethode: Antigen-Affinitätsreinigung
Größe: 150ul, Konzentration: 850 µg/ml von Nanodrop;	GeneID (NCBI): 23089	Empfohlene Verdünnungen: WB 1:500-1:3000 IHC 1:50-1:500
Wirt: Kaninchen	Vollständiger Name: paternally expressed 10	
Isotyp: IgG	Berechnete Masse: 80 kDa	
Immunogen Katalognummer: AG5754	Beobachtete Masse: 50 kDa, 100 kDa	

Anwendungen

Geprüfte Anwendungen:

IF, IHC, WB, ELISA

In Publikationen genannte Anwendungen:

IF, IHC, WB

Getestete Reaktivität:

Human, Maus

Zitierte Arten:

Human

Hinweis-IHC: Antigenmaskierung mit TE-Puffer pH 9,0 empfohlen. (*) Wahlweise kann die Antigenmaskierung auch mit Citratpuffer pH 6,0 erfolgen.

Positivkontrollen:

WB: HepG2-Zellen, L02-Zellen, Mauslebergewebe, PC-13-Zellen

IHC: humanes Leberkarzinomgewebe, humanes Plazenta-Gewebe, Maushirngewebe, Maushodengewebe

Hintergrundinformationen

Bemerkenswerte Veröffentlichungen

Verfasser	Pubmed ID	Journal	Anwendung
Hugo Gonzalez	35063085	Cell	IHC, IF
Bin Zhang	34876700	Acta Pharmacol Sin	WB
Holly H Black	36951542	Elife	IF

Lagerung

Lagerungsbedingungen:

Bei -20°C lagern. Nach dem Versand ein Jahr lang stabil

Lagerungspuffer:

PBS mit 0.02% Natriumazid und 50% Glycerin pH 7.3.

Aliquotieren ist nicht notwendig bei -20°C Lagerung

*** 20ul-Größen enthalten 0.1% BSA

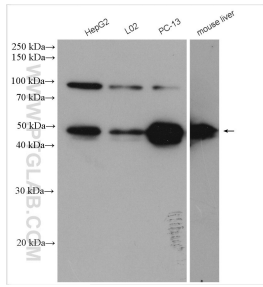
For technical support and original validation data for this product please contact:

T: 1 (888) 4PTGLAB (1-888-478-4522) (toll free in USA), or 1(312) 455-8498 (outside USA)

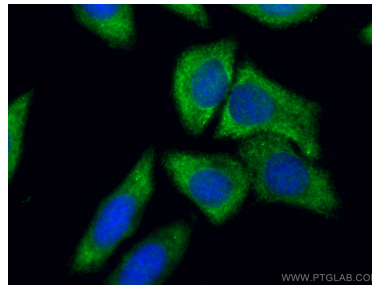
E: proteintech@ptglab.com
W: ptglab.com

This product is exclusively available under Proteintech Group brand and is not available to purchase from any other manufacturer.

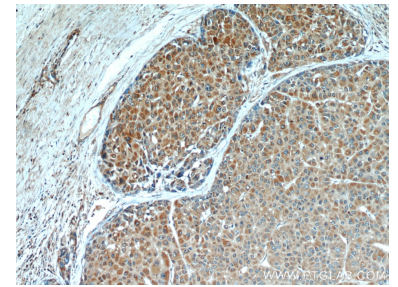
Ausgewählte Validierungsdaten



Various lysates were subjected to SDS PAGE followed by western blot with 14412-1-AP (PEG10 antibody) at dilution of 1:1500 incubated at room temperature for 1.5 hours.



Immunofluorescent analysis of (-20°C Ethanol) fixed HepG2 cells using PEG10 antibody (14412-1-AP) at dilution of 1:0 and CoraLite@488-Conjugated AffiniPure Goat Anti-Rabbit IgG(H+L).



Immunohistochemical analysis of paraffin-embedded human liver cancer using 14412-1-AP (PEG10 antibody) at dilution of 1:100 (under 10x lens).