

Nur für Forschungszwecke

PIBF1 Polyklonaler Antikörper

Katalog-Nr.: 14413-1-AP

Vorgestelltes Produkt

6 Publikationen



Allgemeine Informationen

Katalog-Nr.:
14413-1-AP

Größe:
150ul, Konzentration: 400 µg/ml von
Nanodrop und 233 µg/ml durch die
Bradford-Methode mit BSA als
Standard;

Wirt:
Kaninchen

Isotyp:
IgG

Immunogen Katalognummer:
AG5755

GenBank-Zugangsnummer:
BC051911

GeneID (NCBI):
10464

Vollständiger Name:
progesterone immunomodulatory
binding factor 1

Berechnete Masse:
90 kDa

Beobachtete Masse:
90 kDa

Reinigungsmethode:

Antigen-Affinitätsreinigung

Empfohlene Verdünnungen:

WB 1:1000-1:6000

IP 0.5-4.0 µg für IP und 1:500-1:1000
für WB

IF 1:200-1:800

Anwendungen

Geprüfte Anwendungen:

IF, IP, WB, ELISA

In Publikationen genannte Anwendungen:

IF, IP, WB

Getestete Reaktivität:

Human

Zitierte Arten:

Human

Positivkontrollen:

WB : HEK-293-Zellen, HeLa-Zellen, K-562-Zellen, MCF-7-Zellen

IP : HEK-293-Zellen,

IF : HEK-293-Zellen,

Hintergrundinformationen

PIBF1 is induced by the steroid hormone progesterone and plays a role in the maintenance of pregnancy. PIBF1 regulates multiple facets of the immune system to promote normal pregnancy including cytokine synthesis, natural killer (NK) cell activity, and arachidonic acid metabolism. Low serum levels of this protein have been associated with spontaneous pre-term labor in humans. PIBF1 may promote the proliferation, migration and invasion of glioma.

Bemerkenswerte Veröffentlichungen

Verfasser	Pubmed ID	Journal	Anwendung
Marine H Laporte	36125182	EMBO J	IF
Pierrick Le Borgne	36070319	PLoS Biol	IF
Dhivya Kumar	34241634	J Cell Biol	WB

Lagerung

Lagerungsbedingungen:

Bei -20°C lagern. Nach dem Versand ein Jahr lang stabil

Lagerungspuffer:

PBS mit 0.02% Natriumazid und 50% Glycerin pH 7.3.

Aliquotieren ist nicht notwendig bei -20°C Lagerung

*** 20ul-Größen enthalten 0.1% BSA

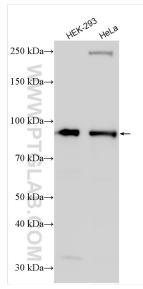
For technical support and original validation data for this product please contact:

T: 1 (888) 4PTGLAB (1-888-478-4522) (toll free
in USA), or 1(312) 455-8498 (outside USA)

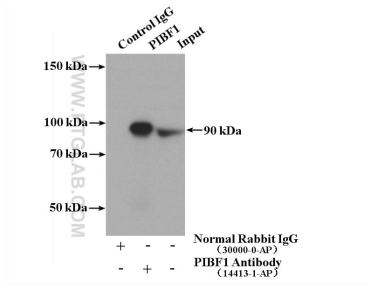
E: proteintech@ptglab.com
W: ptglab.com

This product is exclusively available under Proteintech Group brand and is not available to purchase from any other manufacturer.

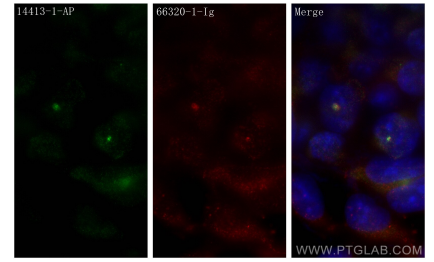
Ausgewählte Validierungsdaten



Various lysates were subjected to SDS PAGE followed by western blot with 14413-1-AP (PIBF1 antibody) at dilution of 1:3000 incubated at room temperature for 1.5 hours.



IP Result of anti-PIBF1 (IP:14413-1-AP, 4ug; Detection:14413-1-AP 1:500) with HEK-293 cells lysate 1120ug.



Immunofluorescent analysis of (-20°C Methanol) fixed HEK-293 cells using PIBF1 antibody (14413-1-AP) at dilution of 1:400 and CoraLite®488-Conjugated AffiniPure Goat Anti-Rabbit IgG(H+L), Gamma Tubulin antibody (66320-1-Ig, Clone: 3F9H8, red).