

## Allgemeine Informationen

## Katalog-Nr.:

14414-1-AP

## Größe:

150ul , Konzentration: 233 µg/ml von Nanodrop und 233 µg/ml durch die Bradford-Methode mit BSA als Standard;

## Wirt:

Kaninchen

## Isotyp:

IgG

## Immunogen Katalognummer:

AG5756

## GenBank-Zugangsnummer:

BC050685

## GeneID (NCBI):

2582

## Vollständiger Name:

UDP-galactose-4-epimerase

## Berechnete Masse:

38 kDa

## Beobachtete Masse:

38 kDa

## Reinigungsmethode:

Antigen-Affinitätsreinigung

## Empfohlene Verdünnungen:

WB 1:200-1:1000  
 IP 0.5-4.0 µg für IP und 1:200-1:1000 für WB  
 IHC 1:20-1:200  
 IF 1:50-1:500

## Anwendungen

## Geprüfte Anwendungen:

IF, IHC, IP, WB, ELISA

## In Publikationen genannte Anwendungen:

IHC, WB

## Getestete Reaktivität:

Human, Maus

## Zitierte Arten:

Human, Ratte

**Hinweis-IHC: Antigendemaskierung mit TE-Puffer pH 9,0 empfohlen. (\*) Wahlweise kann die Antigendemaskierung auch mit Citratpuffer pH 6,0 erfolgen.**

## Positivkontrollen:

WB : A375-Zellen, HeLa-Zellen, MCF-7-Zellen

IP : HeLa-Zellen,

IHC : humanes malignes Melanomgewebe,

IF : HeLa-Zellen,

## Hintergrundinformationen

GALE(Galactowaldenase) is also named as UDP-glucose 4-epimerase, UDP-galactose 4-epimerase, and belongs to the sugar epimerase family. UDP-galactose 4-epimerase catalyzes the interconversion of UDP-glucose and UDP-galactose during normal galactose metabolism. In humans, deficiencies in this enzyme lead to the complex disorder referred to as epimerase-deficiency galactosemia(PMID:10801319).It can exist as a homodimer(PMID:8931134).

## Bemerkenswerte Veröffentlichungen

Verfasser	Pubmed ID	Journal	Anwendung
Yinxian Wen	25202993	PLoS One	WB, IHC
Yinxian Wen	25201731	Biochem Biophys Res Commun	WB, IHC
Yan Wang	32903891	Infect Drug Resist	WB

## Lagerung

## Lagerungsbedingungen:

Bei -20°C lagern. Nach dem Versand ein Jahr lang stabil

## Lagerungspuffer:

PBS mit 0.02% Natriumazid und 50% Glycerin pH 7.3.

Aliquotieren ist nicht notwendig bei -20°C Lagerung

**\*\*\* 20ul-Größen enthalten 0.1% BSA**

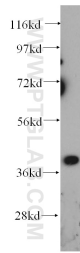
For technical support and original validation data for this product please contact:

T: 1 (888) 4PTGLAB (1-888-478-4522) (toll free in USA), or 1(312) 455-8498 (outside USA)

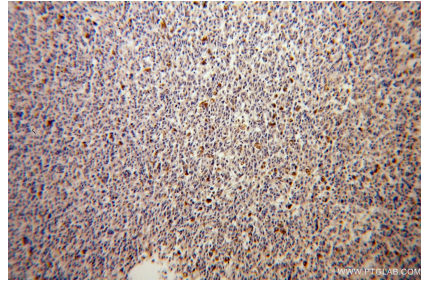
E: [proteintech@ptglab.com](mailto:proteintech@ptglab.com)  
 W: [ptglab.com](http://ptglab.com)

**This product is exclusively available under Proteintech Group brand and is not available to purchase from any other manufacturer.**

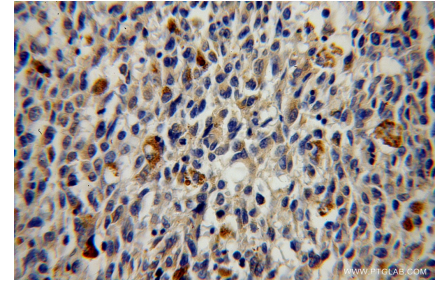
## Ausgewählte Validierungsdaten



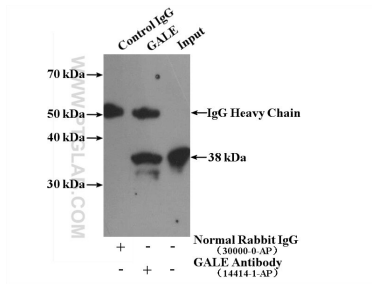
A375 cells were subjected to SDS PAGE followed by western blot with 14414-1-AP (GALE antibody) at dilution of 1:300 incubated at room temperature for 1.5 hours.



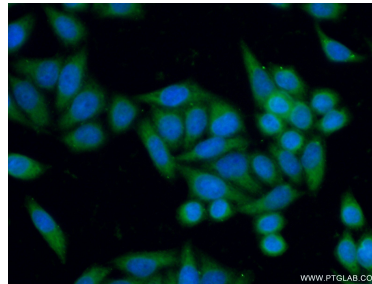
Immunohistochemical analysis of paraffin-embedded human malignant melanoma using 14414-1-AP (GALE antibody) at dilution of 1:100 (under 10x lens).



Immunohistochemical analysis of paraffin-embedded human malignant melanoma using 14414-1-AP (GALE antibody) at dilution of 1:100 (under 40x lens).



IP Result of anti-GALE (IP:14414-1-AP, 4ug; Detection:14414-1-AP 1:300) with HeLa cells lysate 1080ug.



Immunofluorescent analysis of (-20°C Ethanol) fixed HeLa cells using 14414-1-AP (GALE antibody) at dilution of 1:50 and Alexa Fluor 488-conjugated AffiniPure Goat Anti-Rabbit IgG(H+L).