

Nur für Forschungszwecke

UBE2L3 Polyklonaler Antikörper

Katalog-Nr.:14415-1-AP

Vorgestelltes Produkt

7 Publikationen



Allgemeine Informationen

Katalog-Nr.:
14415-1-AP

Größe:
150ul, Konzentration: 550 µg/ml von
Nanodrop und 267 µg/ml durch die
Bradford-Methode mit BSA als
Standard;

Wirt:
Kaninchen

Isotyp:
IgG

Immunogen Katalognummer:
AG5758

GenBank-Zugangsnummer:
BC053368

GeneID (NCBI):
7332

Vollständiger Name:
ubiquitin-conjugating enzyme E2L3

Berechnete Masse:
18 kDa

Beobachtete Masse:
18 kDa

Reinigungsmethode:

Antigen-Affinitätsreinigung

Empfohlene Verdünnungen:

WB 1:1000-1:4000
IP 0.5-4.0 µg für IP und 1:1000-1:4000
für WB

Anwendungen

Geprüfte Anwendungen:

IP, WB, ELISA

In Publikationen genannte Anwendungen:

IHC, IP, WB

Getestete Reaktivität:

Human, Maus, Ratte

Zitierte Arten:

Hausschwein, Human, Maus

Positivkontrollen:

WB: HeLa-Zellen, A431-Zellen, HEK-293-Zellen, K-562-Zellen, Maushodengewebe, Mausnierengewebe, MCF-7-Zellen, NIH/3T3-Zellen, Rattennierengewebe

IP: Mausnierengewebe,

Hintergrundinformationen

UBE2L3(Ubiquitin-conjugating enzyme E2 L3) is also named as UBCE7, UBCH7 and belongs to the ubiquitin-conjugating enzyme family. It regulates nuclear hormone receptors transcriptional activity and may play a role in myelopoiesis.UBE2L3 is associated with susceptibility to systemic lupus erythematosus (SLE) and rheumatoid arthritis in European ancestry populations(PMID:22045845).

Bemerkenswerte Veröffentlichungen

Verfasser	Pubmed ID	Journal	Anwendung
Nitchakam Kaokhum	36182100	Mol Cell Proteomics	WB
Xudong Xie	36284303	Cell Commun Signal	WB,IHC
Xu Ye	29887867	Front Immunol	WB

Lagerung

Lagerungsbedingungen:

Bei -20°C lagern. Nach dem Versand ein Jahr lang stabil

Lagerungspuffer:

PBS mit 0.02% Natriumazid und 50% Glycerin pH 7.3.

Aliquotieren ist nicht notwendig bei -20°C Lagerung

*** 20ul-Größen enthalten 0.1% BSA

For technical support and original validation data for this product please contact:

T: 1 (888) 4PTGLAB (1-888-478-4522) (toll free
in USA), or 1(312) 455-8498 (outside USA)

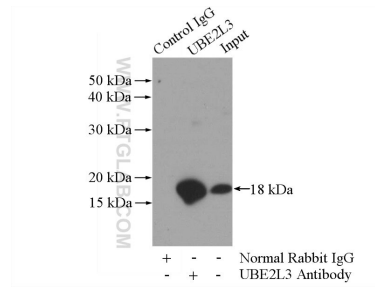
E: proteintech@ptglab.com
W: ptglab.com

This product is exclusively available under Proteintech Group brand and is not available to purchase from any other manufacturer.

Ausgewählte Validierungsdaten



HeLa cells were subjected to SDS PAGE followed by western blot with 14415-1-AP (UBE2L3 antibody) at dilution of 1:500 incubated at room temperature for 1.5 hours.



IP Result of anti-UBE2L3 (IP:14415-1-AP, 3ug; Detection:14415-1-AP 1:2000) with mouse kidney tissue lysate 4000ug.