

Nur für Forschungszwecke

# NDUFS6 Polyklonaler Antikörper

Katalog-Nr.:14417-1-AP

8 Publikationen



## Allgemeine Informationen

<b>Katalog-Nr.:</b> 14417-1-AP	<b>GenBank-Zugangsnummer:</b> BC046155	<b>Reinigungsmethode:</b> Antigen-Affinitätsreinigung
<b>Größe:</b> 150ul , Konzentration: 500 µg/ml von Nanodrop;	<b>GeneID (NCBI):</b> 4726	<b>Empfohlene Verdünnungen:</b> WB 1:1000-1:5000
<b>Wirt:</b> Kaninchen	<b>Vollständiger Name:</b> NADH dehydrogenase (ubiquinone) Fe-S protein 6, 13kDa (NADH-coenzyme Q reductase)	IP 0.5-4.0 ug für IP und 1:200-1:1000 für WB
<b>Isotyp:</b> IgG	<b>Berechnete Masse:</b> 14 kDa	IHC 1:20-1:200
<b>Immunogen Katalognummer:</b> AG5762	<b>Beobachtete Masse:</b> 13 kDa	IF 1:50-1:500

## Anwendungen

### Geprüfte Anwendungen:

IF, IHC, IP, WB, ELISA

### In Publikationen genannte Anwendungen:

WB

### Getestete Reaktivität:

Human, Maus, Ratte

### Zitierte Arten:

Human, Maus, Ratte

**Hinweis-IHC: Antigenmaskierung mit TE-Puffer pH 9,0 empfohlen. (\*) Wahlweise kann die Antigenmaskierung auch mit Citratpuffer pH 6,0 erfolgen.**

### Positivkontrollen:

**WB** : HeLa-Zellen, humanes Herzgewebe, humanes Lebergewebe, Mausherzgewebe, Mauslebergewebe, Rattenlebergewebe

**IP** : Mauslebergewebe,

**IHC** : humanes Prostatakarzinomgewebe,

**IF** : HeLa-Zellen,

## Hintergrundinformationen

NDUFS6(NADH dehydrogenase [ubiquinone] iron-sulfur protein 6, mitochondrial) is also named as CI-13kD-A, NADH-ubiquinone oxidoreductase 13 kDa-A subunit and belongs to the complex I NDUFS6 subunit family. It is an accessory subunit of the mitochondrial membrane respiratory chain NADH dehydrogenase (Complex I), that is believed not to be involved in catalysis.

## Bemerkenswerte Veröffentlichungen

Verfasser	Pubmed ID	Journal	Anwendung
Rufeng Zhang	31530015	FASEBJ	WB
Yueh-Lin Tsai	32381627	Genes Dev	
Yanting You	28677739	Mol Med Rep	WB

## Lagerung

### Lagerungsbedingungen:

Bei -20°C lagern. Nach dem Versand ein Jahr lang stabil

### Lagerungspuffer:

PBS mit 0.02% Natriumazid und 50% Glycerin pH 7.3.

Aliquotieren ist nicht notwendig bei -20°C Lagerung

\*\*\* 20ul-Größen enthalten 0.1% BSA

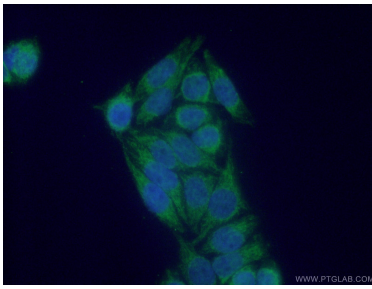
For technical support and original validation data for this product please contact:

T: 1 (888) 4PTGLAB (1-888-478-4522) (toll free in USA), or 1(312) 455-8498 (outside USA)

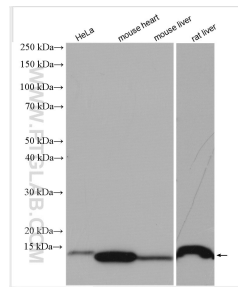
E: proteintech@ptglab.com  
W: ptglab.com

This product is exclusively available under Proteintech Group brand and is not available to purchase from any other manufacturer.

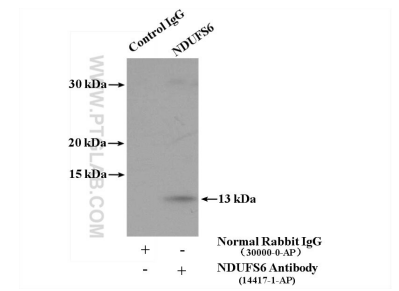
## Ausgewählte Validierungsdaten



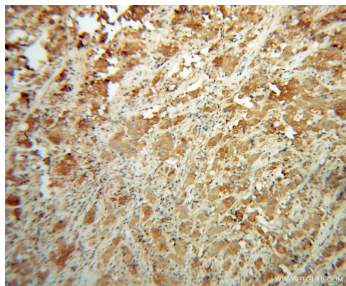
Immunofluorescent analysis of (4% PFA) fixed HeLa cells using 14417-1-AP (NDUFS6 antibody) at dilution of 1:50 and Alexa Fluor 488-conjugated AffiniPure Goat Anti-Rabbit IgG(H+L).



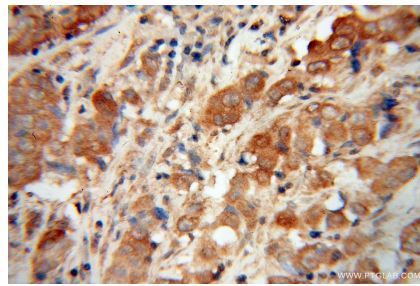
Various lysates were subjected to SDS PAGE followed by western blot with 14417-1-AP (NDUFS6 antibody) at dilution of 1:2500 incubated at room temperature for 1.5 hours.



IP result of anti-NDUFS6 (IP:14417-1-AP, 4ug; Detection:14417-1-AP 1:300) with mouse liver tissue lysate 3200 ug.



Immunohistochemical analysis of paraffin-embedded human prostate cancer using 14417-1-AP (NDUFS6 antibody) at dilution of 1:100 (under 10x lens).



Immunohistochemical analysis of paraffin-embedded human prostate cancer using 14417-1-AP (NDUFS6 antibody) at dilution of 1:100 (under 40x lens).