

Nur für Forschungszwecke

CHSY1 Polyklonaler Antikörper

Katalog-Nr.: 14420-1-AP

5 Publikationen



Allgemeine Informationen

Katalog-Nr.:
14420-1-AP

Größe:

150ul, Konzentration: 393 µg/ml von Nanodrop und 393 µg/ml durch die Bradford-Methode mit BSA als Standard;

Wirt:

Kaninchen

Isotyp:

IgG

Immunogen Katalognummer:

AG5766

GenBank-Zugangsnummer:

BC046247

GeneID (NCBI):

22856

Vollständiger Name:

chondroitin sulfate synthase 1

Berechnete Masse:

92 kDa

Beobachtete Masse:

66 kDa

Reinigungsmethode:

Antigen-Affinitätsreinigung

Empfohlene Verdünnungen:

WB 1:500-1:3000

IHC 1:20-1:200

Anwendungen

Geprüfte Anwendungen:

IHC, WB, ELISA

In Publikationen genannte Anwendungen:

IHC, WB

Getestete Reaktivität:

Human, Maus, Ratte

Zitierte Arten:

Human, Maus

Hinweis-IHC: Antigendemaskierung mit TE-Puffer pH 9,0 empfohlen. (*) Wahlweise kann die Antigendemaskierung auch mit Citratpuffer pH 6,0 erfolgen.

Positivkontrollen:

WB : Mausmilzgewebe, Mausherzgewebe

IHC : humanes Lungenkarzinomgewebe,

Hintergrundinformationen

Bemerkenswerte Veröffentlichungen

Verfasser	Pubmed ID	Journal	Anwendung
Bo Hu	36047655	Adv Sci (Weinh)	IHC,WB
Luotong Liu	34716872	Hum Cell	WB
Barbara Gisabella	34054408	Front Neurosci	IHC

Lagerung

Lagerungsbedingungen:

Bei -20°C lagern. Nach dem Versand ein Jahr lang stabil

Lagerungspuffer:

PBS mit 0.02% Natriumazid und 50% Glycerin pH 7.3.

Aliquotieren ist nicht notwendig bei -20°C Lagerung

*** 20ul-Größen enthalten 0.1% BSA

For technical support and original validation data for this product please contact:

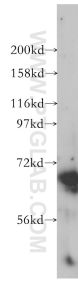
T: 1 (888) 4PTGLAB (1-888-478-4522) (toll free in USA), or 1(312) 455-8498 (outside USA)

E: proteintech@ptglab.com

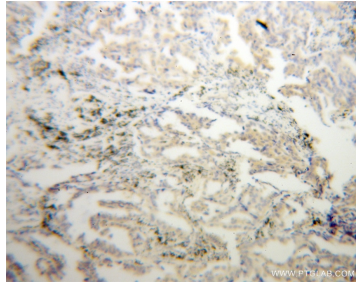
W: ptglab.com

This product is exclusively available under Proteintech Group brand and is not available to purchase from any other manufacturer.

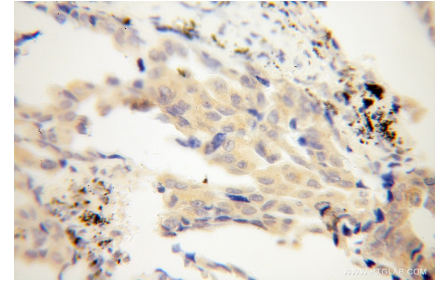
Ausgewählte Validierungsdaten



mouse spleen tissue were subjected to SDS PAGE followed by western blot with 14420-1-AP (CHSY1 antibody) at dilution of 1:500 incubated at room temperature for 1.5 hours.



Immunohistochemical analysis of paraffin-embedded human lung cancer using 14420-1-AP (CHSY1 antibody) at dilution of 1:100 (under 10x lens).



Immunohistochemical analysis of paraffin-embedded human lung cancer using 14420-1-AP (CHSY1 antibody) at dilution of 1:100 (under 40x lens).